

八雲町内合宿受入可能宿泊施設

エリア		宿泊施設名	客室数	最大宿泊 可能人数	送迎	3食付 対応	洗濯機	乾燥機
八雲町 市街地	1	※ビジネスホテルフレスコ 本館／別館	36/24	48/29	-	-	2/1	2/1
	2	山形屋旅館	11	20	-	○	2	1
	3	民宿 まるみ	5+	55	-	○	2	1
	4	旅館 二海	7+	20	-	応相談	1	0
	5	八雲館	14	28	-	-	1	0
	6	※マルナカ旅館	6	12	-	-	1	1
	7	※ゲストハウスSENTÔ	3	10	-	-	1	1
	8	※伸和荘・民宿伸和荘	14	27	-	-	4	2
郊外	9	温泉ホテル 八雲遊楽亭	28+	100	○	○	5	2
	10	民宿 やかた	16	50	△	応相談	3	2
	11	海洋開発機構（民泊）	3	10	△	△	1	1
	12	八雲温泉 おぼこ荘	23	87	△	応相談	-	-
熊石	13	見市温泉旅館	9	34	△	○	1	1
	14	熊石ひらたない荘	24	94	-	-	-	-
	15	柘井旅館	8	25	-	応相談	2	1
	16	※民宿 ささや	11	23	△	△	1	1
	17	きむら荘	7	25	-	△	2	2
	18	日帰り温泉・コインランドリー情報						

※は素泊まりのみ

送迎△は八雲町内等近距離の送迎に限る

客室数+は大部屋あり

①

確認日 2024年1月26日

施設名	ビジネスホテル フレスコ八雲 本館		
住所	〒049-3107 八雲町本町125		
電話番号	0137-62-2100	(FAX: 0137-62-2555)	
HP	http://www.3.plala.or.jp/fresco-yakumo/		
E-mail	fresco-yakumo@navy.plala.or.jp		
宿泊料金	素泊まりのみ	6,820円(シングル) 11,000円(ツイン)	
		15,510円(和室・3名利用)	
部屋 (36室)	洋室	33室(シングル×27/ツイン×6)	最大収容人数
	和室	3室	48名
部屋トイレ	有り 洋式(ウォシュレット有り)		
部屋テレビ	有り		
部屋風呂	有り ユニットバス		
共有スペース	有り(フロント・ロビー) 会議室 無し		
共同トイレ	有り 洋式(ウォシュレット有り) / 多目的トイレ 有り		
洗濯	洗濯機 有り(2台) 料金:300円/回	洗剤 有り 料金:無料	
	乾燥機 有り(2台) 料金:200円/回	柔軟剤 有り 料金:無料	
	使用可能時間(24h)	物干し場 無し	
アメニティ	バスタオル、フェイスタオル、浴衣、リンスインシャンプー、ボディーソープ、ヘアブラシドライヤー、カミソリ、歯ブラシ・歯磨き粉、ケトル		
氷の提供	可		
AEDの設置	有り		
自動販売機	有り(3機)		
IN・OUT時間	チェックイン(15:00~) チェックアウト(~10:00)		
駐車場	30台 無料 マイクロバス 可		
WiFi	有り		
送迎	不可		
予約方法	電話のみ		
交通アクセス	JR八雲駅から 0.1km 車で約1分		
周辺施設	八雲駅、コンビニ、ドラッグストア、飲食店		
PRポイント	駅近		

施設名	ビジネスホテル フレスコ八雲 別館		
住所	〒049-3107 八雲町本町207		
電話番号	0137-62-4111	(FAX: 0137-62-3011)	
HP	http://www.3.plala.or.jp/fresco-yakumo/		
E-mail	fresco-bekkan@lime.plala.or.jp		
宿泊料金	素泊まりのみ	6,820円(シングル) 11,000円(ツイン)	
		15,510円(和室・3名利用)	
部屋 (24室)	洋室	22室(シングル×19 / ツイン×3)	最大収容人数
	和室	2室	29名
部屋トイレ	有り 洋式(ウォシュレット有り)		
部屋テレビ	有り		
部屋風呂	有り ユニットバス		
共有スペース	有り(フロント・ロビー) 会議室 無し		
共同トイレ	無し / 多目的トイレ 有り		
洗濯	洗濯機 有り(1台) 料金:300円/回	洗剤 有り 料金:無料	
	乾燥機 有り(1台) 料金:200円/回	柔軟剤 有り 料金:無料	
	使用可能時間(24h)	物干し場 無し	
アメニティ	バスタオル、フェイスタオル、浴衣、リンスインシャンプー、ボディーソープ、ヘアブラシ、ドライヤー、カミソリ、歯ブラシ・歯磨き粉、ケトル		
氷の提供	可		
AEDの設置	有り		
自動販売機	有り(1機)		
IN・OUT時間	チェックイン(15:00~) チェックアウト(~10:00)		
駐車場	20台 無料 マイクロバス 可		
WiFi	有り		
送迎	不可		
予約方法	電話のみ		
交通アクセス	JR八雲駅から 0.1km 車で約1分		
周辺施設	八雲駅、コンビニ、ドラッグストア、飲食店		

▽外観・駐車場



▽ロビー



▽エレベーター



▽自販機



▽ユニットバス



▽洋室シングル



▽別館外観



施設名	山形屋旅館		
住所	〒049-3107 八雲町本町193		
電話番号	0137-63-2746	(FAX: 0137-63-3730)	
HP	itp.ne.jp/info/019190221000000899/		
E-mail	なし		
宿泊料金	素泊まり	5,500円	
	食事つき	朝食付: 6,100円 夕食付: 6,700円 2食付: 7,300円 3食付: 7,900円(弁当)	
部屋 (11室)	洋室	1室(シングル)	最大収容人数
	和室	10室(6畳×5 / 8畳×5)	約20名
部屋トイレ	有り 洋式(ウォシュレット無し)		
部屋テレビ	有り		
部屋風呂	無し ※洋室のみユニットバス有り		
共有スペース	有り(食堂・ロビー) 会議室 無し		
共同トイレ	有り 洋式(ウォシュレット有り) / 多目的トイレ 無し		
風呂	入浴可能時間(24h)		
洗濯	洗濯機 有り(2台) 料金: 200円/回	洗剤 無し	
	乾燥機 有り(1台) 料金: 200円/回・分	柔軟剤 無し	
	使用可能時間(～22:00)	物干し場 有り	
アメニティ	バスタオル、フェイスタオル、浴衣、シャンプー、トリートメント、石鹸、ドライヤー、ケトル(食堂)		
氷の提供	可		
AEDの設置	無し		
自動販売機	無し		
IN・OUT時間	チェックイン(15:00～19:00頃) チェックアウト(～10:00)		
駐車場	約20台 無料 マイクロバス 可		
WiFi	有り		
食事	弁当 可(1食 600円)	アレルギー・特別食対応 可 ※簡単な対応に限る	
送迎	不可		
予約方法	電話		
交通アクセス	JR八雲駅から 0.2km 車で約1分		
周辺施設	コンビニ、駅、サツドラ		
PRポイント	英語対応可能		

▽外観



▽ロビー



▽食堂



▽駐車場



▽お風呂（共同）



▽和室（6畳）



▽和室（8畳）



▽個室洗面



▽洗濯室



③

確認日 2024年1月26日

施設名	民宿まるみ		
住所	〒049-3107 八雲町本町125		
電話番号	0137-62-2734	(FAX: 0137-62-3526)	
HP	なし		
E-mail	なし		
宿泊料金	素泊まり	夏: 5,000円 冬: 5,300円	
	2食付き	夏: 6,700円 冬: 7,000円	
部屋 (5室+大広間)	和室	5室(7畳×2/8畳×3)	最大収容人数
	大広間	1室(分割可能)	~55名
部屋トイレ	無し		
部屋テレビ	有り		
部屋風呂	無し		
共有スペース	無し (大広間は使用可能) 会議室 無し		
共同トイレ	有り 洋式(ウォシュレット有り) / 多目的トイレ 無し		
風呂	1人用風呂場2か所(家庭用) 入浴可能時間(24h)		
洗濯	洗濯機 有り(1台) 料金: 無料	洗剤 無し	
	乾燥機 有り(1台※古) 料金: 100円/30分	柔軟剤 無し	
	使用可能時間(24h)	物干し場 有り ※部屋・廊下	
アメニティ	バスタオル、フェイスタオル、リンスインシャンプー、ボディーソープ、ドライヤー、 歯ブラシ・歯磨き粉		
氷の提供	可		
AEDの設置	無し		
自動販売機	有り(1機)		
IN・OUT時間	チェックイン(応相談~20:30頃) チェックアウト(応相談)		
駐車場	7~8台 無料 マイクロバス 可		
WiFi	有り		
食事	弁当 可(相談の上価格決定)	アレルギー・特別食対応 可 ※簡単なものに限る	
送迎	不可		
予約方法	電話		
交通アクセス	JR八雲駅 すぐ		
周辺施設	駅、飲み屋、コンビニ、サツドラ		
PRポイント	推しは食堂! 相談の上、臨機応変に対応します! 旬の食材を使った料理 長期滞在でも飽きない工夫 ボリュームある料理にも対応		

▽外観



▽駐車場



▽和室



▽大広間



▽風呂



▽脱衣場



▽洗濯室



施設名	旅館 二海		
住所	〒049-3107 八雲町本町212		
電話番号	0137-63-2021	(FAX: 0137-63-2155)	
HP	https://ryokan-futami.jp		
E-mail	なし		
宿泊料金	素泊まり	6,000円	
	食事つき	朝食付: 7,100円 夕食付: 7,600円 2食付: 8,700円	
部屋 (7室+大広間)	洋室	なし	最大収容人数
	和室	7室(畳×5 / 絨毯×2)	約20名
	大広間	1室(~12名程度)	(+大広間12名)
部屋トイレ	有り 洋式(ウォシュレット無し)		
部屋テレビ	有り		
部屋風呂	有り ユニットバス		
共有スペース	有り (リビング・談話室) 会議室 無し		
共同トイレ	有り 洋式(ウォシュレット無し) / 多目的トイレ 無し		
風呂	入浴可能時間(要望に応じて) ※団体のみに開放		
洗濯	洗濯機 有り(1台) 料金: 無料	洗剤 無し	
	乾燥機 無し	柔軟剤 無し	
	使用可能時間(15:00~22:00頃)	物干し場 有り(各部屋)	
アメニティ	バスタオル、フェイスタオル、浴衣、ヘアブラシ、ドライヤー、リンスインシャンプー、石鹸、カミソリ、歯ブラシ・歯磨き粉、ケトル		
氷の提供	可		
AEDの設置	無し		
自動販売機	無し		
IN・OUT時間	チェックイン(15:00~20:00) チェックアウト(~10:00)		
駐車場	7台 無料 マイクロバス 不可 ※はぴあ利用は可能		
WiFi	有り		
食事	弁当 不可	アレルギー・特別食対応 不可	
送迎	不可		
予約方法	ホームページ、電話		
交通アクセス	JR八雲駅から 0.1km 車で約1分		
周辺施設	コンビニ、駅、ドラッグストア、飲食店		
PRポイント	駅近、コンビニ 大広間での受け入れも対応できます。		

▽外観



▽和室



▽和室 (絨毯)



▽トイレ



▽風呂



▽洗面



▽洗濯室



⑤

確認日 2024年1月26日

施設名	八雲館		
住所	〒049-3107 八雲町本町213		
電話番号	0137-62-2041	(FAX :)	
HP	なし		
E-mail	なし		
宿泊料金	素泊まり	4,500円	
	朝食付き	5,500円	
部屋 (13室)	洋室	2室 (シングル)	最大収容人数
	和室	11室 (6畳×8 / 8畳×2 / 12畳×1)	28名
部屋トイレ	無し ※洋室のみ有り		
部屋テレビ	有り		
部屋風呂	有り ユニットバス ※洋室のみ		
共有スペース	有り (食堂・ロビー) 会議室 無し		
共同トイレ	有り 洋 (ウォシュレット有り) / 多目的トイレ 無し		
風呂	入浴可能時間 (24h ※湯舟は17:30~21:30)		
洗濯	洗濯機 有り (1台) 料金:150円/回	洗剤 無し	
	乾燥機 無し	柔軟剤 無し	
	使用可能時間 (~22:00)	物干し場 有り ※各部屋	
アメニティ	バスタオル、フェイスタオル、浴衣、シャンプー、トリートメント、ボディーソープ、石鹸、ドライヤー、カミソリ、歯ブラシ・歯磨き粉、ケトル (食堂)		
氷の提供	不可		
AEDの設置	無		
自動販売機	有り (1機)		
IN・OUT時間	チェックイン (15:00~21:00) チェックアウト (~10:00)		
駐車場	10台 無料 マイクロバス 可		
WiFi	有り		
食事	弁当 可 (外注)	アレルギー・特別食対応 不可	
送迎	不可		
予約方法	電話		
交通アクセス	JR八雲駅から 0.2km 車で約1分		
周辺施設	八雲駅、コンビニ、ドラッグストア		
PRポイント	気軽に滞在できるとの声がある。 食事は和食メイン 旬の八雲の魚を提供することが多い		

▽外観



▽食堂



▽和室



▽和室



▽洋室シングル



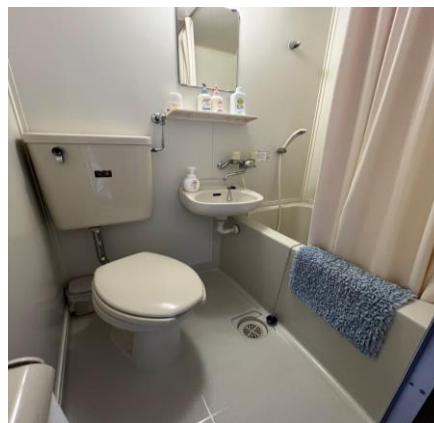
▽洗面所



▽風呂



▽トイレ



⑥

確認日 2023年4月14日

施設名	マルナカ旅館		
住所	〒049-3107 八雲町本町203		
電話番号	0137-63-3121	(FAX: 電話番号と同じ)	
HP	なし		
E-mail	なし		
宿泊料金	素泊まりのみ	4,700円	
部屋 (6室)	洋室	なし	最大収容人数
	和室	6室(6畳×4 / 5.5畳×2)	12名
部屋トイレ	無し		
部屋テレビ	有り		
部屋風呂	無し		
共有スペース	有り(旧食堂) 会議室 無し		
共同トイレ	有り 洋式(ウォシュレット有り) / 多目的トイレ 無し		
風呂	入浴可能時間(16:00~22:00頃)		
洗濯	洗濯機 有り(1台) 料金:200円/回	洗剤 無し	
	乾燥機 有り(1台) 料金:100円/30分	柔軟剤 無し	
	使用可能時間(~22:00頃)	物干し場 有り	
アメニティ	バスタオル、フェイスタオル、浴衣、シャンプー、トリートメント、ボディーソープ、石鹸、ドライヤー、ヘアブラシ、歯ブラシ・歯磨き粉、ケトル(ポット)		
氷の提供	不可		
AEDの設置	無し		
自動販売機	無し		
IN・OUT時間	チェックイン(16:00頃~21:00頃) チェックアウト(~10:00)		
駐車場	4台 無料 マイクロバス 不可		
WiFi	有り		
送迎	不可		
予約方法	電話		
交通アクセス	JR八雲駅から 0.1km 車で約1分		
周辺施設	八雲駅 コンビニ ドラッグストア		

▽外観



▽和室



▽洗面所



▽洗濯室



▽風呂



▽トイレ



施設名	ゲストハウスSENTŌ		
住所	〒049-3112 八雲町末広町30		
電話番号	0137-66-5526	(FAX: 0137-66-5527)	
HP	https://www.yakumo-village.com		
E-mail	なし		
宿泊料金	素泊まりのみ	ドミトリー 3,000円	一棟貸し
		個室 4,000円	30,000円
部屋 (3室)	個室(和室)	1室	最大収容人数
	ドミトリー(2段ベッド×2)	2室(男女共用×1 / 女性専×1)	10名
部屋トイレ	無し		
部屋テレビ	有り ※個室のみ		
部屋風呂	無し		
共有スペース	有り(リビング) 会議室 有り(定員: 4名)		
共同トイレ	有り 洋式(ウォシュレット有り) / 多目的トイレ 無し		
風呂	入浴可能時間(24h) ※シャワールーム		
洗濯	洗濯機 有り(1台) 料金: 200円/回	洗剤 有り 料金: 無料	
	乾燥機 有り(1台) 料金: 300円/回	柔軟剤 有り 料金: 無料	
	使用可能時間(16:00~10:00)	物干し場 無し	
アメニティ	(無料) シャンプー、トリートメント、ボディソープ、ドライヤー、綿棒 (有料) バスタオル、フェイスタオル、カミソリ、歯ブラシ・歯磨き粉		
氷の提供	不可		
AEDの設置	無し		
自動販売機	無し		
IN・OUT時間	チェックイン(15:00~22:00) チェックアウト(~10:00)		
駐車場	8台 無料 マイクロバス 可		
WiFi	無し		
食事	弁当 不可	アレルギー・特別食対応 不可	
送迎	不可		
予約方法	ホームページ、電話、外部予約サイト		
交通アクセス	JR八雲駅から 0.7km 車で約3分		
周辺施設	コンビニ、飲食店		
PR方法(SNS)	Instagram		
PRポイント	交流型のゲストハウス		

▽外観



▽リビング



▽個室



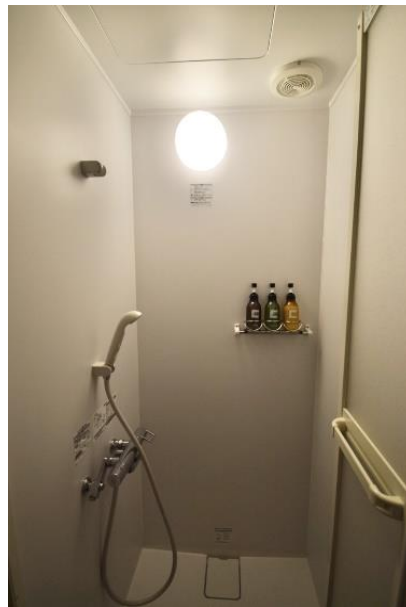
▽ドミトリー (2段ベッド×2)



▽ドミトリー (2段ベッド×2)



▽シャワー室



▽トイレ



施設名	伸和荘		
住所	〒049-3105 八雲町東雲町30		
電話番号	0137-63-3036	(FAX: 0137-62-3742)	
HP	なし		
E-mail	なし		
宿泊料金	素泊まり	5,000円	
部屋 (8室)	洋室	なし	最大収容人数
	和室	8室(6畳×3/4, 5畳×5)	11名
部屋トイレ	無し		
部屋テレビ	有り		
部屋風呂	無し		
共有スペース	有り(食堂) 会議室 無し		
共同トイレ	有り 洋式(ウォシュレット有2・無1) / 多目的トイレ 無し		
風呂	入浴可能時間(24h)		
洗濯	洗濯機 有り(3台) 料金:100円/回	洗剤 無し	
	乾燥機 有り(1台) 料金:200円/回・分	柔軟剤 無し	
	使用可能時間(24h)	物干し場 有り 各部屋	
アメニティ	バスタオル、フェイスタオル、シャンプー、トリートメント、ボディーソープ、ドライヤー、ケトル(ポット)		
氷の提供	可 ※少量なら		
AEDの設置	無し		
自動販売機	有り(1機) ※道路側		
IN・OUT時間	チェックイン(15:00~20:00) チェックアウト(~10:00)		
駐車場	10台 無料 マイクロバス 可		
WiFi	無し		
食事	弁当 不可	アレルギー・特別食対応 不可 ※できるものはやる	
送迎	不可		
予約方法	電話		
キャンセル料金	無し		
交通アクセス	JR八雲駅から 1km 車で約5分		
周辺施設	コンビニ		
PRポイント	八雲の旬の食材を使用した料理		

施設名	民宿 伸和荘		
住所	〒049-3105 八雲町東雲町51-26		
部屋 (6室)	洋室	なし	最大収容人数
	和室	6室 (8畳×4 / 6畳×2)	16名
共同トイレ	有り 洋式 / 多目的トイレ 無し		
洗濯	洗濯機 有り (1台)	料金: 100円/回	洗剤 無し
	乾燥機 有り (1台)		柔軟剤 無し
駐車場	3~5台 無料 マイクロバス 可		
WiFi	有り		

▽外観



▽食堂



▽和室 (6畳)



▽和室 (4.5畳)



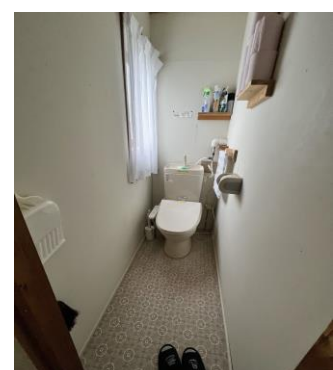
▽2階共有スペース



▽2階備品



▽トイレ



施設名	八雲遊楽亭				
住所	〒049-3124 八雲町浜松152				
電話番号	0137-63-4126		(FAX: 0137-63-4071)		
HP	https://www.yurakutei.co.jp				
E-mail	なし				
宿泊料金	素泊まり	6,400円(シングル)			
	2食付き	10,400円(シングル)			
	合宿料金	7,300円～(3食付き/大部屋)+大人入湯税150円 ※要問合せ			
部屋 (28室+大部屋)	洋室	18室(シングル×7/ツイン×6/トリプル×5)			最大収容人数
	和室	10室(温泉付和室10畳×8/20畳×1/15畳×1)			約100名
部屋トイレ	有り 洋式(ウォシュレット無し)				
部屋テレビ	有り				
部屋風呂	有り ユニットバス ※10畳和室には部屋温泉あり				
共有スペース	有り(ロビー) 会議室 有り(宴会場等で対応)				
共同トイレ	有り 洋式(ウォシュレット無し) / 多目的トイレ 無し				
温泉	露天風呂	内湯	洗い場	サウナ・水風呂	岩盤浴
	有り	有り	男女各30か所	有り	無し
	入浴可能時間(15:00～21:00)				
洗濯	洗濯機 有り(5台) 無料(24h使用可)		洗剤・柔軟剤 無し		
	乾燥機 無し		物干し場 有り		
アメニティ	バスタオル、フェイスタオル、浴衣、シャンプー、トリートメント、ボディーソープ、石鹸、ドライヤー、ヘアブラシ、カミソリ、歯ブラシ・歯磨き粉、ケトル(ポット)				
氷の提供	可				
AEDの設置	無し				
自動販売機	有り(5機)				
IN・OUT時間	チェックイン(15:00～21:00) チェックアウト(～10:00)				
駐車場	120台(無料) マイクロバス 可				
WiFi	有り				
食事	弁当 不可		アレルギー・特別食対応 不可		
送迎	可 条件:合宿・団体(15名以上)半径100km以内(無料)100km以上は応相談				
	2台 車両種類:マイクロ(定員20名)、中型バス(定員40名)				
予約方法	ホームページ、電話、外部予約サイト				
交通アクセス	JR八雲駅から 3.8km 車で約7分				
PRポイント	八雲の旬の食材を使用(ホタテ、カニ、アワビ、エビ、刺身など) 噴火湾を一望できる風呂(温泉)がある(和室)				

▽外観



▽フロント



▽洋室シングル



▽温泉付き和室 (10畳)



▽和室 (20畳)



▽内湯



▽露天



▽大広間



▽宴会場 (団体用)



施設名	民宿 やかた		
住所	〒049-2562 八雲町落部484		
電話番号	0137-67-3040	(FAX: 電話番号と同じ)	
HP	なし		
E-mail	なし		
宿泊料金	素泊まり	4,070円	
	2食付き	6,600円	
部屋 (16室)	洋室	なし	最大収容人数
	和室	16室(4.5畳×2/6畳×8/8畳×4/12畳×2)	
50名			
部屋トイレ	無し		
部屋テレビ	有り		
部屋風呂	無し		
共有スペース	有り(食堂のようなエントランス) 会議室 無し		
共同トイレ	有り 洋式(ウォシュレット有り) / 多目的トイレ 無し		
風呂	入浴可能時間(24h)		
洗濯	洗濯機 有り(3台) 料金:200円/回	洗剤 無し	
	乾燥機 有り(1台) 料金:200円/回	柔軟剤 無し	
	使用可能時間(24h)	物干し場 無し ※各部屋	
アメニティ	なし		
氷の提供	可		
AEDの設置	無し		
自動販売機	無し		
IN・OUT時間	チェックイン(規定なし) チェックアウト(規定なし)		
駐車場	約25台 無料 マイクロバス 可		
WiFi	有り ※家庭用		
食事	弁当 可(ビジネス3食込)	アレルギー・特別食対応 不可	
送迎	可 条件:もし希望があれば応相談		
予約方法	電話		
交通アクセス	JR落部駅から 1.1km 車で約3分		
周辺施設	コンビニ(セイコーマート・セブンイレブン)		
PRポイント	長期滞在向けの民宿 コンビニが近い 食事がおすすめ 家庭・田舎の料理 八雲の食材を使用(ホタテなど)		

▽外観



▽エントランス（食堂）



宿泊施設名	(民泊) 海洋開発機構		
住所	〒049-2673 八雲町東野52		
電話番号	090-8344-3311	(FAX: なし)	
HP	https://ringrow.wixsite.com/kaiyoukaiatsu/stay		
E-mail	なし		
宿泊料金	素泊まり	4,400円	
	2食付き	6,600円	
部屋 (3室)	洋室	3室 (6.8畳×2 / 5.5畳×1)	最大収容人数
	和室	なし	10名 (1棟貸時)
部屋テレビ	無し		
共有スペース	有り (リビング) 会議室 無し		
共同トイレ	有り 洋式 (ウォシュレット無し)		
風呂	入浴可能時間 (24h)		
洗濯	洗濯機 有り (1台) 料金: 無料	洗剤 有り 料金: 無料	
	乾燥機 無し	柔軟剤 有り 料金: 無料	
	使用可能時間 (24h)	物干し場 有り	
アメニティ	バスタオル、フェイスタオル、シャンプー、トリートメント、ボディーソープ、石鹸 ドライヤー、歯ブラシ・歯磨き粉、ケトル		
氷の提供	可		
AEDの設置	無し		
自動販売機	無し		
IN・OUT時間	チェックイン (14:00 ~ 20:00/24:00) チェックアウト (~12:00)		
駐車場	4台 無料 マイクロバス駐車 可 (3台)		
WiFi	無し		
食事	弁当 不可	アレルギー・特別食対応 不可	
送迎	可 条件: 八雲駅まで	車両種類: 普通自動車 (定員4名)	
予約方法	ホームページ、電話		
交通アクセス	JR野田生駅から 2km 車で約5分 (八雲駅から 12km 約20分)		
周辺施設	コンビニ (車で5分程度)		
PRポイント	おすすめは、新鮮な旬の野菜や魚介をふんだんに盛り込んだ豪華BBQの夕食。 BBQの内容はお客様のご要望により調整可能 (時期により準備が難しい食材もあり)		

▽外観



▽洋室



▽リビング



▽キッチン



▽風呂



▽洗面・洗濯機



▽トイレ



施設名	八雲温泉 おぼこ荘				
住所	〒049-3128 八雲町鉛川622				
電話番号	0137-63-3123			(FAX: 0137-63-2241)	
HP	https://www.h-ffs.com/oboko/		E-mail	oboko@h-ffs.com	
宿泊料金	素泊まり	7,337円～(1室1名)			
	2食付き	8,525円～23,650円			
部屋 (19+4室)	洋室	なし			最大収容人数
	和室	17室(6畳×5 / 9畳×6 / 12畳×6)			87名 (別館含む)
	和洋室	1室	温泉付特別室	1室	
	別館(合宿用)	和室4室(6畳×2 / 12.5畳×2)			
部屋トイレ	有り 洋式(ウォシュレット有り)				
部屋テレビ	有り				
部屋風呂	無し ※露天付特別室のみ有				
共有スペース	有り 会議室 無し				
共同トイレ	有り 洋式(ウォシュレット有り) / 多目的トイレ 有り				
温泉・風呂	露天風呂	内湯	洗い場	サウナ・水風呂	岩盤浴
	有り	有り	男7・女6か所	無し	無し
	入浴可能時間(15:00～翌8:30)				掛け流し
洗濯	洗濯機 無し 乾燥機 無し				
アメニティ	バスタオル、フェイスタオル、浴衣、シャンプー、トリートメント、シャワーキャップ、ボディーソープ、ドライヤー、ヘアブラシ、カミソリ、歯ブラシ・歯磨き粉、綿棒、ケトル				
氷の提供	可				
自動販売機	有り(5機)				
AEDの設置	有り(1台)				
IN・OUT時間	チェックイン(15:00～18:00) ※素泊まりは19:30まで チェックアウト(～10:00)				
駐車場	35台 無料 マイクロバス 可				
WiFi	有り				
食事	弁当 可(1食 応相談)		アレルギー・特別食対応 可		
送迎	可 条件:八雲駅まで(宿泊者限定)			車両種類 ハイエース(定員14名)	
予約方法	電話、外部予約サイト				
交通アクセス	JR八雲駅から 20km 車で約25分				
PR方法(SNS)	Facebook、YouTube				
PRポイント	自然に囲まれた癒しの宿 温泉・食事 地産地消 八雲の新鮮な食材を使用した食事 露天では川のせせらぎを聞きながらの入浴 アットホームな宿(お客さんとの会話)				

▽外観



▽フロント



▽和室



▽和洋室



▽露天



▽内湯



▽温泉付き特別室風呂



施設名	見市温泉旅館				
住所	〒043-0405 八雲町熊石大谷町13				
電話番号	01398-2-2002	(FAX: 01398-2-2100)			
HP	https://www.kenichi-spa.com/				
E-mail	なし				
宿泊料金	素泊まり	5,100円～			
	食事つき	朝食付:6,900円 2食付:14,400円～18,400円 3食付:7,300円～			
部屋 (9室)	洋室	なし			最大収容人数
	和室	9室(6畳×5 / 8畳×4)			34名
部屋トイレ	無し				
部屋テレビ	有り ※BSのみ視聴可				
部屋風呂	無し				
共有スペース	有り(宴会場・休憩室) 会議室 (有) (定員:約25名)				
共同トイレ	有り 洋式(ウォシュレット無し) / 多目的トイレ 無し				
温泉・風呂	露天風呂	内湯	洗い場	サウナ・水風呂	岩盤浴
	有り	有り	男7女5か所	無し	無し
	入浴可能時間(特に決まりなし) ※掃除の時間以外(夜中に行う)				
洗濯	洗濯機 有り(1台) 料金:無料			洗剤 無し	
	乾燥機 無し			柔軟剤 無し	
	使用可能時間(～21:00)			物干し場 有り	
アメニティ	バスタオル、フェイスタオル、浴衣、シャンプー、トリートメント、ボディーソープ、石鹸、ドライヤー、カミソリ、歯ブラシ・歯磨き粉				
氷の提供	可				
AEDの設置	無し				
自動販売機	有り(3機)				
IN・OUT時間	チェックイン(15:00～19:00 / 21:00) チェックアウト(～10:00)				
駐車場	15台 無料 マイクロバス 可				
WiFi	有り				
食事	弁当 不可		アレルギー・特別食対応 可 ※簡単な対応に限る		
送迎	(可) 条件:熊石のバス停まで				
予約方法	ホームページ、電話、外部予約サイト				
交通アクセス	JR八雲駅から 2.9km 車で約30分～35分				
PR方法(SNS)	Facebook				
PRポイント	お湯の質には自信あり 食事に力を入れている				

▽外観



▽食堂からの眺め



▽露天



▽内湯



▽和室（8畳）



施設名	熊石ひらたない荘				
住所	〒043-0403 八雲町熊石平町329				
電話番号	01398-2-4126	(FAX: 01398-2-2126)			
HP	http://www.hiratanaiso.jp				
E-mail	なし				
宿泊料金	素泊まり	シングル: 6,650円 ツイン: 6,950円 和洋室: 8,450円			
	2食付き	シングル: 10,150円 ツイン: 9,650円 和洋室: 11,250円 (4名)			
部屋 (24室)	洋室	15室 (シングル×7 ツイン×8)			最大収容人数 94名
	和室	2室 (14.5畳×1 / 17.5畳×1)			
	和洋室	7室 (和洋室×6 和洋特別室×1)			
部屋トイレ	有り 洋式 (ウォシュレット有り)				
部屋テレビ	有り				
部屋風呂	有り ユニットバス				
共有スペース	有り (ロビー・温泉休憩室) 会議室 (有) ※大広間				
共同トイレ	有り 洋式 (ウォシュレット有り) / 多目的トイレ 無し				
温泉・風呂	露天風呂	内湯	洗い場	サウナ・水風呂	岩盤浴
	有り	有り	男女各15か所	有り	無し
	入浴可能時間 (15:00~22:00 / 6:00~8:00)				
洗濯	洗濯機 無し 乾燥機 無し				
アメニティ	バスタオル、フェイスタオル、浴衣、リンスインシャンプー、石鹸、ドライヤー、ヘアブラシ、カミソリ、歯ブラシ・歯磨き粉、ケトル (ポット)				
氷の提供	可				
AEDの設置	有り (1台)				
自動販売機	有り (4機)				
IN・OUT時間	チェックイン (15:00~18:00) チェックアウト (~10:00)				
駐車場	80台 無料 マイクロバス 可				
WiFi	有り				
食事	弁当 不可		アレルギー・特別食対応 可 ※簡単なものに限る		
送迎	不可				
予約方法	ホームページ、電話、外部予約サイト				
交通アクセス	JR八雲駅から 3.6km 車で約45~50分				
PRポイント	自然に囲まれている 八雲の食材を使った食事提供				

▽外観



▽和室 (14畳)



▽特別和洋室



▽和洋室風呂



▽温泉暖簾



▽駐車場



▽温泉休憩所



▽内風呂



施設名	栴井旅館		
住所	〒043-0416 八雲町熊石雲石町62		
電話番号	01398-2-3038	(FAX: 電話番号と同じ)	
HP	なし		
E-mail	なし		
宿泊料金	素泊まり	3,850円	
	食事つき	朝:4,950円 夕:5,500円 2食付:6,600円	
部屋 (8室)	洋室	1室(シングル)	最大収容人数
	和室	7室(4.5畳×2/6畳×3/8畳×1/12畳×1)	25名
部屋トイレ	無し		
部屋テレビ	有り		
部屋風呂	無し		
共有スペース	有り(食堂) 会議室 無し		
共同トイレ	有り 和式/洋式(ウォシュレット有り) / 多目的トイレ 無し		
風呂	入浴可能時間(24h)		
洗濯	洗濯機 有り(2台) 料金:無料	洗剤 有り 料金:無料	
	乾燥機 無し	柔軟剤 無し	
	使用可能時間(~21:00)	物干し場 無し	
アメニティ	バスタオル、フェイスタオル、浴衣、シャンプー、トリートメント、ボディーソープ、石鹸、ドライヤー、カミソリ、歯ブラシ・歯磨き粉、ケトル(廊下に)		
氷の提供	可		
AEDの設置	無し		
自動販売機	無し		
IN・OUT時間	チェックイン(13:00~18:00) チェックアウト(~10:00)		
駐車場	12台 無料 マイクロバス 可		
WiFi	有り		
食事	弁当 不可	アレルギー・特別食対応 不可	
送迎	不可 ※バスの方は対応することも		
予約方法	電話		
交通アクセス	JR八雲駅から 3.7km 車で約40~45分		
周辺施設	セイコーマート Aコープ		
PRポイント	季節の食材を使ったお料理の提供 八雲や檜山の食材 短期・長期での宿泊可能		

▽外観



▽和室



▽風呂



▽食堂



施設名	民宿 ささや		
住所	〒043-0401 八雲町熊石見日町257		
電話番号	01398-2-3423	(FAX: 電話番号と同じ)	
HP	なし		
E-mail	なし		
宿泊料金	素泊まり	3,500円	
部屋 (7室)	洋室	なし	最大収容人数
	和室	7室(6畳×5 / 14畳×2) 22~23名	
部屋トイレ	無し		
部屋テレビ	有り		
部屋風呂	無し		
共有スペース	有り(食堂) 会議室 無し		
共同トイレ	有り 洋式(ウォシュレット無し) / 多目的トイレ 無し		
風呂	入浴可能時間(～22:00)		
洗濯	洗濯機 有り(1台) 料金:無料	洗剤 無し	
	乾燥機 無し	柔軟剤 無し	
	使用可能時間(～22:00頃)※節度をもって	物干し場 有り ※各部屋	
アメニティ	バスタオル、フェイスタオル、リンスインシャンプー、ボディソープ、石鹸、ドライヤー		
氷の提供	可 ※少量		
AEDの設置	無し		
自動販売機	無し		
IN・OUT時間	チェックイン(13:00～20:00) チェックアウト(～10:00)※応相談		
駐車場	7台 無料 マイクロバス 不可		
WiFi	無し		
食事	弁当 可 ※ビジネス客のみ	アレルギー・特別食対応 可 ※可能な限り	
送迎	可 条件:八雲駅くらいまで	車両種類:乗用車(定員4名)	
予約方法	電話		
交通アクセス	JR八雲駅から 3.5km 車で約40分		
周辺施設	セイコーマート(5分)		
PRポイント	気楽に滞在してほしい 食事は和食メイン(刺身、アワビ、二海サーモン、ホタテ、海鮮) 食堂みたい		

▽外観



▽食堂



▽和室 (14畳)



▽和室 (6畳)



施設名	きむら荘		
住所	〒043-0402 八雲町熊石鮎川町55		
電話番号	01398-2-3426	(FAX: 01398-2-3506)	
HP	なし		
E-mail	なし		
宿泊料金	素泊まり	4,200円	
	2食付き	6,600円	
部屋 (11室)	洋室	なし	最大収容人数
	和室	11室(6畳×4 / 7畳×4 / 8畳×3)	25名
部屋トイレ	無し		
部屋テレビ	有り		
部屋風呂	無し		
共有スペース	有り(食堂) 会議室 無し		
風呂	入浴可能時間(～23:00) シャワー 7:00～		
洗濯	洗濯機 有り(2台) 料金:200円/回	洗剤 無し	
	乾燥機 有り(1台) 料金:100円/30分	柔軟剤 無し	
	使用可能時間(～22:00)	物干し場 無し	
アメニティ	シャンプー、トリートメント、石鹸、(ドライヤー)		
氷の提供	可		
AEDの設置	無し		
自動販売機	無し		
IN・OUT時間	チェックイン(16:00～21:00) チェックアウト(～10:00)		
駐車場	11台 無料 マイクロバス 可		
WiFi	有り		
食事	弁当 可(1食:500円)	アレルギー・特別食対応 可 ※相談して	
送迎	不可		
予約方法	電話		
交通アクセス	JR八雲駅から 34km 車で約40分		

▽外観



▽食堂



⑱ 日帰り温泉・コインランドリー

八雲温泉遊楽亭

住所	八雲町浜松152
電話番号	0137-63-4126
営業時間	12:00～21:00
料金	大人：550円 子供：250円(12歳以下)：100円(3～6歳)

パシフィック温泉ホテル清龍園

住所	八雲町上の湯162-1
電話番号	0137-67-2011
営業時間	11:00～20:00 ※サウナ休止中
料金	大人：600円 子供：300円(4歳～6年生)

温泉旅館銀婚湯

住所	八雲町上の湯199
電話番号	0137-67-3111
営業時間	12:00～16:00 ※月曜休(祝日の場合その翌日)
料金	大人：800円 子供：400円(3歳～6年生)

八雲温泉おぼこ荘

住所	八雲町鉛川622
電話番号	0137-63-3123
営業時間	11:00～20:00
料金	大人：600円 子供：300円(小学生)※幼児(6歳以下)無料

見市温泉旅館

住所	八雲町熊石大谷町13
電話番号	01398-2-2002
営業時間	12:00～21:00(当面の間)
料金	大人：500円 子供：300円(小学生)

ひらたない温泉あわびの湯

住所	八雲町熊石平町329
電話番号	01398-2-4126
営業時間	11:00～21:00 ※最終入場20:30頃
料金	大人(13歳以上)500円 子供(小学生)220円 ※6歳以下無料

和の湯

住所	八雲町立岩201-8
電話番号	0137-64-2626
営業時間	12:30～21:30
料金	大人 480円 子供(小学生)140円 ※未就学児70円

八雲町内のコインランドリー

- ① Swallow's Coin laundry 八雲町東雲町9-2 6:00～22:00

② ジャバ八雲店

八雲町本町72-1

6:00~23:00