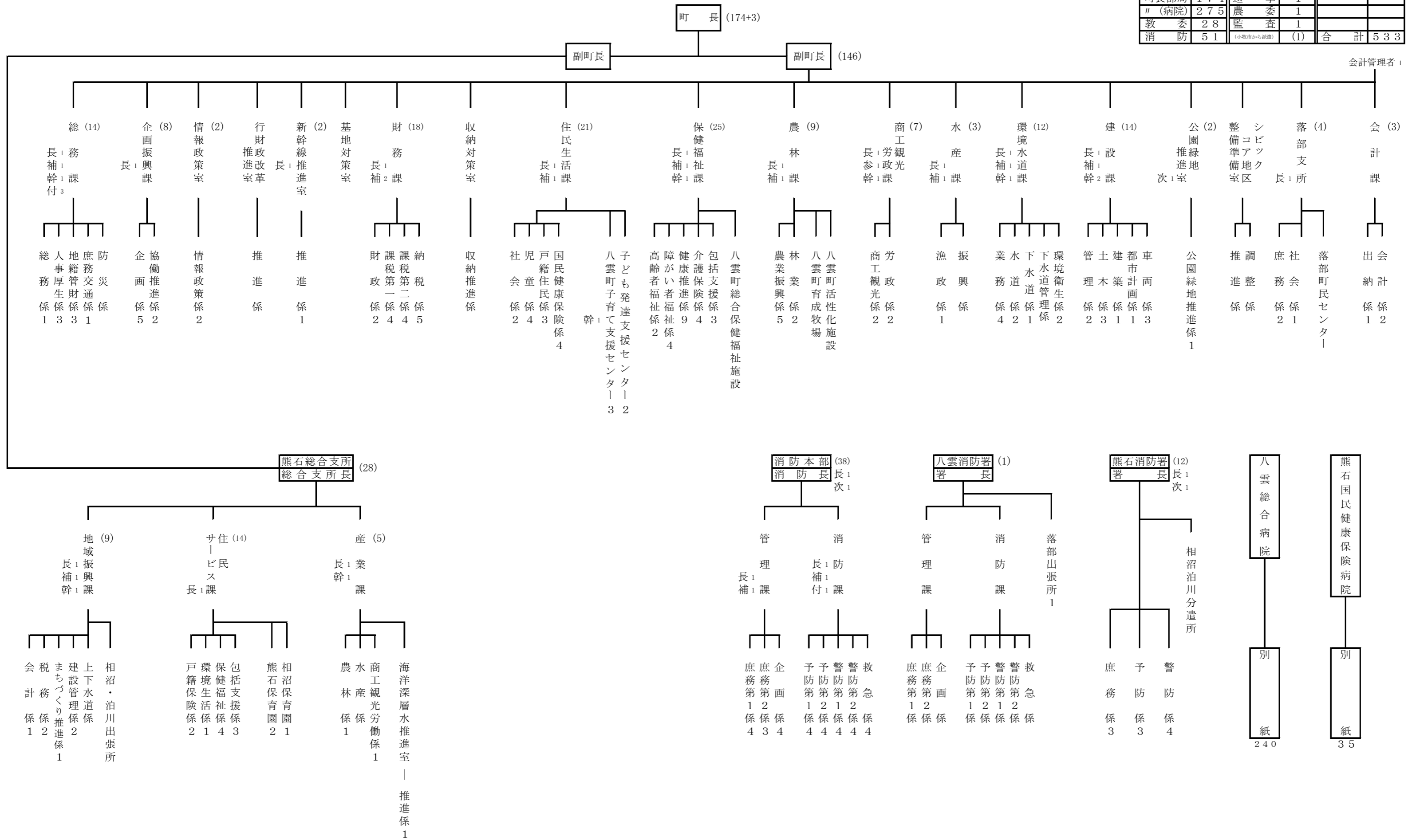


141 町の行政機構図

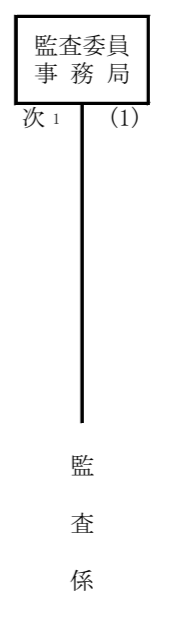
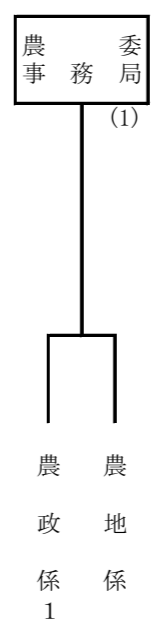
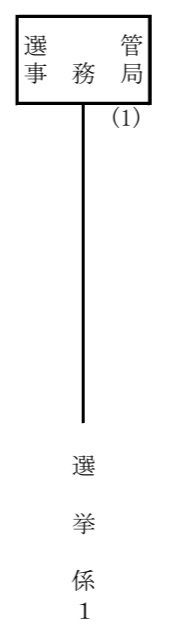
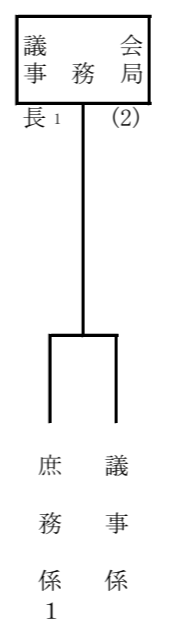
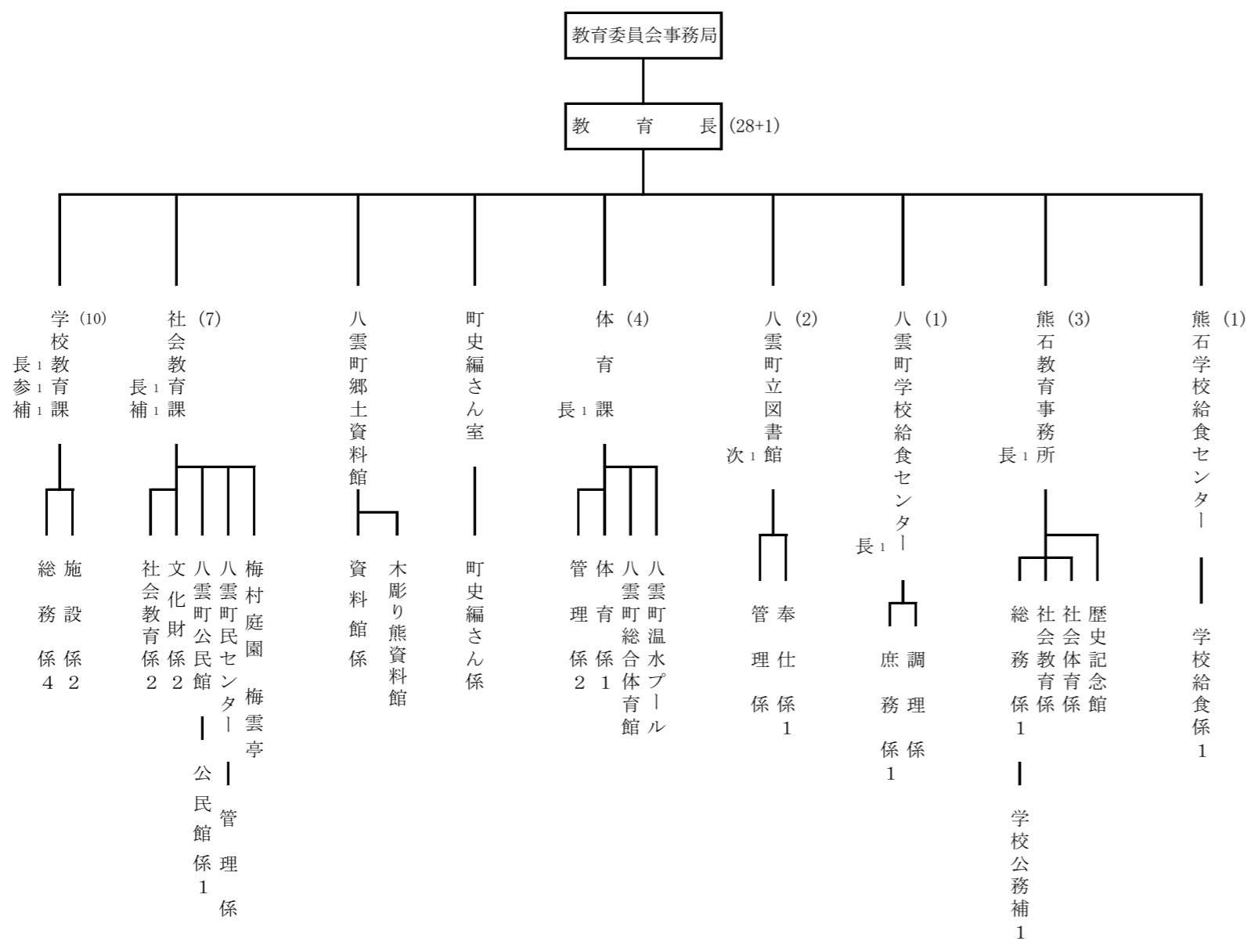
町長部局・消防機構図

(平成29年1月1日現在)

特別職	(4)	議 会	2	(北海道から派遣)	(1)
町長部局	174	選挙	1		
〃(病院)	275	農 委	1		
教 委	28	監 査	1		
消 防	51	(中教部から派遣)	(1)	合 計	533

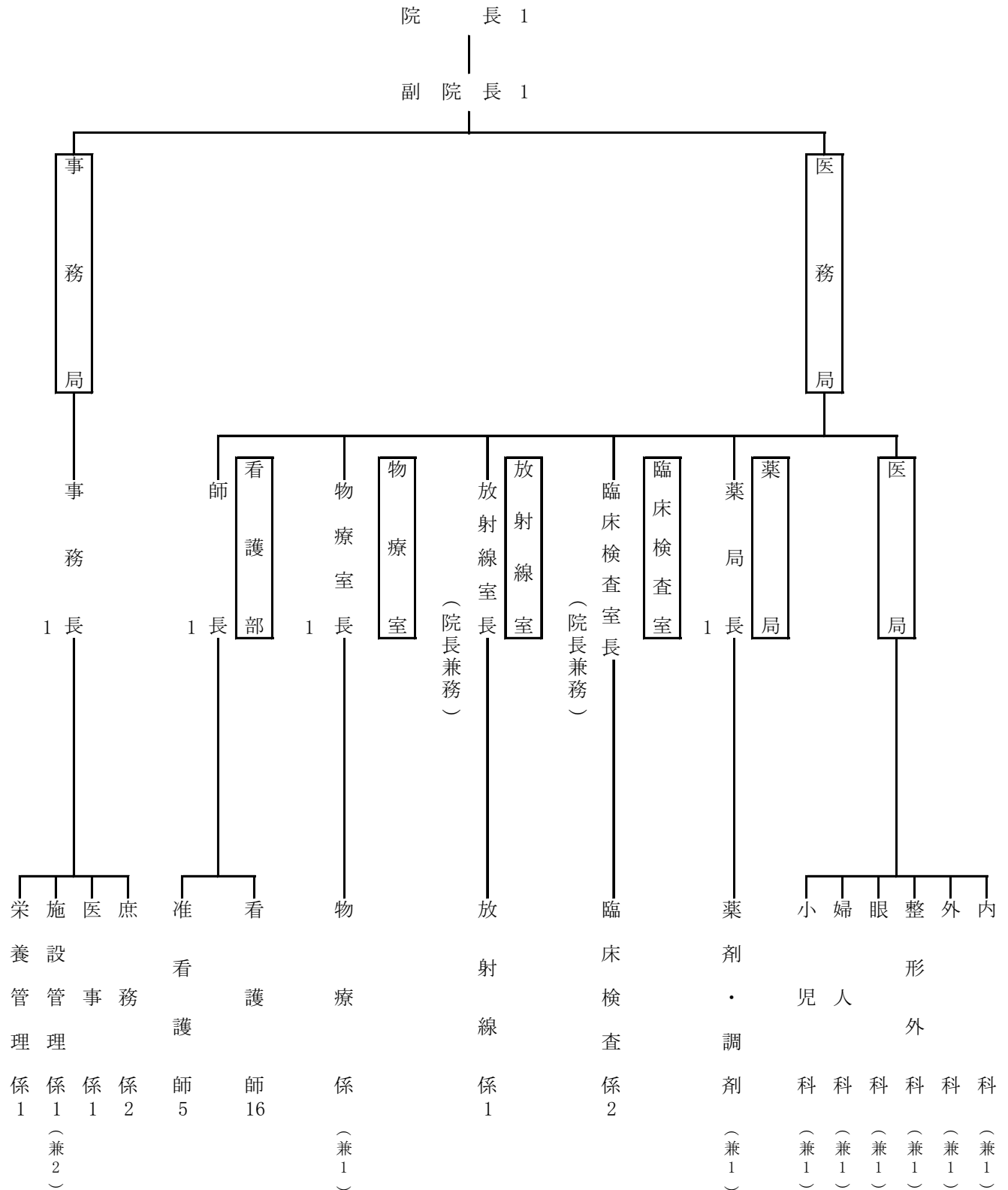


各種委員会等機構図



熊石国保病院機構図

(平成29年1月1日現在)



142 町職員数の状況

	平成19年		平成20年		平成21年		平成22年		平成23年	
総 数	(651)	579	(651)	573	(647)	576	(649)	571	(649)	577
町長事務部局	(537)	483	(537)	478	(533)	485	(533)	482	(533)	484
うち一般会計	(181)	160	(180)	153	(180)	157	(180)	155	(180)	153
うち特別会計	(356)	323	(357)	325	(353)	328	(353)	327	(353)	331
病 院 〃	(318)	285	(318)	286	(318)	294	(318)	295	(318)	300
国 保 〃	(8)	8	(9)	9	(9)	9	(9)	9	(9)	9
上水道 〃	(5)	5	(5)	5	(5)	5	(5)	5	(5)	5
簡 水 〃	(3)	3	(3)	3	(3)	3	(3)	3	(3)	3
牧 場 〃	(—)	—	(—)	—	(—)	—	(—)	—	(—)	(—)
下水道 〃	(6)	6	(6)	6	(6)	5	(6)	5	(6)	3
農業集落排水	(—)	—	(—)	—	(—)	—	(—)	—	(—)	—
介護保険	(12)	12	(12)	12	(12)	12	(12)	10	(12)	11
国民宿舎	(4)	4	(4)	4	(—)	(—)	(—)	—	(—)	—
議 会 事 務 局	(2)	2	(2)	2	(2)	2	(2)	2	(2)	2
選挙管理委員会	(2)	1	(2)	1	(2)	1	(2)	1	(2)	1
監 査 委 員	(1)	1	(1)	1	(1)	1	(1)	1	(1)	1
教 育 委 員 会	(53)	39	(53)	37	(53)	34	(53)	33	(53)	34
農 業 委 員 会	(3)	2	(3)	2	(3)	1	(3)	1	(3)	1
消 防 署	(53)	51	(53)	52	(53)	52	(55)	51	(55)	54

※ ()書は定数、四役除く。

(各年4月1日現在)

平成24年		平成25年		平成26年		平成27年		平成28年	
(649)	571	(649)	557	(649)	561	(649)	551	(649)	524
(533)	482	(533)	470	(533)	475	(533)	464	(533)	440
(180)	155	(180)	140	(180)	141	(180)	143	(180)	141
(353)	327	(353)	330	(353)	334	(353)	321	(353)	299
(318)	295	(318)	298	(318)	302	(318)	289	(318)	267
(9)	9	(9)	9	(9)	9	(9)	9	(9)	9
(5)	5	(5)	5	(5)	5	(5)	5	(5)	5
(3)	3	(3)	3	(3)	3	(3)	3	(3)	3
(—)	(—)	(—)	(—)	(—)	(—)	(—)	(—)	(—)	(—)
(6)	5	(6)	4	(6)	4	(6)	4	(6)	4
(—)	—	(—)	—	(—)	—	(—)	—	(—)	—
(12)	10	(12)	11	(12)	11	(12)	11	(12)	11
(—)	—	(—)	—	(—)	—	(—)	—	(—)	—
(2)	2	(2)	2	(2)	2	(2)	2	(2)	2
(2)	1	(2)	1	(2)	1	(2)	1	(2)	1
(1)	1	(1)	1	(1)	1	(1)	1	(1)	1
(53)	33	(53)	31	(53)	30	(53)	30	(53)	28
(3)	1	(3)	1	(3)	1	(3)	1	(3)	1
(55)	51	(55)	51	(55)	51	(55)	52	(55)	51

(資料:総務課)

143 各会計別決算額の状況

		平成18年度	平成19年度	平成20年度	平成21年度	
一般会計	歳入	10,814,478	10,624,656	11,188,893	13,877,891	
	歳出	10,689,944	10,487,974	10,856,283	13,450,797	
国民健康保険事業 特別会計	歳入	2,898,095	3,154,593	3,004,600	2,941,256	
	歳出	2,660,622	3,068,031	2,924,908	2,895,402	
後期高齢者医療 特別会計	歳入	—	—	176,809	178,177	
	歳出	—	—	174,453	175,077	
老人保健 特別会計	歳入	2,521,840	2,683,860	277,484	21,862	
	歳出	2,604,390	2,693,691	256,481	21,086	
介護保険	歳入	1,335,808	1,299,492	1,339,528	1,357,976	
	歳出	1,270,514	1,243,865	1,283,175	1,324,906	
特別会計	歳入	106,637	120,147	120,099	118,892	
	歳出	106,637	120,147	120,099	118,892	
簡易水道事業 特別会計	歳入	254,075	258,477	—	—	
	歳出	254,075	258,477	—	—	
八雲地域簡易水道 事業特別会計	歳入	—	—	245,180	224,553	
	歳出	—	—	241,180	222,485	
熊石地域簡易水道 事業特別会計	歳入	—	—	70,114	77,742	
	歳出	—	—	70,114	77,742	
下水道事業 特別会計	歳入	1,013,305	818,227	826,716	772,540	
	歳出	1,013,305	818,227	826,716	772,540	
農業集落排水事業 特別会計	歳入	82,130	66,101	60,425	53,565	
	歳出	82,130	66,101	60,425	53,565	
国民宿舎 特別会計	歳入	154,526	142,479	112,795	—	
	歳出	154,526	142,479	112,795	—	
病院事業会計	収益	収入	5,319,847	5,815,177	5,845,845	5,909,930
		支出	5,818,014	5,988,546	6,187,714	6,341,178
	資本	収入	260,174	376,720	382,883	349,958
		支出	355,984	480,307	496,131	460,408
水道事業会計	収益	収入	202,389	199,426	195,868	197,770
		支出	183,552	172,508	180,885	179,578
	資本	収入	31,995	88,807	152,476	66,735
		支出	108,717	174,585	232,424	167,390

※ 簡易水道事業特別会計については平成20年度より八雲地域、熊石地域に分離

(単位:千円)

平成22年度	平成23年度	平成24年度	平成25年度	平成26年度	平成27年度
13,109,746	13,167,485	13,053,260	13,542,338	12,844,395	13,697,780
12,460,561	12,397,967	12,022,610	13,110,032	12,214,728	13,371,126
2,941,945	3,005,897	3,050,346	3,059,608	2,950,648	3,334,502
2,860,231	2,941,474	3,032,423	3,092,983	2,913,936	3,330,776
180,446	181,799	194,046	192,315	196,516	199,889
177,271	179,362	190,710	189,821	193,599	195,736
777	—	—	—	—	—
777	—	—	—	—	—
1,348,373	1,359,963	1,435,901	1,506,750	1,536,750	1,549,760
1,318,556	1,354,032	1,420,611	1,498,964	1,520,387	1,496,773
115,808	114,957	111,382	115,154	115,849	111,956
115,808	114,957	111,382	115,154	115,849	111,956
—	—	—	—	—	—
—	—	—	—	—	—
177,210	189,287	158,393	379,497	207,200	255,769
177,210	189,287	158,232	379,497	207,200	255,769
86,547	76,699	84,715	89,441	118,151	158,940
86,547	76,699	84,715	89,441	118,151	158,940
769,556	730,826	716,850	850,412	681,192	650,640
769,556	730,826	716,850	850,412	681,192	650,640
51,831	49,028	43,545	47,856	41,552	45,729
51,831	49,028	43,545	47,856	41,552	45,729
—	—	—	—	—	—
—	—	—	—	—	—
6,279,350	6,083,546	5,733,718	5,880,078	6,430,695	6,108,809
6,068,197	5,897,378	5,852,900	6,022,062	7,373,084	6,822,195
317,138	384,853	522,750	1,182,661	1,222,449	3,510,912
432,339	401,804	538,754	1,252,207	1,288,001	3,581,141
199,639	200,998	196,147	192,464	239,860	247,992
187,231	181,191	194,653	186,054	207,161	205,758
32,124	62,506	37,158	60,469	21,461	16,500
116,999	148,667	130,172	149,847	86,038	116,659

(資料:財務課)

144 一般会計の状況

	平成18年度	平成19年度	平成20年度	平成21年度
A 歳入総額	10,814,478	10,624,656	11,188,893	13,877,891
B 歳出総額	10,689,944	10,487,974	10,856,283	13,450,797
C 差引 A - B	124,534	136,682	332,610	427,094
D 翌年度へ繰り越すべき財源	11,741	99	43,561	25,273
E 実質収支 C - D	112,793	136,583	289,049	401,821
F 単年度収支	10,639	23,790	152,466	112,772
G 積立金	158	868	767	689
H 繰上償還金	—	—	—	—
I 積立金とりくずし額	—	—	—	—
J 実質単年度収支 F + G + H - I	10,797	24,658	153,233	113,461
基準財政需要額	6,408,957	6,369,802	6,427,650	6,501,317
基準財政収入額	1,855,284	1,856,975	1,826,460	1,769,767
標準財政規模	7,267,355	7,228,819	7,324,129	7,892,906
財政力指数	0.275	0.282	0.288	0.283
実質収支比率	1.6%	1.8%	3.8%	5.1%
実質赤字比率	—	—	—	—
連結実質赤字比率	—	—	—	—
実質公債費比率	—	15.3%	12.5%	12.4%
将来負担比率	—	178.1%	116.9%	61.7%
経常収支比率	91.6%	93.5%	90.5%	87.5%
財政調整基金積立金現在高	380,525	438,393	519,150	714,839
地方債現在高	14,783,380	13,717,346	13,121,718	13,181,522
債務負担行為現在高	790,502	794,495	553,447	595,603
備荒資金組合納付金	652,603	659,282	666,541	673,527
土地開発基金現在高	302,553	302,718	302,838	302,974

(単位:千円)

平成22年度	平成23年度	平成24年度	平成25年度	平成26年度	平成27年度
13,109,746	13,167,485	13,053,260	13,542,338	12,844,395	13,697,780
12,460,561	12,397,967	12,022,610	13,110,032	12,214,728	13,371,126
649,185	769,518	1,030,650	432,306	629,667	326,654
71,544	248,066	21,289	63,092	35,060	40,351
577,641	521,452	1,009,361	369,214	594,607	286,303
175,820	△ 56,189	487,909	△ 640,147	233,362	△ 316,273
256	397	352,345	355	580	700
—	—	—	16,381	—	—
—	—	—	1,100,000	366,214	200,000
176,076	△ 55,792	840,254	△ 1,723,411	△ 132,272	△ 515,573
6,747,442	6,639,535	6,685,243	6,650,735	6,639,027	6,859,097
1,683,109	1,741,015	1,694,537	1,710,330	1,722,055	1,836,727
8,282,274	8,067,621	8,200,041	8,200,784	8,038,194	8,129,943
0.268	0.261	0.255	0.257	0.256	0.261
7.0%	6.5%	12.3%	4.5%	7.5%	3.5%
—	—	—	—	—	—
—	—	—	—	—	—
13.4%	14.6%	13.3%	11.8%	10.4%	9.6%
77.8%	87.1%	66.8%	39.2%	29.8%	50.8%
83.7%	83.8%	81.2%	82.7%	84.4%	84.6%
1,035,095	1,535,492	2,317,837	2,128,192	2,062,558	2,373,258
13,386,004	13,320,279	13,197,453	12,830,053	12,875,417	13,198,820
709,599	265,275	1,213,997	165,980	319,272	722,441
679,947	686,205	692,502	698,418	704,417	708,936
303,034	303,103	303,217	303,347	303,444	303,469

(資料:財務課)

145 一般会計歳入の状況

	平成18年度		平成19年度		平成20年度		平成21年度	
	決算額	構成比	決算額	構成比	決算額	構成比	決算額	構成比
町 税	1,733,291	16.0	1,860,557	17.5	1,866,275	16.7	1,784,473	12.9
地 方 譲 与 税	321,528	3.0	165,950	1.6	159,465	1.4	151,938	1.1
利 子 割 交 付 金	7,352	0.1	9,316	0.1	8,887	0.1	7,737	0.1
配 当 割 交 付 金	4,028	0.0	4,939	0.0	1,735	0.0	1,459	0.0
株式等譲渡所得割交付金	2,965	0.0	2,677	0.0	1,268	0.0	635	0.0
地 方 消 費 税 金	216,458	2.0	208,981	2.0	192,143	1.7	196,330	1.4
自 動 車 取 得 税 金	50,423	0.5	50,318	0.5	40,232	0.4	30,792	0.2
国 有 提 供 施 設 等 所 在 市 町 村 助 成 交 付 金	41,945	0.4	43,122	0.4	42,856	0.4	40,563	0.3
地 方 特 例 交 付 金	39,913	0.4	10,456	0.1	20,059	0.2	20,913	0.2
地 方 交 付 税	5,455,776	50.4	5,395,500	50.8	5,558,232	49.7	5,719,951	41.2
交 通 安 全 対 策 金	4,522	0.0	4,231	0.0	3,584	0.0	3,660	0.0
分 担 金 及 び 金	117,280	1.1	101,261	1.0	122,389	1.1	604,000	4.4
使 用 料 及 び 料	240,864	2.2	268,870	2.5	255,087	2.3	255,480	1.8
国 庫 支 出 金	321,599	3.0	523,861	4.9	457,738	4.1	1,432,872	10.3
道 支 出 金	588,593	5.4	612,733	5.8	726,169	6.5	939,791	6.8
財 産 収 入	71,744	0.7	58,669	0.6	40,459	0.4	102,880	0.7
寄 付 金	3,600	0.0	1,000	0.0	2,190	0.0	6,450	0.0
繰 入 金	262,275	2.4	371	0.0	—	—	38,850	0.3
繰 越 金	52,118	0.5	67,534	0.6	56,682	0.5	137,610	1.0
諸 収 入	584,604	5.4	633,510	6.0	811,365	7.3	1,003,530	7.2
町 債	693,600	6.4	600,800	5.7	822,078	7.3	1,397,977	10.1
合 計	10,814,478	100.0	10,624,656	100.0	11,188,893	100.0	13,877,891	100.0

(単位:千円、%)

平成22年度		平成23年度		平成24年度		平成25年度		平成26年度		平成27年度	
決算額	構成比	決算額	構成比	決算額	構成比	決算額	構成比	決算額	構成比	決算額	構成比
1,813,498	13.8	1,850,402	14.1	1,827,709	14.0	1,817,503	13.4	1,866,639	14.5	1,876,667	13.7
146,958	1.1	148,281	1.1	140,000	1.1	133,392	1.0	131,687	1.0	137,624	1.0
7,319	0.1	5,835	0.0	4,806	0.0	4,882	0.0	4,013	0.0	3,059	0.0
1,846	0.0	1,966	0.0	2,059	0.0	4,264	0.0	8,310	0.1	6,123	0.1
593	0.0	515	0.0	567	0.0	5,821	0.0	4,424	0.0	5,099	0.0
195,992	1.5	187,564	1.4	183,394	1.4	181,831	1.3	222,226	1.7	369,060	2.7
29,587	0.2	25,037	0.2	30,210	0.2	34,449	0.3	16,416	0.1	20,996	0.2
40,921	0.3	50,581	0.4	69,303	0.5	76,854	0.6	79,226	0.6	83,997	0.6
33,914	0.3	32,495	0.2	4,593	0.0	5,314	0.0	4,601	0.1	4,598	0.0
6,131,201	46.8	6,568,539	49.9	6,281,018	48.1	6,210,893	45.9	6,046,550	47.1	6,023,339	44.0
3,537	0.0	3,238	0.0	3,023	0.0	2,814	0.0	2,331	0.0	2,519	0.0
96,086	0.7	100,536	0.8	86,453	0.7	80,443	0.6	100,883	0.8	83,026	0.6
247,901	1.9	248,029	1.9	256,519	2.0	259,361	1.9	252,667	2.0	249,776	1.8
842,530	6.4	721,547	5.5	896,098	6.9	1,347,866	10.0	705,921	5.5	1,056,243	7.7
1,123,327	8.6	924,336	7.0	1,008,456	7.7	620,121	4.6	855,935	6.7	990,992	7.2
73,691	0.6	88,651	0.7	78,865	0.6	58,274	0.4	80,226	0.6	66,647	0.5
1,538	0.0	4,050	0.0	8,572	0.1	8,583	0.1	53,695	0.4	340,808	2.5
8,693	0.1	26,156	0.2	6,807	0.1	1,108,452	8.2	371,675	2.9	217,306	1.6
107,094	0.8	149,185	1.1	339,518	2.6	120,650	0.9	132,306	1.0	127,636	0.9
808,995	6.2	919,837	7.0	786,530	6.0	613,693	4.5	615,646	4.8	477,730	3.5
1,394,525	10.6	1,110,705	8.4	1,038,760	8.0	846,878	6.3	1,289,018	10.1	1,554,535	11.4
13,109,746	100.0	13,167,485	100.0	13,053,260	100.0	13,542,338	100.0	12,844,395	100.0	13,697,780	100.0

(資料:財務課)

146 一般会計歳出の状況(目的別)

	平成18年度		平成19年度		平成20年度		平成21年度	
	決算額	構成比	決算額	構成比	決算額	構成比	決算額	構成比
議 会 費	97,817	0.9	97,011	0.9	97,022	0.9	95,593	0.7
総 務 費	419,613	3.9	541,627	5.2	456,734	4.2	692,379	5.2
民 生 費	1,123,915	10.5	1,170,048	11.2	1,433,462	13.2	1,805,005	13.4
衛 生 費	1,942,966	18.2	2,010,516	19.2	1,664,054	15.3	1,805,236	13.4
労 働 費	54,886	0.5	54,408	0.5	60,887	0.6	62,338	0.5
農 林 水 産 業 費	827,675	7.7	708,027	6.8	873,801	8.0	2,126,402	15.8
商 工 費	307,203	2.9	303,139	2.9	320,794	3.0	442,574	3.3
土 木 費	949,759	8.9	949,746	9.1	1,296,110	11.9	1,643,529	12.2
消 防 費	69,406	0.6	67,844	0.6	109,810	1.0	207,782	1.5
教 育 費	724,137	6.8	644,478	6.1	765,002	7.0	806,648	6.0
災 害 復 旧 費	40,334	0.4	70,773	0.7	355	0.0	5	0.0
公 債 費	1,828,019	17.1	1,780,288	17.0	1,664,159	15.3	1,566,898	11.7
諸 支 出 金	12,373	0.1	11,829	0.1	30,906	0.3	19,479	0.1
職 員 費	2,291,841	21.4	2,078,240	19.8	2,083,187	19.2	2,176,929	16.2
前年度繰上充用金	—	—	—	—	—	—	—	—
合 計	10,689,944	100.0	10,487,974	100.0	10,856,283	100.0	13,450,797	100.0

(単位:千円、%)

平成22年度		平成23年度		平成24年度		平成25年度		平成26年度		平成27年度	
決算額	構成比	決算額	構成比	決算額	構成比	決算額	構成比	決算額	構成比	決算額	構成比
78,174	0.6	99,299	0.8	85,470	0.7	86,479	0.7	75,531	0.6	79,624	0.6
532,460	4.3	814,136	6.6	842,573	7.0	2,219,046	16.9	929,705	7.6	1,493,437	11.2
2,123,359	17.0	1,753,953	14.1	1,685,585	14.0	1,787,349	13.6	2,392,790	19.6	2,093,426	15.7
2,399,252	19.3	2,052,079	16.6	1,842,195	15.3	1,839,306	14.0	2,295,671	18.8	2,361,802	17.7
85,066	0.7	124,065	1.0	62,790	0.5	94,539	0.7	72,896	0.6	62,052	0.5
698,565	5.6	670,123	5.4	553,979	4.6	466,749	3.6	633,272	5.2	874,029	6.5
280,950	2.3	291,535	2.4	275,067	2.3	367,840	2.8	497,632	4.1	420,632	3.1
1,239,527	9.9	1,336,627	10.8	1,173,881	9.8	1,060,116	8.1	1,132,796	9.3	1,212,998	9.1
478,497	3.8	452,072	3.6	132,992	1.1	109,796	0.8	134,935	1.1	441,442	3.3
887,811	7.1	776,830	6.3	1,371,042	11.4	1,619,447	12.4	696,673	5.7	859,759	6.4
134,082	1.1	613,710	4.9	668,447	5.6	72,278	0.5	78,235	0.6	99,505	0.7
1,408,661	11.3	1,388,975	11.2	1,361,588	11.3	1,399,277	10.7	1,408,255	11.5	1,380,894	10.3
5,650	0.1	12,389	0.1	11,682	0.1	24,189	0.2	12,523	0.1	68,333	0.5
2,108,507	16.9	2,012,174	16.2	1,955,319	16.3	1,963,621	15.0	1,853,814	15.2	1,915,224	14.3
—	—	—	—	—	—	—	—	—	—	7,969	0.1
12,460,561	100.0	12,397,967	100.0	12,022,610	100.0	13,110,032	100.0	12,214,728	100.0	13,371,126	100.0

(資料:財務課)

147 一般会計歳出の状況(性質別)

	平成18年度		平成19年度		平成20年度		平成21年度	
	決算額	構成比	決算額	構成比	決算額	構成比	決算額	構成比
人件費	2,414,401	22.6	2,218,182	21.1	2,203,484	20.3	2,295,897	17.1
物件費	1,415,886	13.2	1,352,376	12.9	1,357,673	12.5	1,485,132	11.0
維持補修費	181,471	1.7	257,113	2.5	228,212	2.1	250,834	1.8
扶助費	690,669	6.5	724,405	6.9	726,445	6.7	724,997	5.4
補助費等	1,270,811	11.9	1,258,115	12.0	1,219,106	11.2	1,583,124	11.8
公債費	1,828,019	17.1	1,780,288	17.0	1,664,159	15.3	1,566,897	11.6
元利償還金	1,827,870	17.1	1,780,220	17.0	1,664,117	15.3	1,566,864	11.6
一時借入金利息	149	0.0	68	0.0	42	0.0	33	0.0
積立金	104,462	1.0	113,939	1.1	142,325	1.3	185,079	1.4
投資及び出資金・貸付金	464,949	4.3	452,875	4.3	455,896	4.2	647,210	4.8
繰出金	1,368,345	12.8	1,382,512	13.2	1,443,560	13.3	1,366,836	10.2
前年度繰上充用金	—	—	—	—	—	—	—	—
計	9,739,013	91.1	9,539,805	91.0	9,440,860	87.0	10,106,006	75.1
投資的経費	950,931	8.9	948,169	9.0	1,415,423	13.0	3,344,791	24.9
普通建設事業費	910,606	8.5	877,194	8.4	1,415,423	13.0	3,344,791	24.9
災害復旧事業費	40,325	0.4	70,975	0.7	0	0.0	0	0.0
歳出合計	10,689,944	100.0	10,487,974	100.0	10,856,283	100.0	13,450,797	100.0

(単位:千円、%)

平成22年度		平成23年度		平成24年度		平成25年度		平成26年度		平成27年度	
決算額	構成比	決算額	構成比	決算額	構成比	決算額	構成比	決算額	構成比	決算額	構成比
2,212,778	17.8	2,130,920	17.2	2,057,322	17.1	2,069,206	15.8	1,950,731	16.0	2,011,323	15.0
1,446,956	11.6	1,621,931	13.1	1,419,565	11.8	1,516,163	11.6	1,559,455	12.8	1,794,330	13.4
305,225	2.5	310,739	2.5	289,576	2.4	304,208	2.3	299,904	2.5	342,089	2.6
900,244	7.2	949,716	7.7	954,333	7.9	996,743	7.6	1,135,443	9.3	1,140,198	8.5
1,918,416	15.4	1,582,891	12.8	1,397,966	11.7	1,391,500	10.6	1,862,476	15.2	2,078,232	15.5
1,408,661	11.3	1,388,975	11.2	1,361,270	11.3	1,399,276	10.7	1,408,249	11.5	1,380,883	10.3
1,408,661	11.3	1,388,975	11.2	1,361,270	11.3	1,398,511	10.7	1,408,025	11.5	1,379,729	10.3
0	0.0	0	0.0	0	0.0	765	0.0	224	0.0	1,154	0.0
134,682	1.1	463,625	3.7	483,025	4.0	1,761,651	13.4	370,197	3.0	369,201	2.8
467,038	3.7	430,799	3.5	384,918	3.2	377,243	2.9	375,712	3.1	367,441	2.8
1,400,297	11.2	1,341,422	10.8	1,364,338	11.4	1,366,740	10.4	1,371,862	11.2	1,407,112	10.5
—	—	—	—	—	—	—	—	—	—	7,969	0.1
10,194,297	81.8	10,221,018	82.5	9,712,313	80.8	11,182,730	85.3	10,334,029	84.6	10,898,778	81.5
2,266,264	18.2	2,176,949	17.5	2,310,297	19.2	1,927,302	14.7	1,880,699	15.4	2,472,348	18.5
2,131,297	17.1	1,563,371	12.6	1,642,162	13.6	1,855,029	14.1	1,802,690	14.8	2,372,892	17.8
134,967	1.1	613,578	4.9	668,135	5.6	72,273	0.6	78,009	0.6	99,456	0.7
12,460,561	100.0	12,397,967	100.0	12,022,610	100.0	13,110,032	100.0	12,214,728	100.0	13,371,126	100.0

(資料:財務課)

148 町税の収入状況

	平成18年度	平成19年度	平成20年度	平成21年度
一. 普通税	1,725,446	1,853,025	1,859,841	1,778,575
1. 法定普通税	1,725,446	1,853,025	1,859,841	1,778,575
(1) 町民税	766,775	903,716	897,227	854,581
(ア) 個人	613,631	750,016	749,050	734,637
(イ) 法人	153,144	153,700	148,177	119,944
(2) 固定資産税	764,958	759,406	767,115	757,056
(ア) 純固定資産税	750,685	745,066	753,515	741,824
(イ) 交付金納付金	14,273	14,340	13,600	15,232
(3) 軽自動車税	22,282	23,531	24,270	25,033
(4) 町たばこ税	171,325	166,372	171,087	141,863
(5) 特別土地保有税	106	—	142	42
2. 法定外普通税	—	—	—	—
二. 目的税	7,845	7,532	6,434	5,898
1. 入湯税	7,845	7,532	6,434	5,898
合計	1,733,291	1,860,557	1,866,275	1,784,473

(単位:千円)

平成22年度	平成23年度	平成24年度	平成25年度	平成26年度	平成27年度
1,807,565	1,845,279	1,823,460	1,813,049	1,862,525	1,872,214
1,807,565	1,845,279	1,823,460	1,813,049	1,862,525	1,872,214
845,737	817,074	848,177	820,368	868,590	908,812
715,118	703,756	721,350	695,551	735,933	788,653
130,619	113,318	126,827	124,817	132,657	120,159
778,232	817,776	770,030	768,619	779,037	748,293
762,891	802,042	755,580	753,930	763,621	732,969
15,341	15,734	14,450	14,689	15,416	15,324
25,951	27,168	27,696	27,949	28,769	29,416
157,622	183,255	177,557	196,113	186,129	185,693
23	6	—	—	—	—
—	—	—	—	—	—
5,933	5,123	4,249	4,454	4,114	4,218
5,933	5,123	4,249	4,454	4,114	4,218
1,813,498	1,850,402	1,827,709	1,817,503	1,866,639	1,876,432

(資料:財務課)

149 地方債現在高の状況

	平成26年度 末現在高(A)	平成27年度 発行額(B)	平成27年度元利	
			元 金 (C)	利 子
1 一般公共事業債	865,555	20,400	111,961	14,948
2 一般単独事業債	2,937,032	651,700	336,288	28,689
3 公営住宅建設事業債	888,076	—	84,040	17,305
4 義務教育施設整備事業債	342,692	—	50,176	7,985
5 辺地対策事業債	—	110,100	—	—
6 災害復旧事業債	70,529	21,664	7,992	384
(1) 単独災害復旧事業債	9,828	1,400	1,494	60
(2) 補助災害復旧事業債	60,701	20,264	6,498	324
7 緊急防災・減災事業債	7,878	—	986	32
8 一般廃棄物処理事業債	135,981	—	80,953	1,207
9 一般補助施設整備等事業債	5,410	—	734	89
10 施設整備事業債(一般財源化分)	7,500	—	833	80
11 過疎対策事業債	1,691,530	328,069	143,347	12,574
12 財源対策債	182,624	—	48,124	3,143
13 臨時財政特例債	5,132	—	3,586	70
14 減税補てん債	133,281	—	19,430	1,536
15 臨時税収補てん債	26,272	—	9,769	509
16 臨時財政対策債	5,190,089	422,602	307,770	50,097
17 国の予算貸付・政府関係機関貸付	385,836	—	25,143	9,949
合 計	12,875,417	1,554,535	1,231,132	148,597

(単位:千円)

債 還 額	(D) の 財 源 内 訳		差引現在高(E) (A)+(B)-(C)	(E)の借入先別内訳	
	特定財源	税 等		政府資金	そ の 他
計 (D)					
126,909	—	126,909	773,994	773,994	—
364,977	786	364,191	3,252,444	424,786	2,827,658
101,345	67,703	33,642	804,036	694,575	109,461
58,161	—	58,161	292,516	270,773	21,743
—	—	—	110,100	110,100	—
8,376	—	8,376	84,201	84,201	—
1,554	—	1,554	9,734	9,734	—
6,822	—	6,822	74,467	74,467	—
1,018	—	1,018	6,892	755	6,137
82,160	—	82,160	55,028	55,028	—
823	—	823	4,676	4,676	—
913	—	913	6,667	—	6,667
155,921	—	155,921	1,876,252	1,876,252	—
51,267	—	51,267	134,500	106,989	27,511
3,656	—	3,656	1,546	375	1,171
20,966	—	20,966	113,851	113,851	—
10,278	—	10,278	16,503	16,503	—
357,867	—	357,867	5,304,921	4,962,179	342,742
35,092	—	35,092	360,693	—	360,693
1,379,729	68,489	1,311,240	13,198,820	9,495,037	3,703,783

(資料:財務課)