

令和6年度

八雲町橋梁補修設計業務

設計図

【地蔵橋】

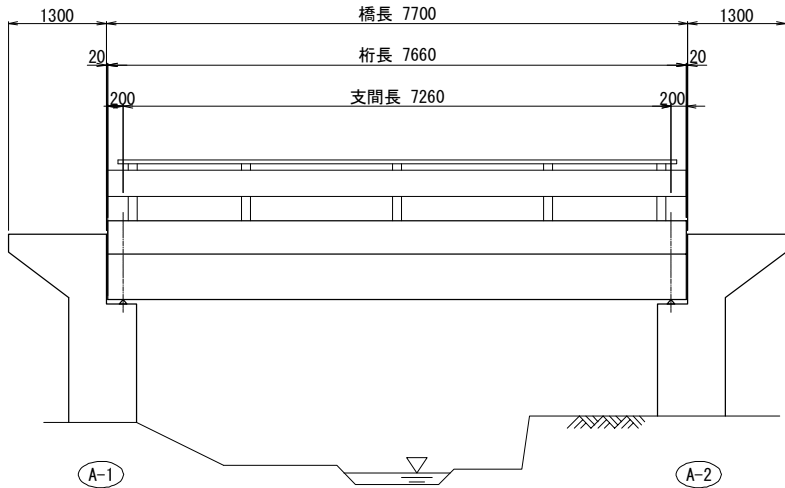
令和 6年 9月

八 雲 町

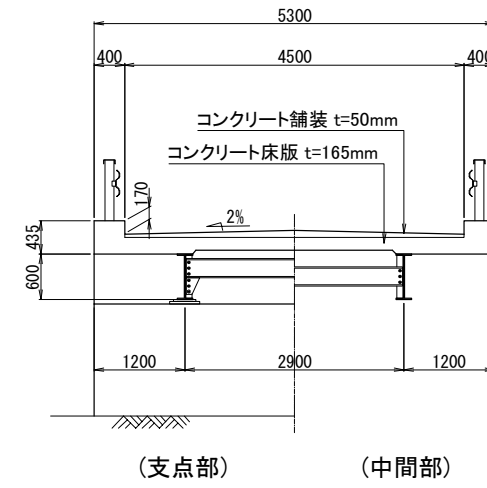
株 式 会 社 ア リ ヤ ス 設 計 コ ン サ ル タ ン ト

現橋一般図
(地蔵橋)

側面図 S=1:50

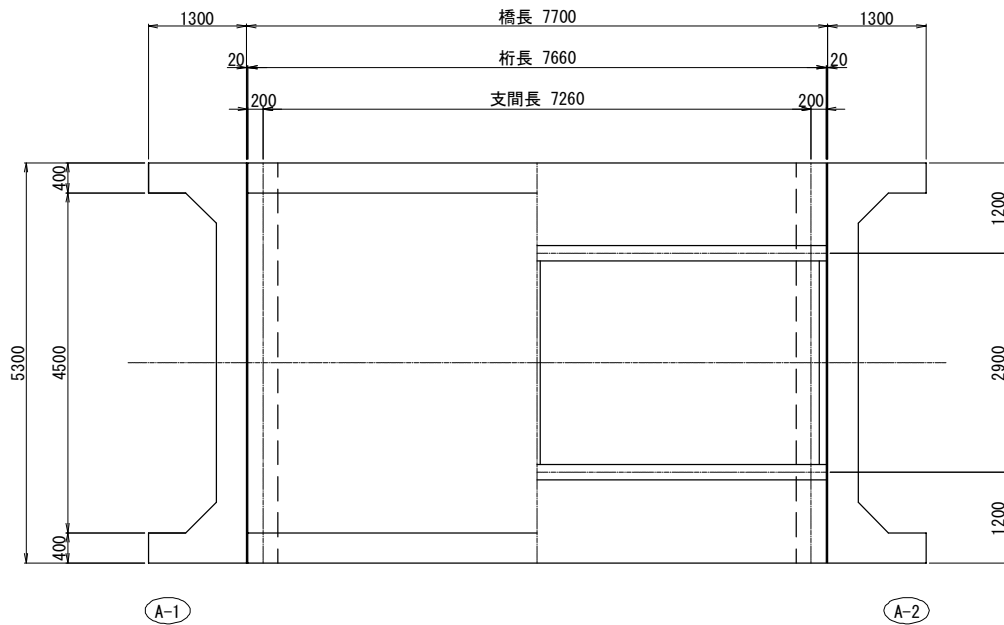


断面図 S=1:50



※床版厚と地覆厚は想定である。

平面図 S=1:50



設計条件

構造物名	地蔵橋
路線名	富咲1号線
橋長	7.700 m
支間長	7.660 m
総幅員	5.30 m
有効幅員	4.50 m
上部工構造型式	H型鋼橋
下部工構造型式	逆T式橋台
斜角	90° 00'
橋長	7.700 m
基礎工型式	不明
竣工年	1971年(昭和46年)10月
交差物名	無名川
補修履歴	なし

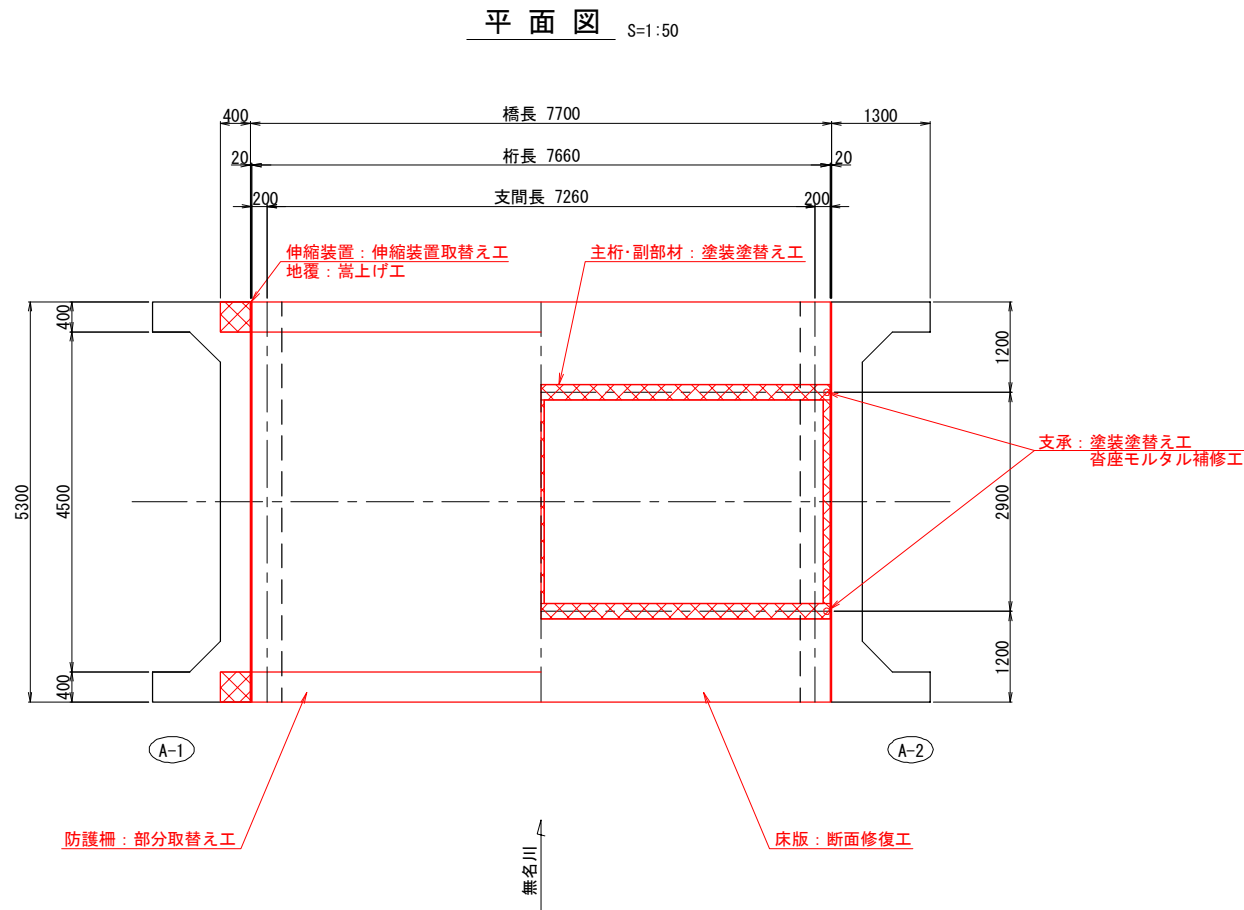
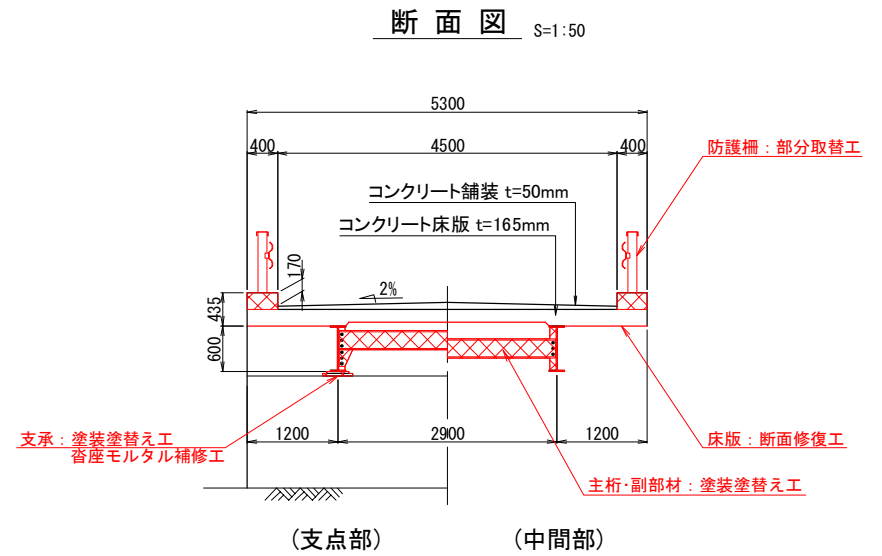
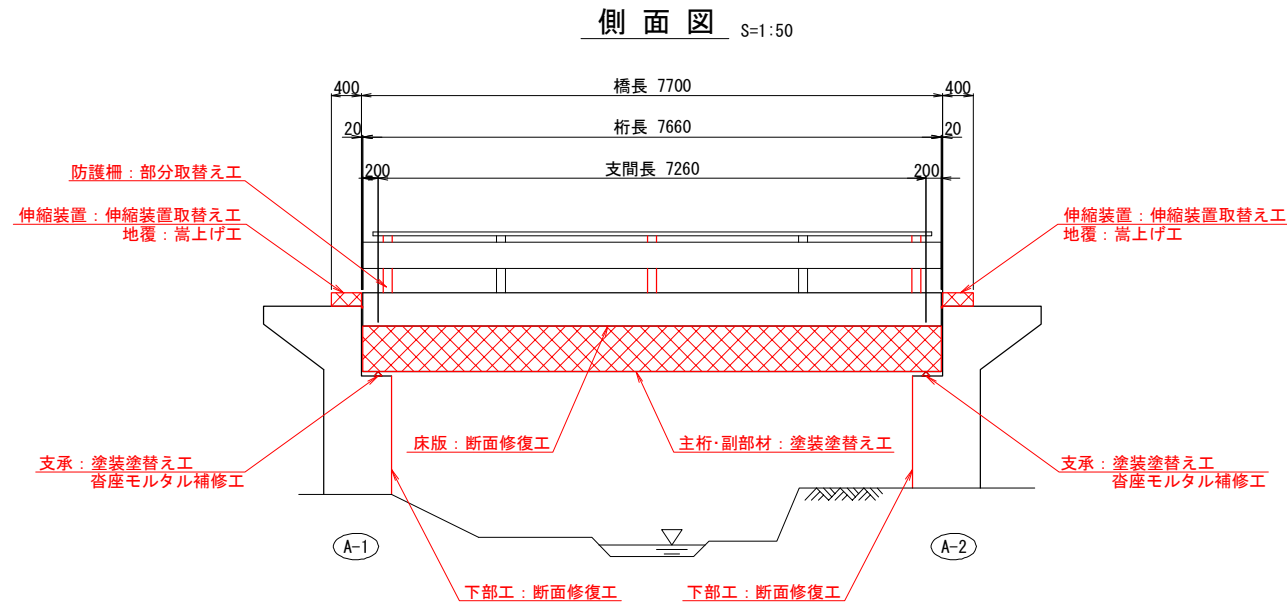
注意事項

・施工に先立ち現地計測にて既設構造寸法を確認し、本図と異なる場合は適宜変更のこと。

【地蔵橋】

工事名	八雲町橋梁補修設計業務
図面名	現橋一般図
作成年月日	令和 6 年 9 月 9 日
縮尺	図 示
図面番号	1
会社名	株式会社アリヤス設計コンサルタント
事業者名	八 雲 町

補修一般図
(地蔵橋)



補修一覧表

部位・部材	補修内容	細目
上部工	主桁・副部材	塗装塗替え工 RC- I 塗装系
	床版	断面修復工 左官工法 (ポリマーセメントモルタル)
下部工	縦壁	断面修復工 左官工法 (ポリマーセメントモルタル)
支承	本体	支承モルタル補修工 無収縮モルタル 塗装塗替え工 RC- I 塗装系
橋面工	防護柵	部分取替え工 ガードレール
	地覆	断面修復工 左官工法 (ポリマーセメントモルタル) 嵩上げ工 (Rc-4)
	伸縮装置	伸縮装置取替え工 ゴムジョイント
	排水装置	塗装塗替え工 RC- I 塗装系

注意事項

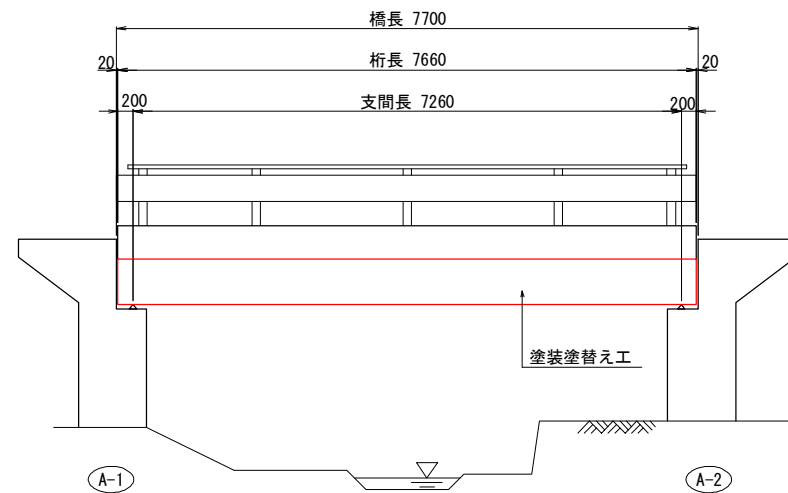
- ・施工に先立ち現地計測にて既設構造寸法を確認し、本図と異なる場合は適宜変更のこと。
- ・施工時に他に補修が必要な損傷が見つかった場合、監督員と協議により補修を検討すること。

【地蔵橋】

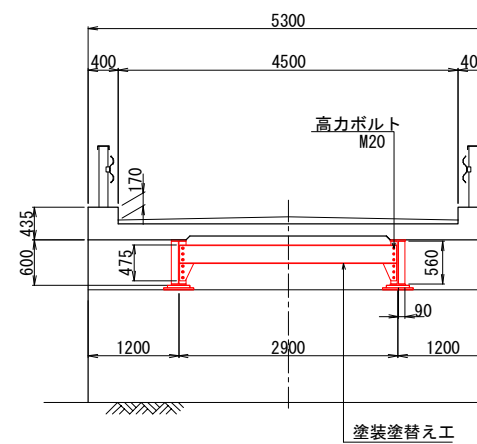
工事名	八雲町橋梁補修設計業務		
図面名	補修一般図		
作成年月日	令和 6 年 9 月 9 日		
縮尺	図 示	図面番号	2 /
会社名	株式会社アリヤス設計コンサルタント		
事業者名	八 雲 町		

塗装塗替え図
(地藏橋)

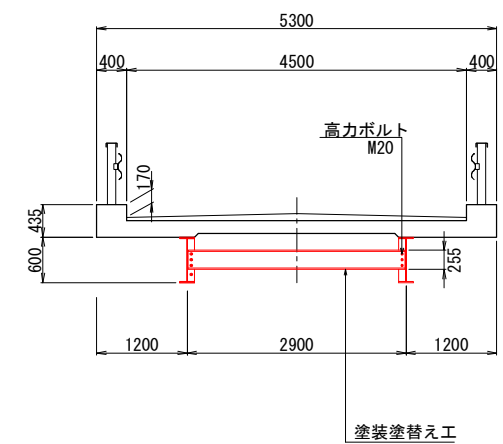
側面図 S=1:50



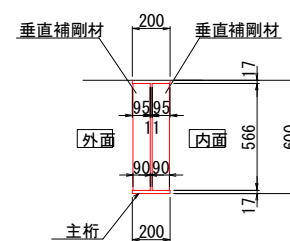
断面図 S=1:50
(支点部)



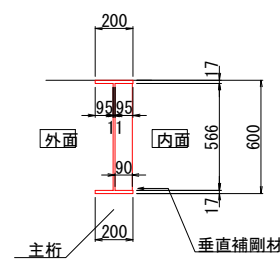
断面図 S=1:50
(中間部)



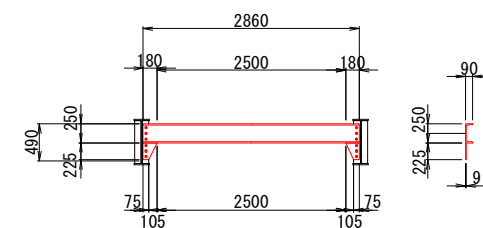
主桁断面図 S=1:20



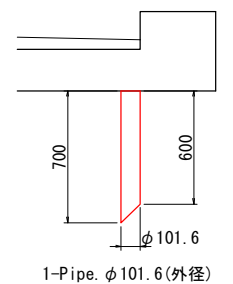
主桁断面図 S=1:20
(中間部)



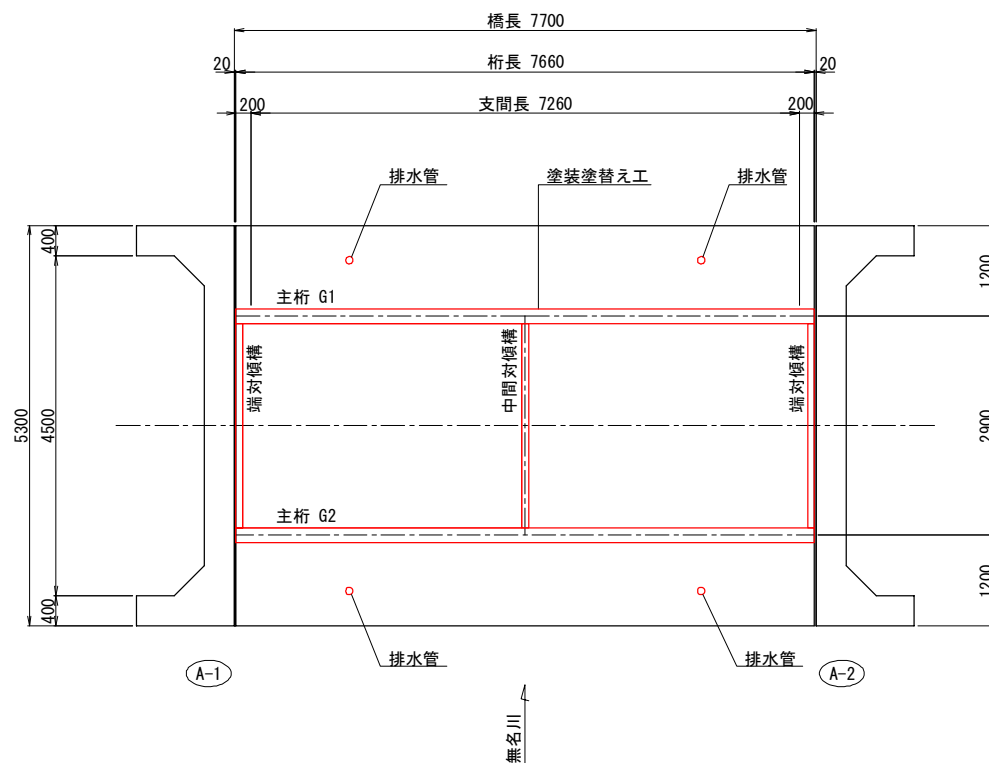
端対傾構 $S=1:50$
2箇所



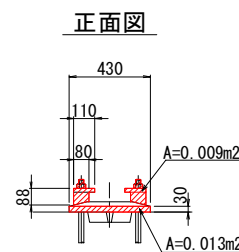
排水管
4個



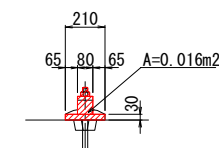
平面图 S=1:50



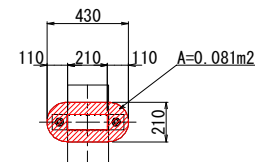
支 承 $S=1:20$
4個



側面図



平面图



塗装仕様

Rc-I 塗装系(はけ・ローラー)			
塗装工程	塗料名	使用量 (g/m ²)	塗装間隔
素地調整	1種		4時間以内
防食下地	有機ジンクリッチペイント	600	
下 塗	弱溶剤形変性エポキシ樹脂塗料下塗	240	1日～10日 ^{*1}
下 塗	弱溶剤形変性エポキシ樹脂塗料下塗	240	1日～10日
中 塗	弱溶剤形ふっ素樹脂塗料用中塗	170	1日～10日
上 塗	弱溶剤形ふっ素樹脂塗料上塗	140	1日～10日

*1：現場の施工条件に応じて塗装間隔を別途取り決める場合もある。

注意事項

- ・施工に先立ち現地計測にて既設構造寸法を確認し、本図と異なる場合は適宜変更のこと。
- ・施工時に他に補修が必要な損傷が見つかった場合、監督員と協議により補修を検討すること。
- ・旧壁面に鉛が含まれているため、鉛作業主任者を配置し、鉛中毒予防規則に準じて作業を行う必要がある。
- ・旧壁面にPCBが基準値以上含有されているため、塗膜剥離に伴う廃棄物は特別管理産業廃棄物として、適切に保管容器に入れて発注者の指示に従うこと。

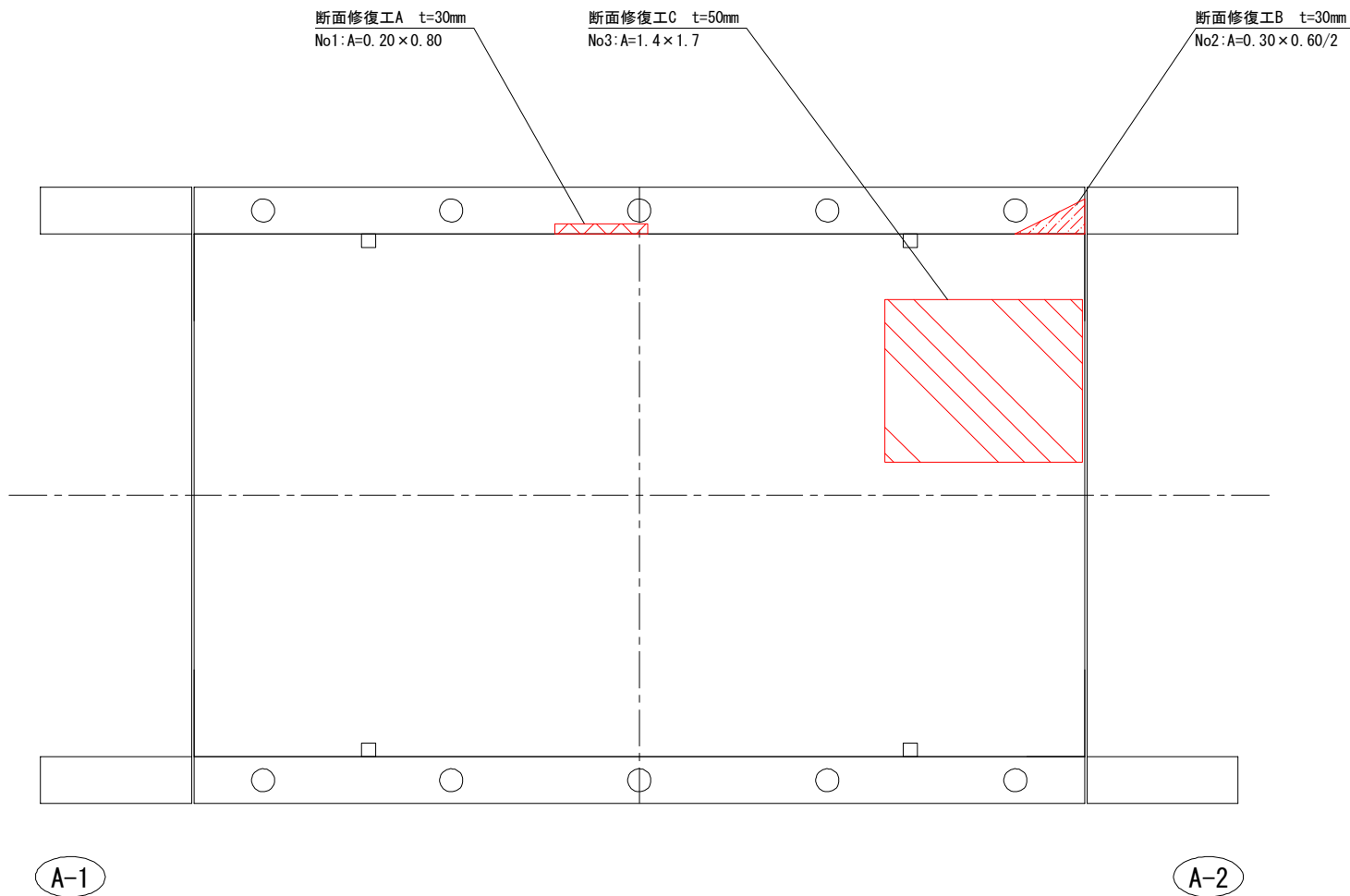
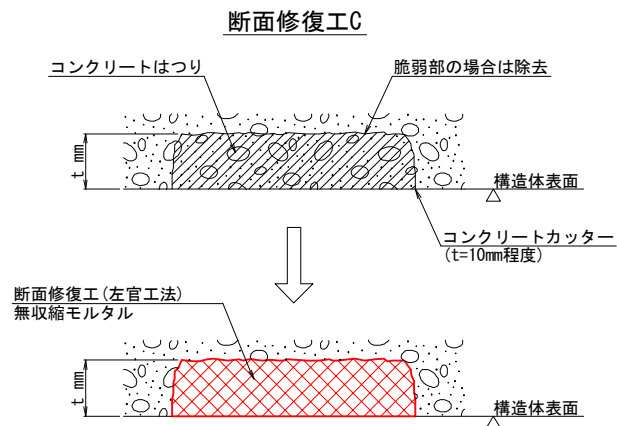
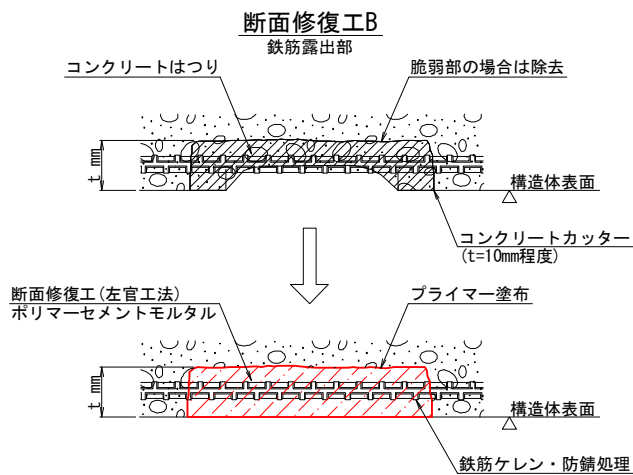
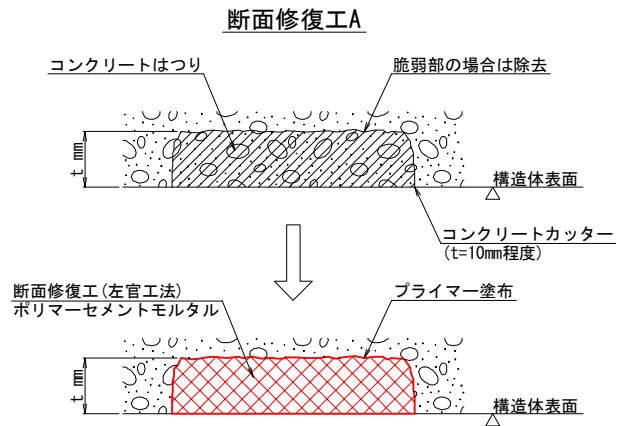
【地藏橋】

工事名	八雲町橋梁補修設計		
図面名	地蔵橋 塗装塗替え図		
作成年月日	令和 6 年 9 月 9 日		
縮尺	図 示	図面番号	3 /
会社名	株式会社アリヤス設計コンサルタント		
事業者名	八 雲 町		




橋面・地覆補修図
(地蔵橋)

平面図
(橋面) S=1:30

断面修復工 標準図



補修工法の凡例

記号	補修工法
 No*:A=○×○	断面修復工A t:補修深さ 左官工法(ケレン・防錆処理無) ポリマーセメントモルタル
 No*:A=○×○	断面修復工B t:補修深さ 左官工法(ケレン・防錆処理有) ポリマーセメントモルタル
 No*:A=○×○	断面修復工C t:補修深さ 左官工法(ケレン・防錆処理有) 無収縮モルタル

注意事項

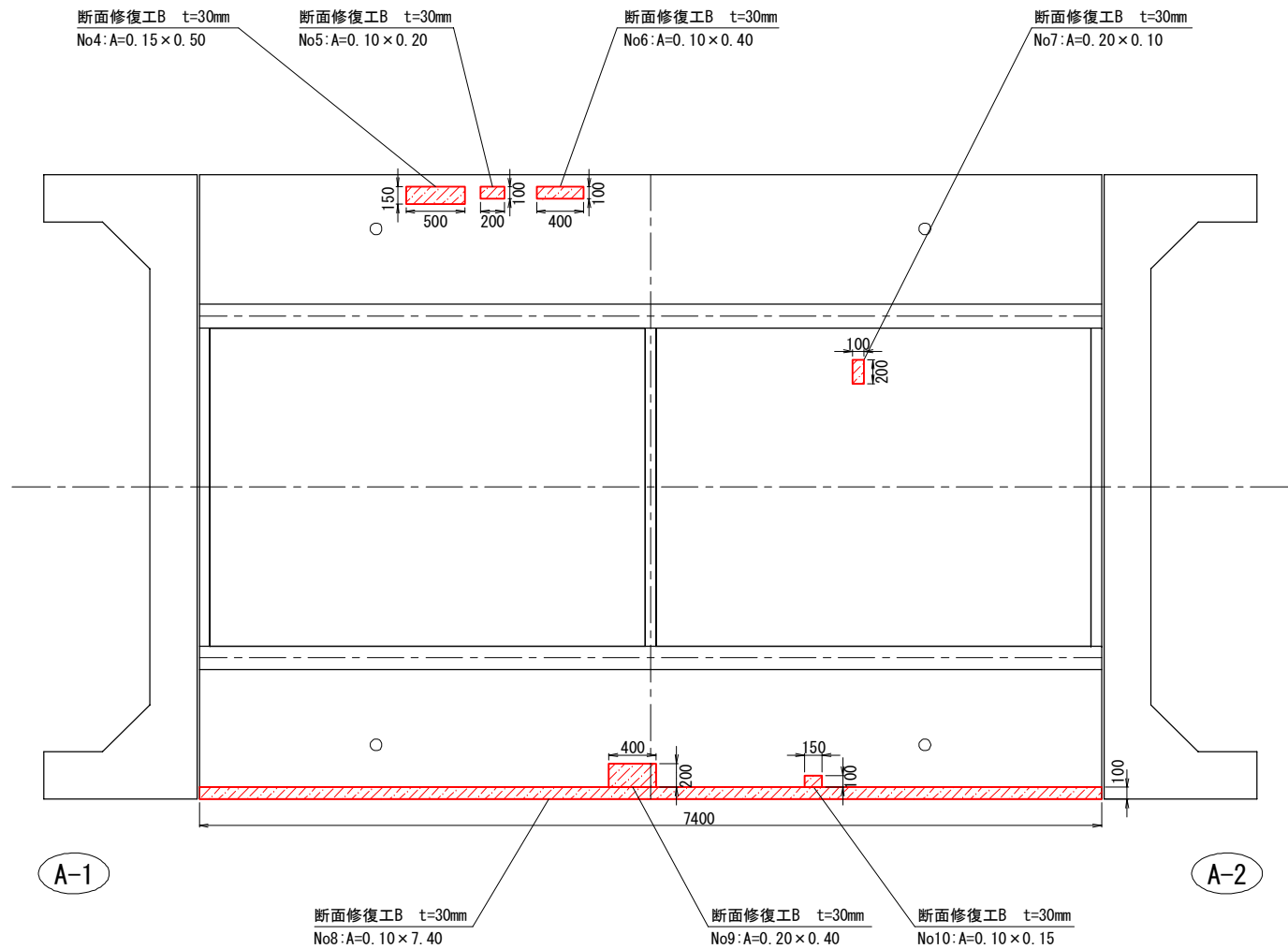
- ・施工に先立ち現地計測にて既設構造寸法を確認し、本図と異なる場合は適宜変更のこと。
 - ・施工時に新たな劣化部を発見した場合には、監督員と補修の有無及び補修工法について協議を行うこと。
1. 断面修復工について
- ・はつり方法は、人力はつりを標準とする。
 - ・断面修復工における施工厚(はつり厚)は、外観目視からの想定であり基本的には既設コンクリートの脆弱部は、深さに関わらず撤去すること。
 - ただし、はつり深さが著しく大きくなる場合は、事前に監督員と協議すること。
 - ・はつり後において鉄筋が露出した場合は、鉄筋の背面までコンクリートをはつり、鎮落し・防錆処理を行うこと。

【地蔵橋】

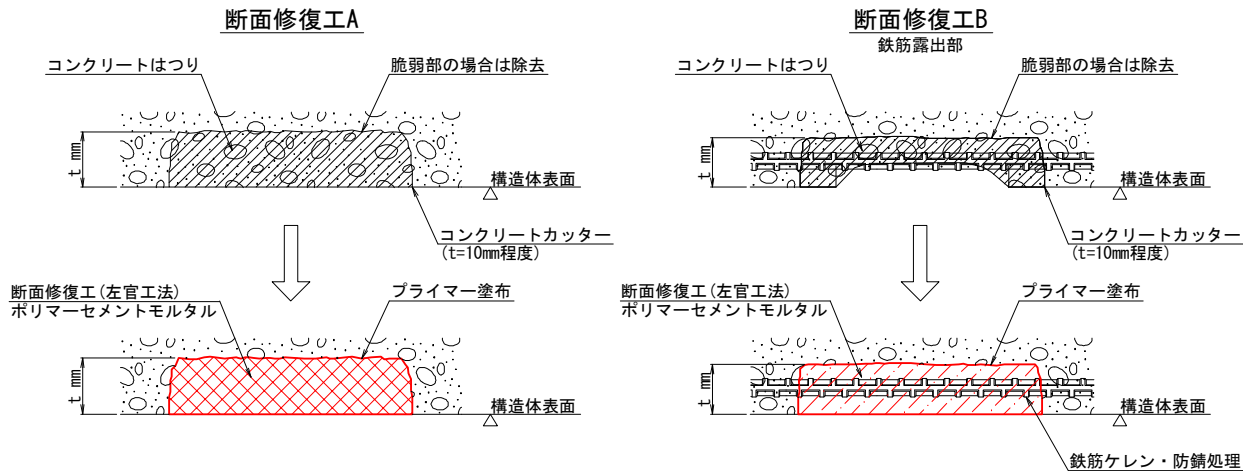
工事名	八雲町橋梁補修設計業務		
図面名	橋面・地覆補修図		
作成年月日	令和 6 年 9 月 9 日		
縮尺	図00示	図面番号	4
会社名	株式会社アリヤス設計コンサルタント		
事業者名	八 雲 町		

床版補修図
(地蔵橋)

平面図 S=1:30
(桁下)





断面修復工 標準図 NO SCALE



注意事項

- ・ 施工に先立ち現地計測にて既設構造寸法を確認し、本図と異なる場合は適宜変更のこと。
- ・ 施工時に新たな劣化部を発見した場合には、監督員と補修の有無及び補修工法について協議を行うこと。
- 1. 断面修復工について
 - ・ はつり方法は、人力はつりを標準とする。
 - ・ 断面修復工における施工厚(はつり厚)は、外観目視からの想定であり基本的には既設コンクリートの脆弱部は、深さに関わらず撤去すること。
 - ・ ただし、はつり深さが著しく大きくなる場合は、事前に監督員と協議すること。
 - ・ はつり後において鉄筋が露出した場合は、鉄筋の背面までコンクリートをはつり、鎮落し・防錆処理を行うこと。

補修工法の凡例

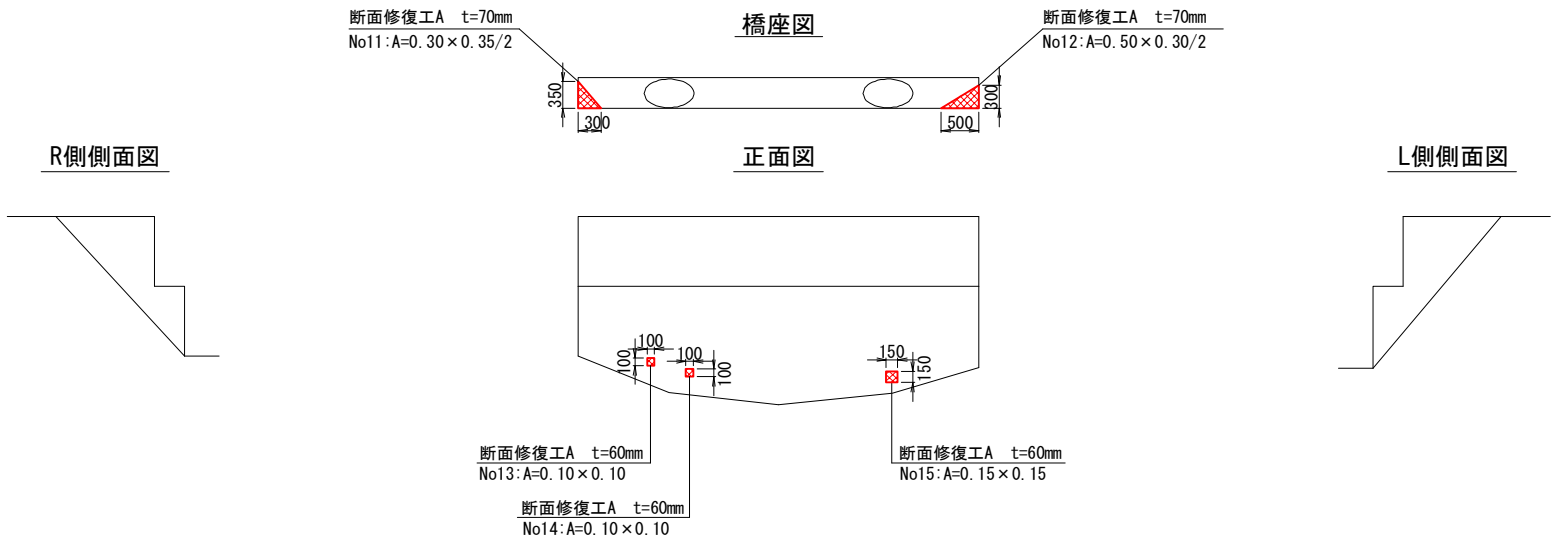
記号	補修工法
 No*:A=○×○	断面修復工A t:補修深さ 左官工法(ケレン・防錆処理無) ポリマーセメントモルタル
 No*:A=○×○	断面修復工B t:補修深さ 左官工法(ケレン・防錆処理有) ポリマーセメントモルタル

【地蔵橋】

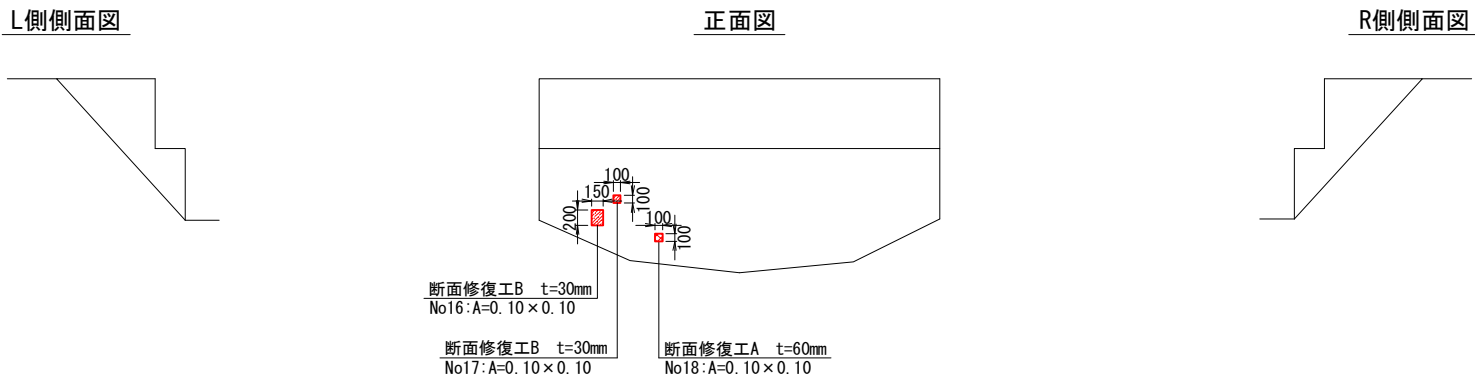
工事名	八雲町橋梁補修設計業務		
図面名	床版補修図		
作成年月日	令和 6 年 9 月 9 日		
縮尺	図00示	図面番号	5
会社名	株式会社アリヤス設計コンサルタント		
事業者名	八 雲 町		

下部工補修図
(地蔵橋)

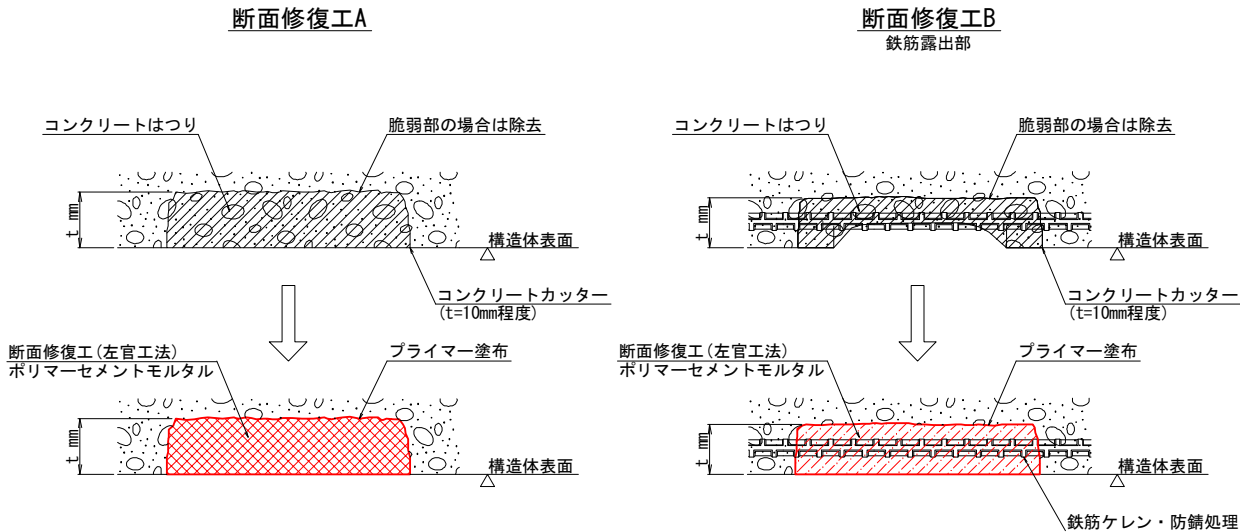
A1橋台 S=1:50





A2橋台 S=1:50



断面修復工 標準図 NO SCALE



補修工法の凡例

記号	補修工法
 No*:A=○×○	断面修復工A t:補修深さ 左官工法(ケレン・防錆処理無) ポリマーセメントモルタル
 No*:A=○×○	断面修復工B t:補修深さ 左官工法(ケレン・防錆処理有) ポリマーセメントモルタル

注意事項

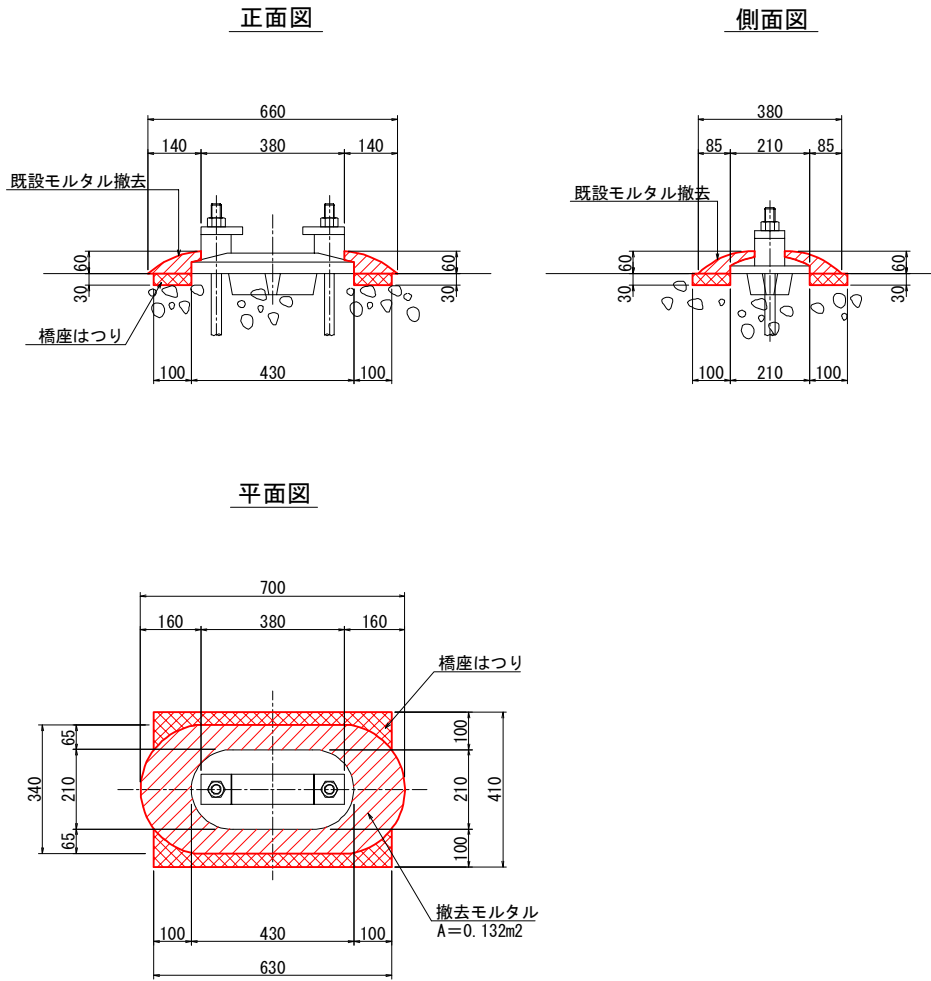
- ・施工に先立ち現地計測にて既設構造寸法を確認し、本図と異なる場合は適宜変更のこと。
 - ・施工時に新たな劣化部を発見した場合には、監督員と補修の有無及び補修工法について協議を行うこと。
1. 断面修復工について
- ・はつり方法は、人力はつりを標準とする。
 - ・断面修復工における施工厚(はつり厚)は、外観目視からの想定であり基本的には既設コンクリートの脆弱部は、深さに関わらず撤去すること。
 - ・ただし、はつり深さが著しく大きくなる場合は、事前に監督員と協議すること。
 - ・はつり後において鉄筋が露出した場合は、鉄筋の背面までコンクリートをはつり、鎖落し・防錆処理を行うこと。

【地蔵橋】

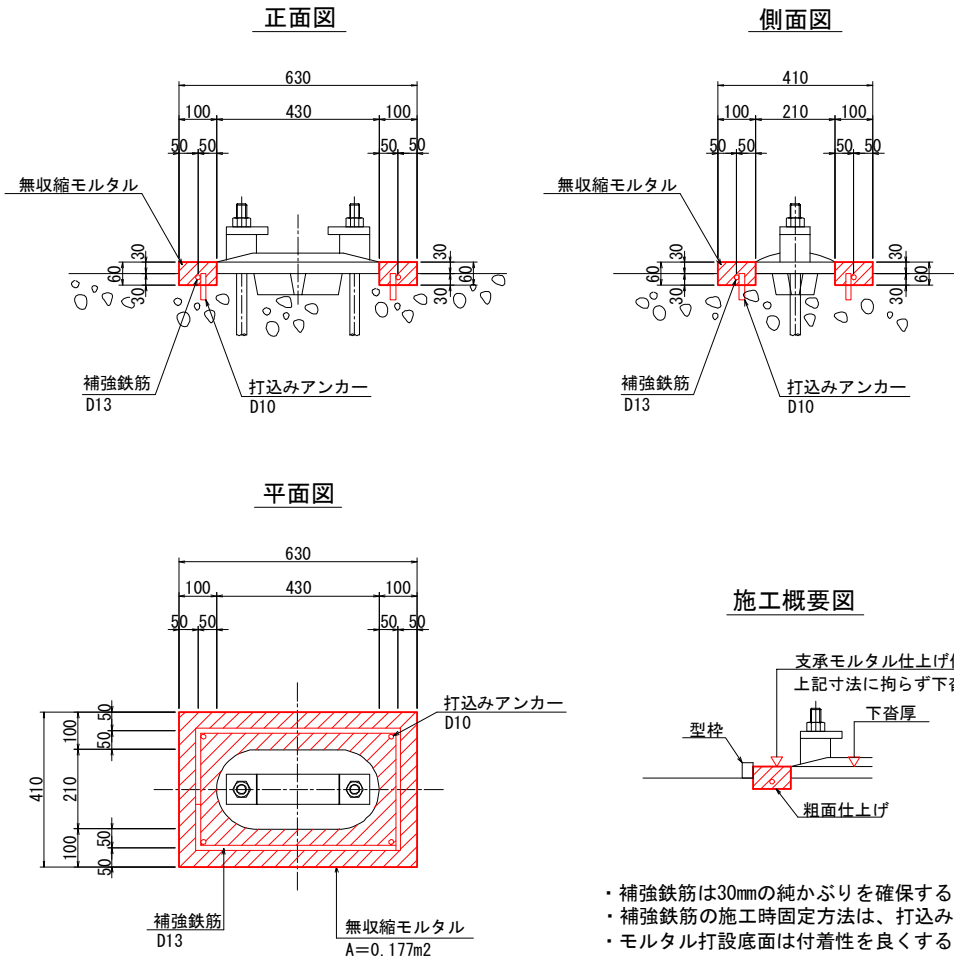
工事名	八雲町橋梁補修設計業務		
図面名	下部工補修図		
作成年月日	令和6年9月9日		
縮尺	図示	図面番号	5
会社名	株式会社アリヤス設計コンサルタント		
事業者名	八雲町		

支承モルタル補修図
(地蔵橋)

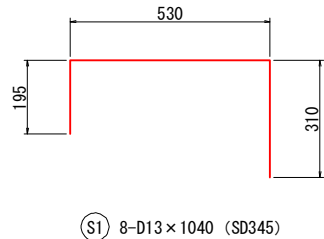
既設支承モルタル撤去図 S=1:10



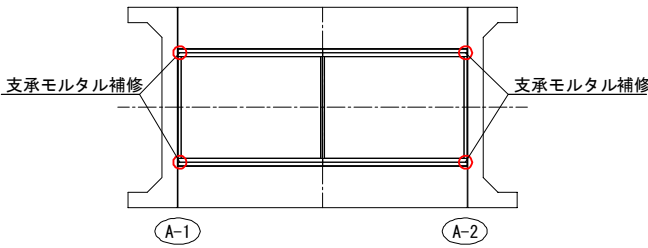
支承モルタル打設図 S=1:10



鉄筋加工図



施工位置図 S=1:100



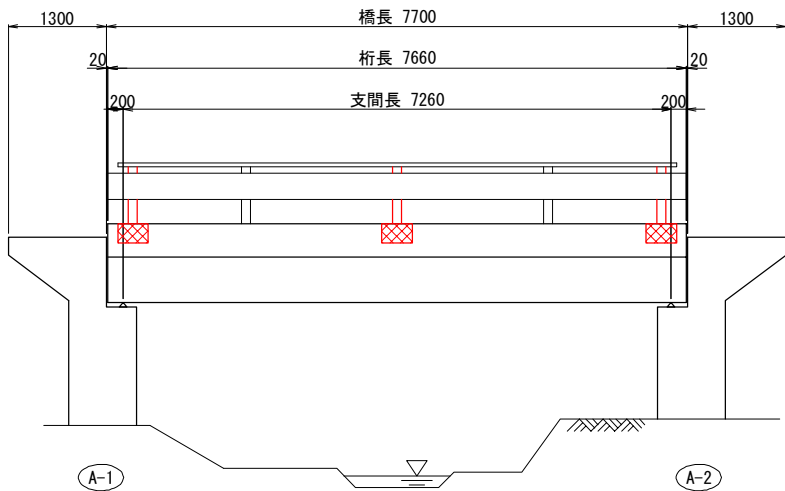
注意事項

・施工に先立ち現地計測にて既設構造寸法を確認し、本図と異なる場合は適宜変更のこと。

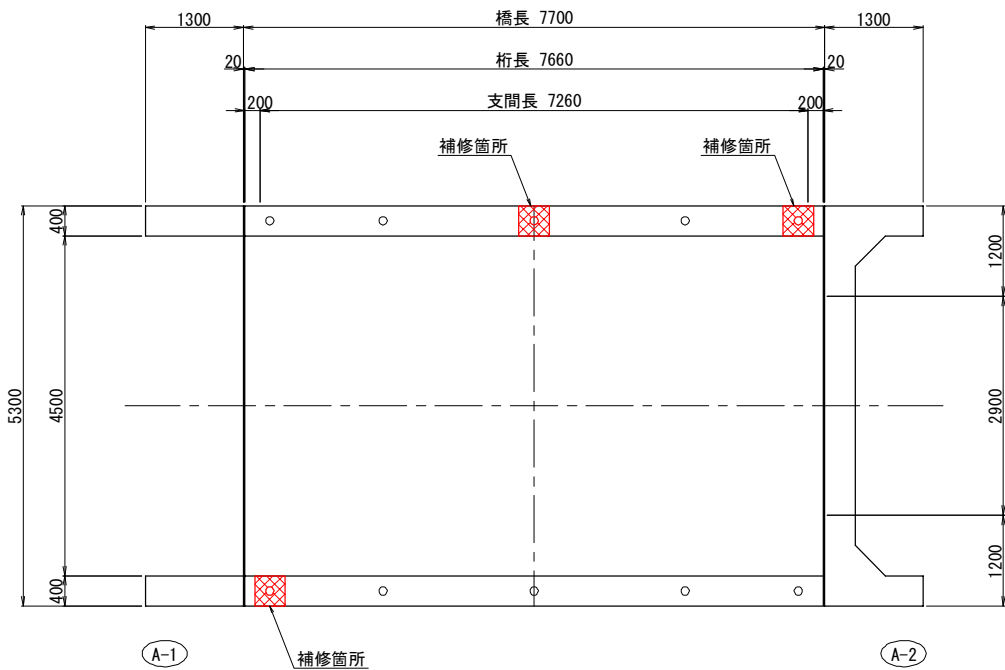
【地蔵橋】			
工事名	八雲町橋梁補修設計業務		
図面名	支承モルタル補修図		
作成年月日	令和 6 年 9 月 9 日		
縮尺	図 示	図面番号	7 /
会社名	株式会社アリヤス設計コンサルタント		
事業者名	八 雲 町		

防護柵補修図
(地蔵橋)

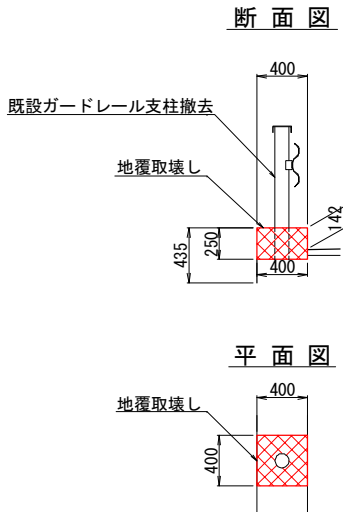
側面図 S=1:50



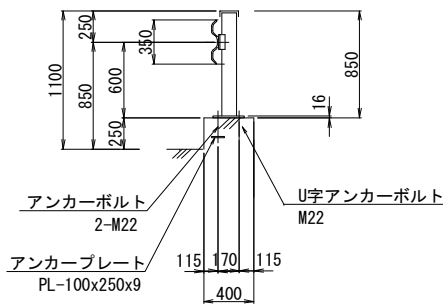
平面図 S=1:50



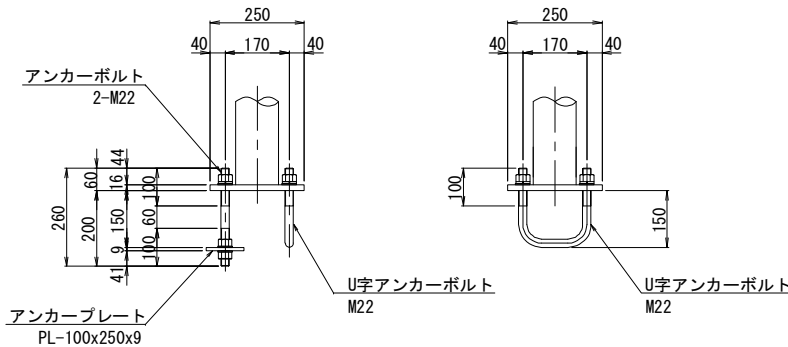
取壊し図



断面図 S=1:30



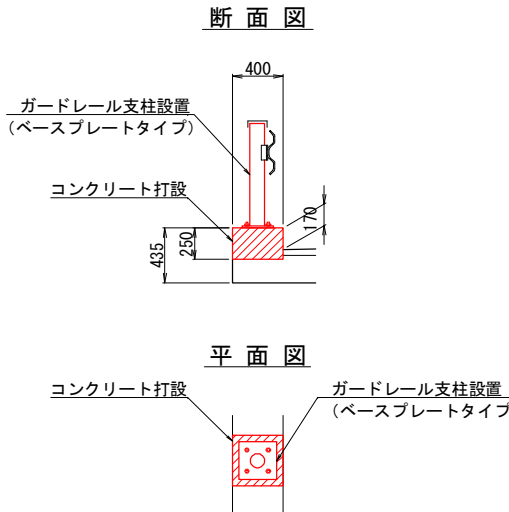
アンカーボルト詳細図 (参考図) S=1:10



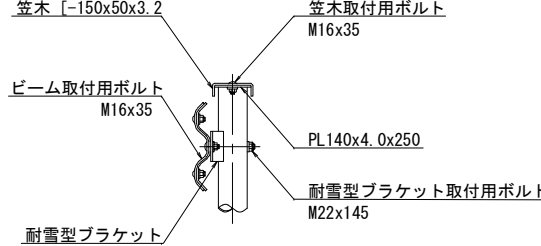
注意事項

- ・施工に先立ち現地計測にて既設構造寸法を確認し、本図と異なる場合は適宜変更のこと。
- ・大きく変形しているビーム材は、板金等で修正するのが望ましい。

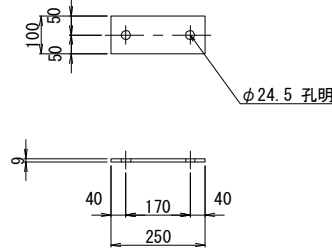
復旧図



取付詳細図 ガードレールC種 S=1:15



アンカープレート詳細図 (参考図) S=1:10

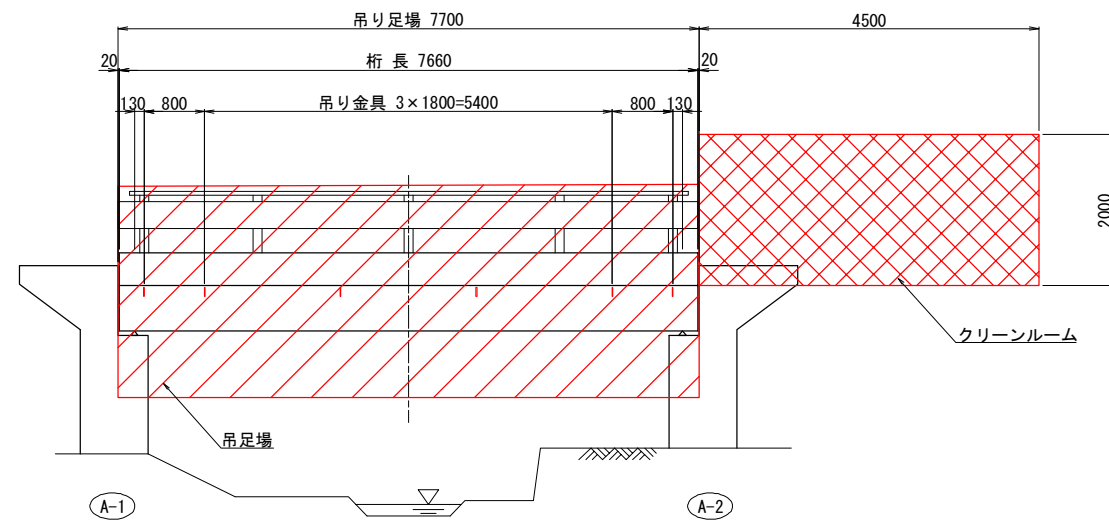


【地蔵橋】

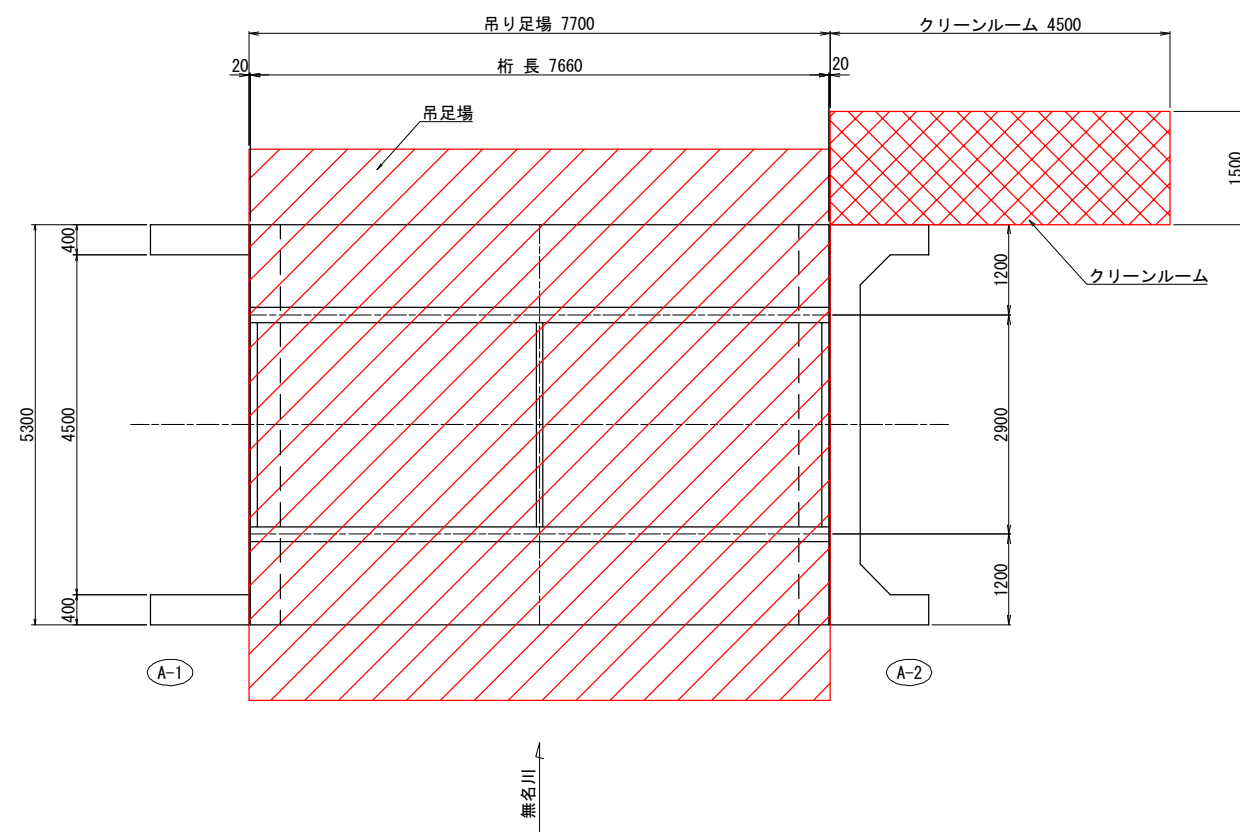
工事名	八雲町橋梁補修設計業務		
図面名	防護柵補修図		
作成年月日	令和 6 年 9 月 9 日		
縮尺	図 示	図面番号	10
会社名	株式会社アリヤス設計コンサルタント		
事業者名	八 雲 町		

仮設足場図(参考図)
(地蔵橋)

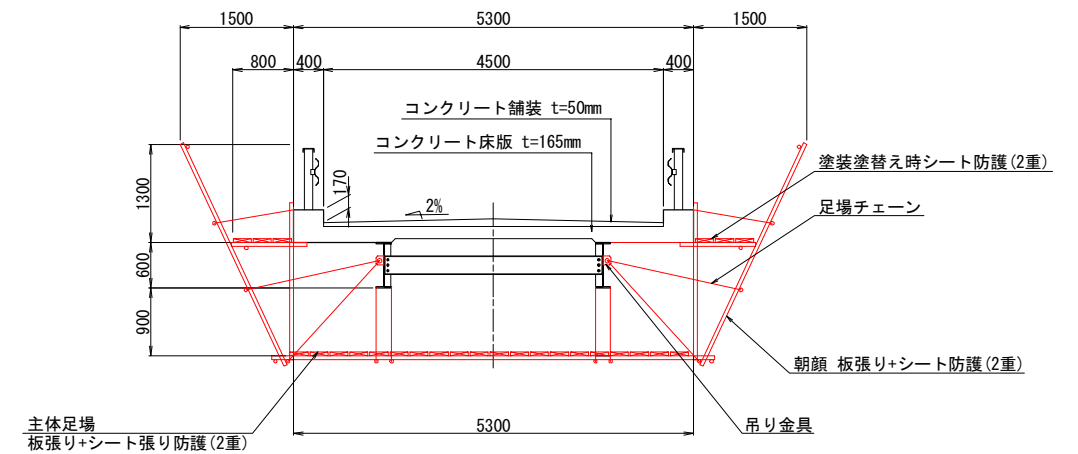
側 面 図 S=1:50



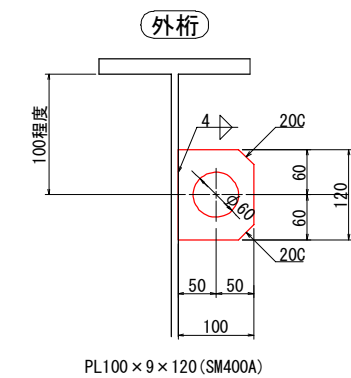
平面图 S=1:50



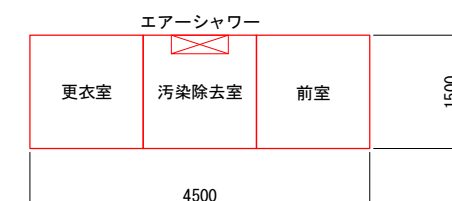
断面图 S=1:50



吊り金具 S=1:5
合計12カ所



クリーンルーム詳細図 S=1:50



【地藏橋】

工事名	八雲町橋梁補修設計業務		
図面名	仮設足場図(参考図)		
作成年月日	令和 6 年 9 月 9 日		
縮尺	図 示	図面番号	11 /
会社名	株式会社アリヤス設計コンサルタント		
事業者名	八 雲 町		

注意事項

- ・ 施工に先立ち現地計測にて既設構造寸法を確認し、本図と異なる場合は適宜変更のこと。

(地藏橋)

(通行止め)



凡 例



側片
交互通行



ご連絡をおかけします
 ○○○○○○を
 なおしています
 令和○年○月○日まで
 時間帯 00:00~ 00:00
 ○○修繕工事
 発注者 ○○○○○○
 電話 ○○-○○○○-○○○○
 施工者 ○○○建設株式会社
 電話 ○○-○○○○-○○○○

【地藏橋】

工事名	八雲町橋梁補修設計業務		
図面名	交通規制図(参考図)		
作成年月日	令和 6 年 9 月 9 日		
縮尺	図00示	図面番号	12 /
会社名	株式会社アリス設計コンサルタント		
事業者名	八 雲 町		

注意事項

- ・交通状況によって、規制方法は変更すること。