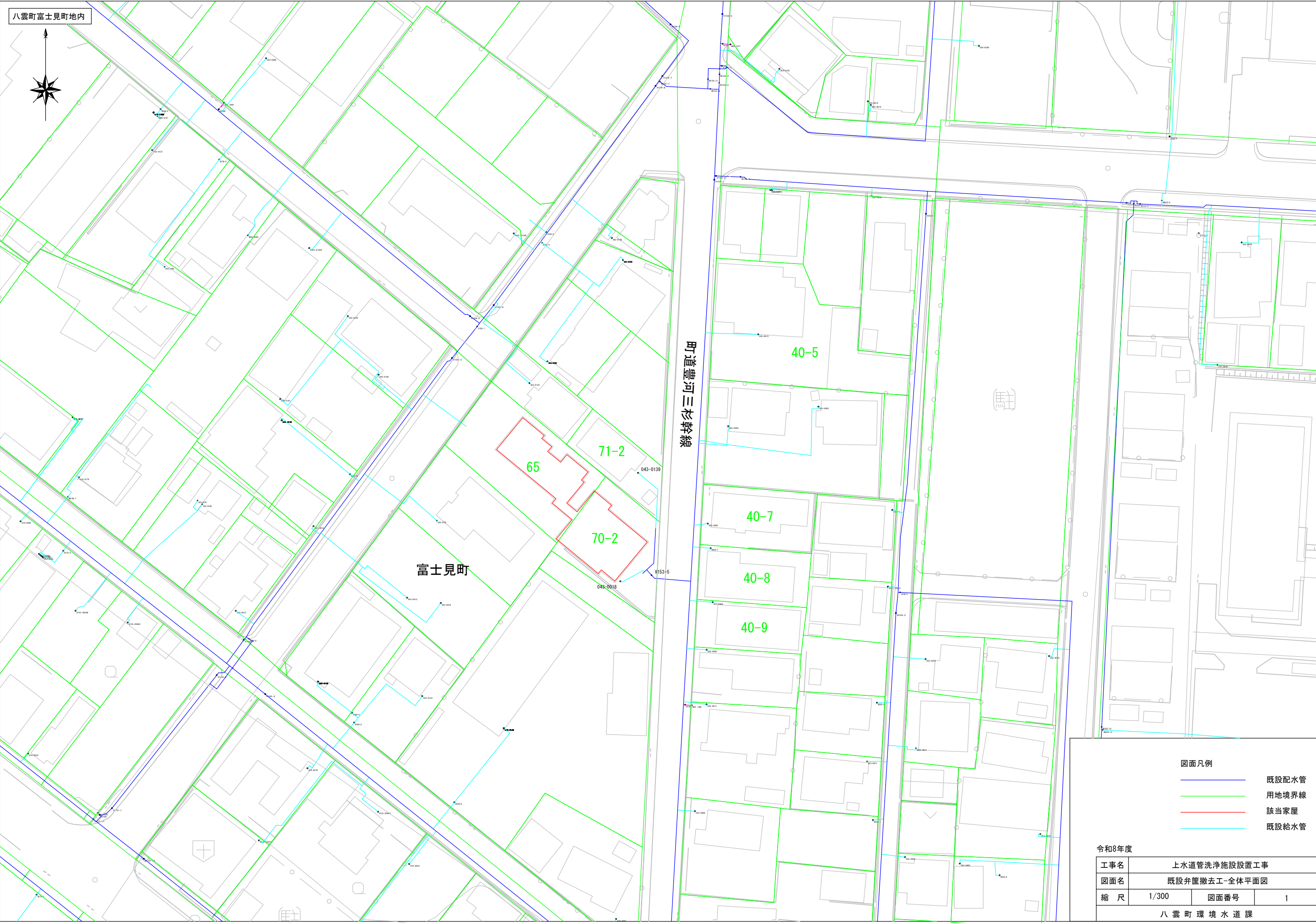


上水道管洗淨施設設置工事

令和 8 年 度

実 施 設 計 図

図 面 目 録		
図面番号	名 称	縮 尺
1	既設弁筐撤去工-全体平面図	1/300
2	既設弁筐撤去工-施行復旧図	図 示
3	施設修繕工-修繕施行図	図 示



八雲町富士見町地内

富士見町

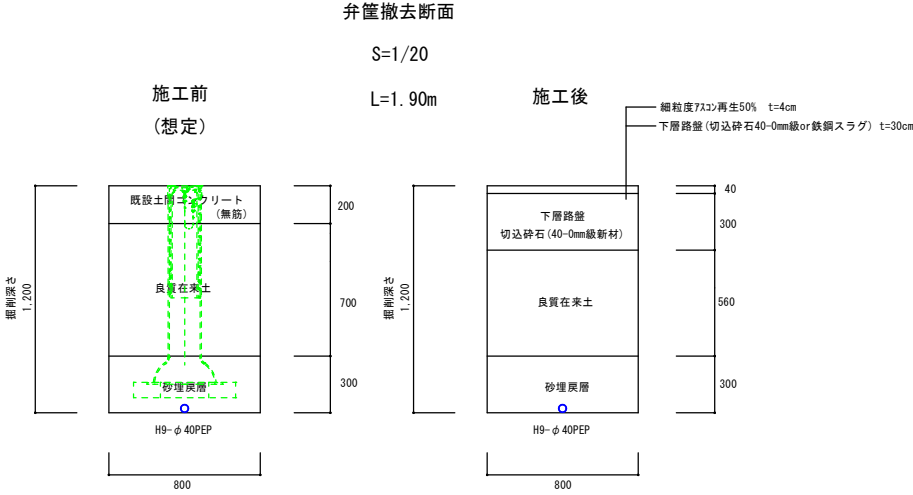
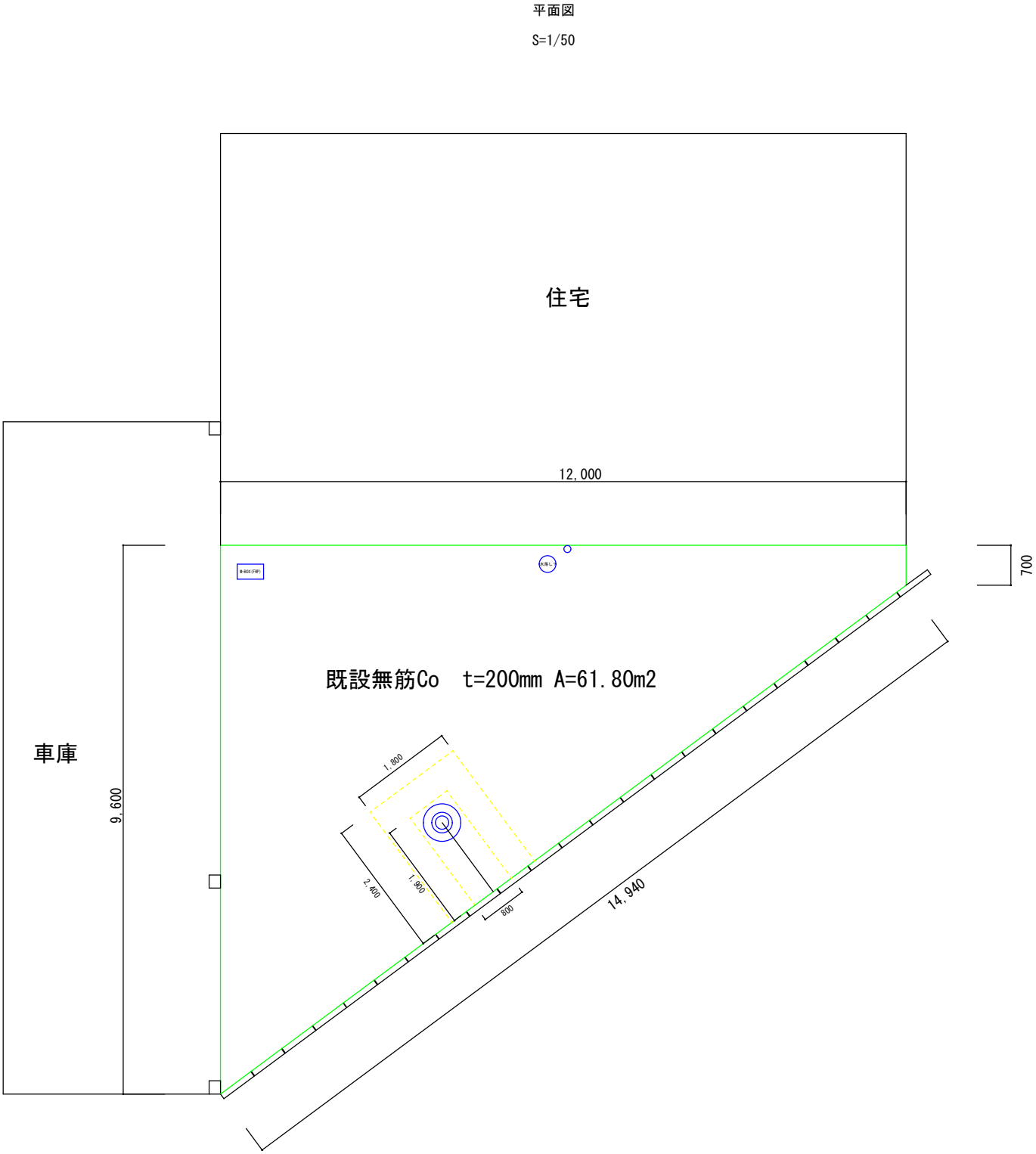
町道豊河三杉幹線

図面凡例

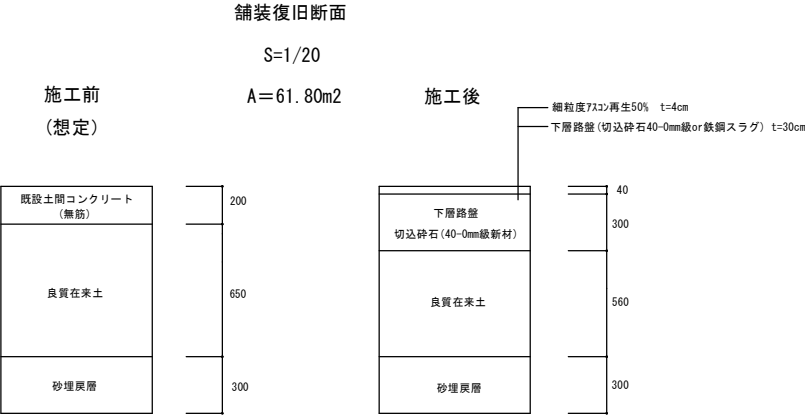
- 既設配水管
- 用地境界線
- 該当家屋
- 既設給水管

令和8年度

工事名	上水道管洗浄施設設置工事		
図面名	既設弁篋撤去工-全体平面図		
縮 尺	1/300	図面番号	1
八 雲 町 環 境 水 道 課			



※弁篋撤去、既設Co全面撤去後に全面アスファルト復旧とする。



※図示既設Co全面撤去後に全面アスファルト復旧とする。

コンクリート切断 L=9.60+14.94+0.70=25.24m
無筋コンクリート比重 2.30t/m³として算出
61.80(A) × 0.20(t)=12.36(m³) × 2.30(t/m³)=28.428(t)

令和8年度			
工事名	上水道管洗浄施設設置工事		
図面名	既設弁篋撤去工-施行復旧図		
縮尺	図示	図面番号	2
八雲町環境水道課			

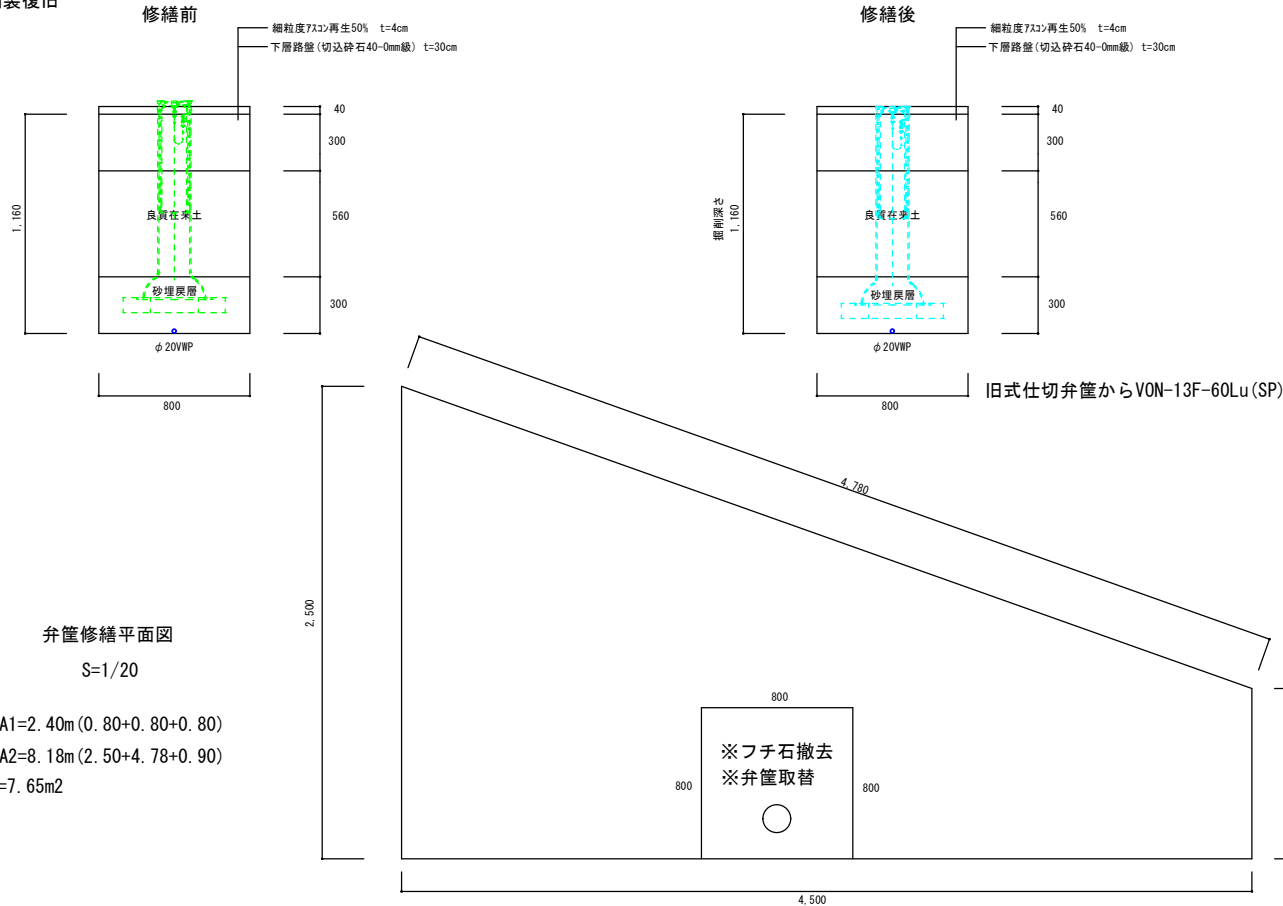
③ 東町 町道：町住1号線

B27-6

段差解消・舗装復旧

弁篋修繕断面図

S=1/20



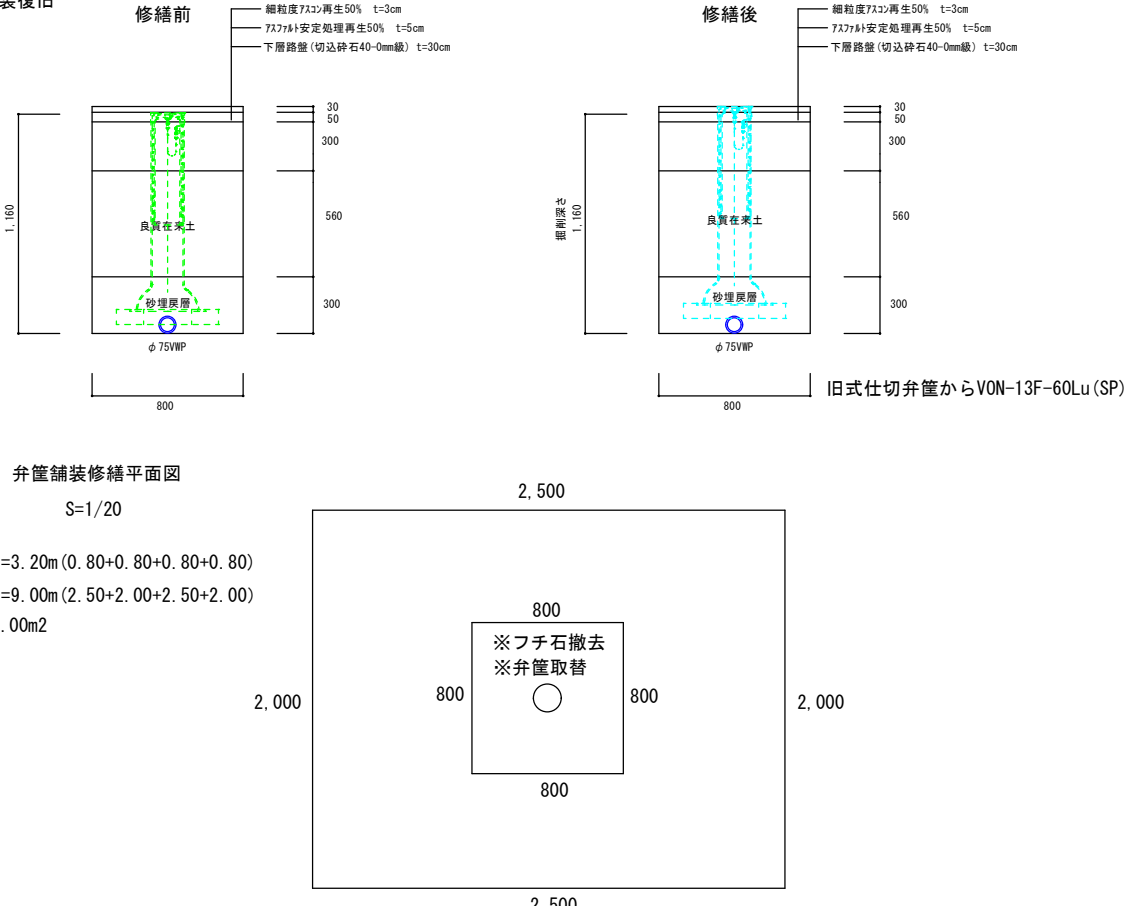
④ 栄町 町道：さらんべ公園線

V148-4

段差解消・舗装復旧

弁篋修繕断面図

S=1/20



⑤ 出雲町 町道：宮園郵便局1号線

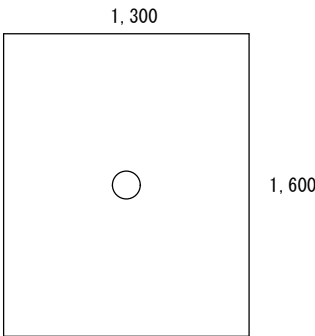
V60-1

段差解消・舗装復旧

弁篋舗装修繕平面図

S=1/20

A=2.08m²
舗装パッチング
(弁篋舗装擦り付け)



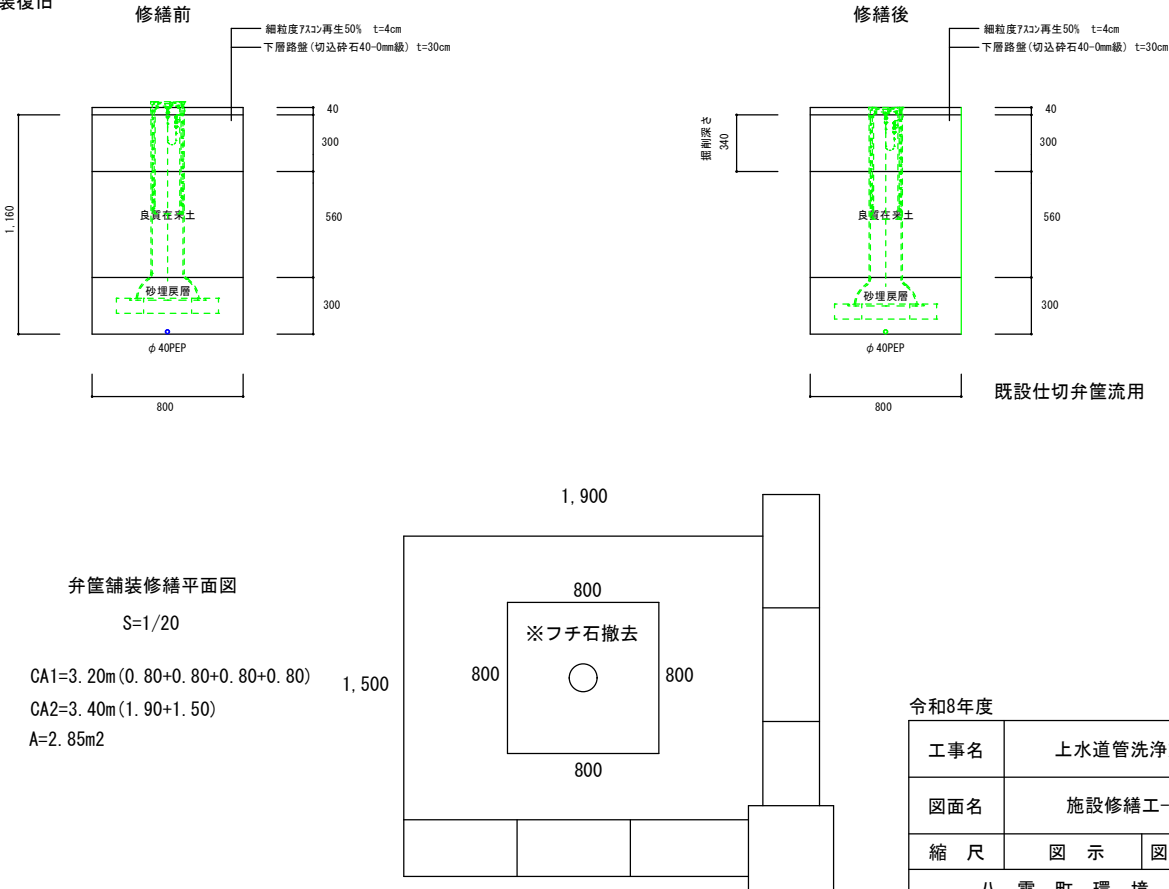
④ 内浦町 町道：内浦海岸線

B195-4

段差解消・舗装復旧

弁篋修繕断面図

S=1/20



令和8年度			
工事名	上水道管洗浄施設設置工事		
図面名	施設修繕工-修繕施行図		
縮尺	図示	図面番号	3
八雲町環境水道課			