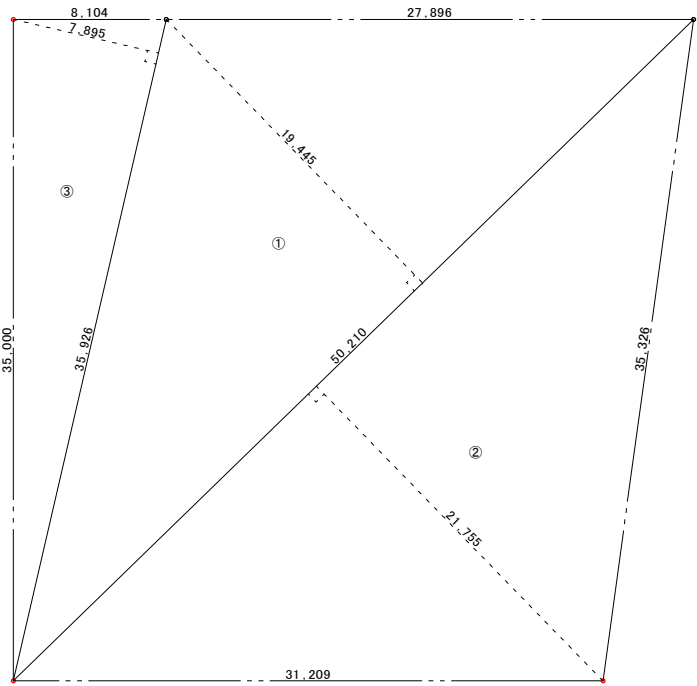


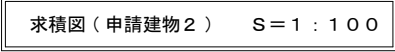
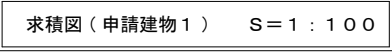
付近見取図




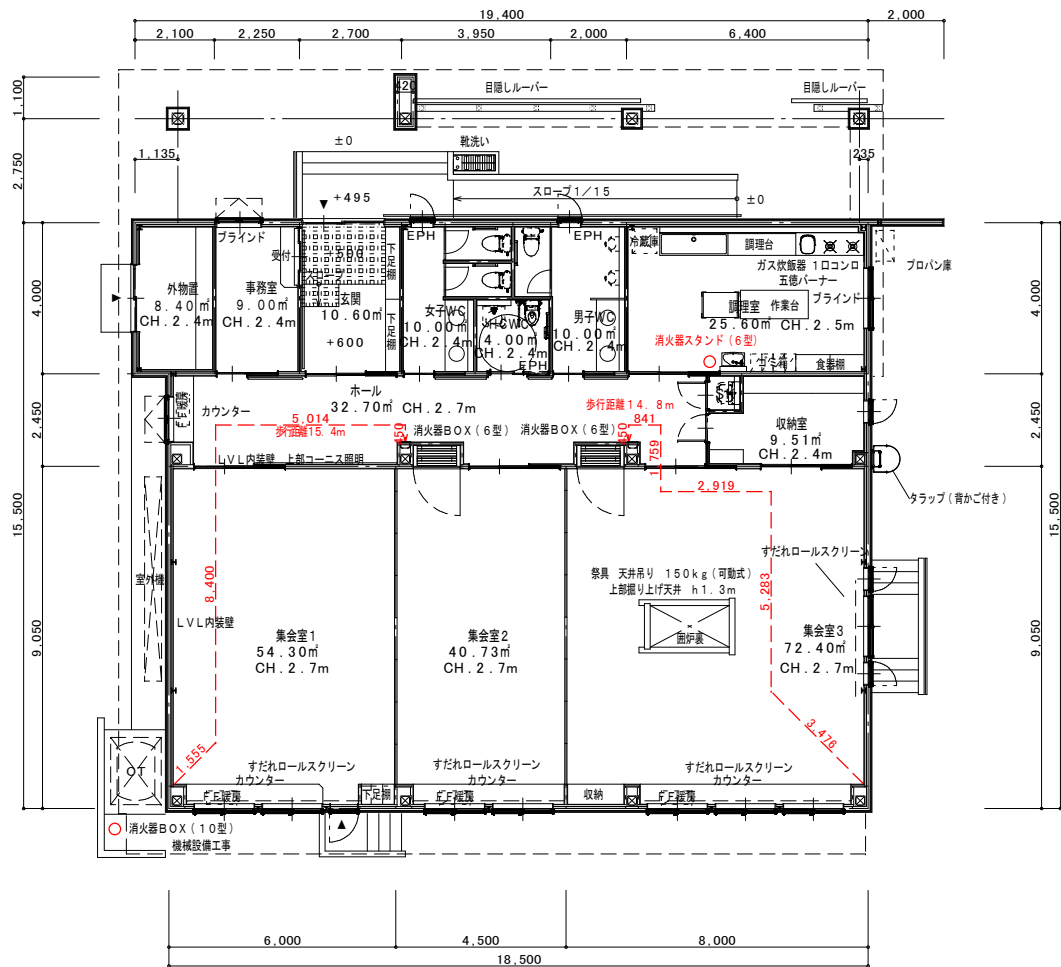
敷地求積図 S=1:200

敷地面積				
符号	計算式			
①	$50.210 \times 19.445 \times 0.5 = 488.166725$			
②	$50.210 \times 21.755 \times 0.5 = 546.159275$			
③	$35.926 \times 7.895 \times 0.5 = 141.817885$			
小計	$= 1,176.143885$			
合計	1,176.14 m <sup>2</sup>			

	(株) 北匠建築設計事務所		検図	担当
	北海道知事登録 (渡) 72号 1級建築士 289149号 大 坪 聡			
工 事 名 称 ユーラップ生活館 新築工事 (建築主体)				
図 面 名 称 配置図・付近見取図・敷地求積図			令和 8 年 2 月	
図面縮尺 (原 版) 1 : 100、200 (A3版) 1 : 200、400			No. A 01	



	<b>（株）北匠建築設計事務所</b> 北海道知事登録（設）72号      1級建築士 289149号    大 坪    聡		検図	担当
	工 事 名 称    ユーラップ生活館    新築工事（建築主体）			
図 面 名 称	求積図・面積表 図面縮尺（原 版）1：100                      （A3版）1：200		令和    8    年    2    月	No.    A    02

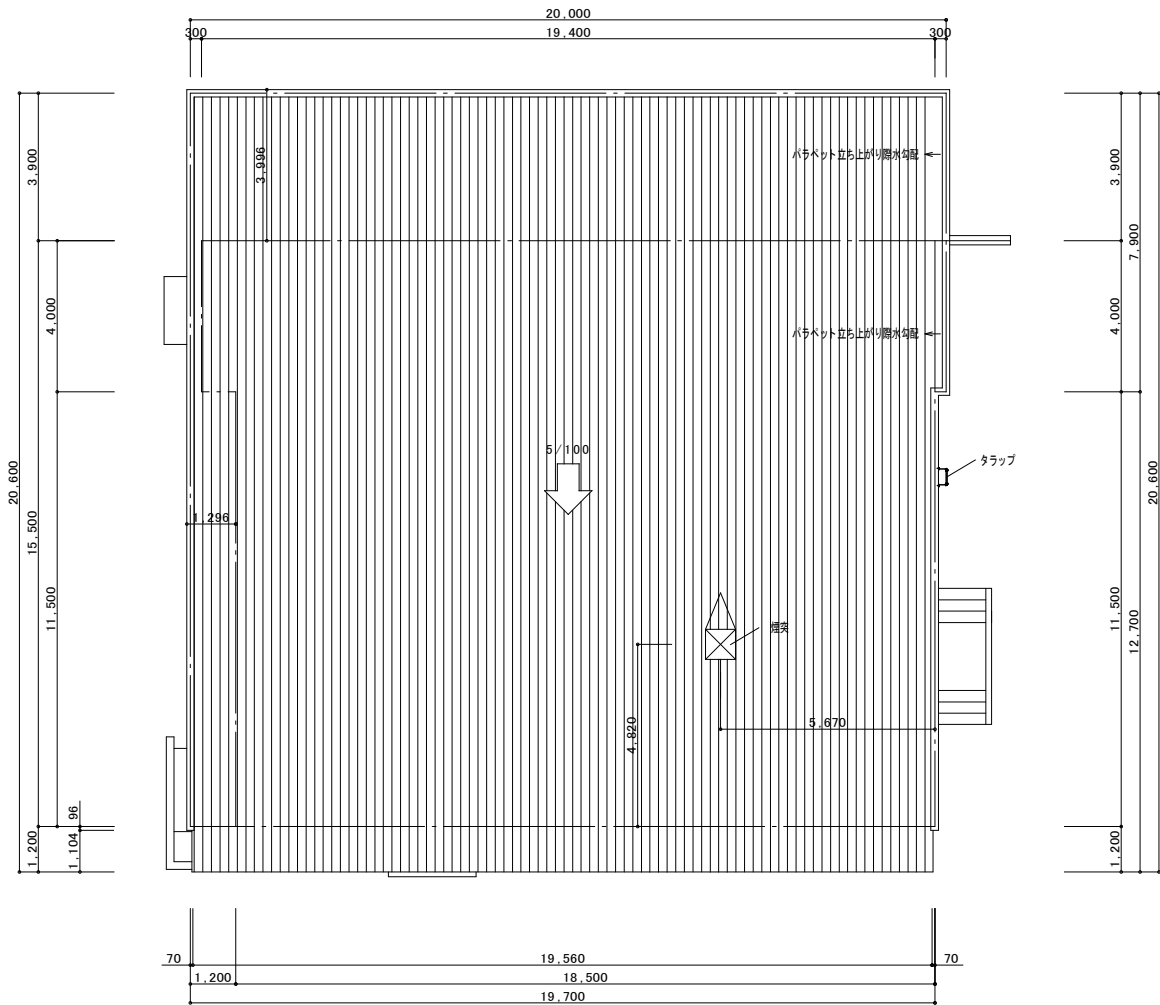


1階平面図 S=1:100

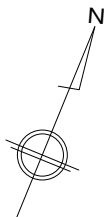
集会室面積 = 集会室1 54.30㎡+ 集会室2 40.73㎡+ 集会室3 72.40㎡ = 167.43㎡

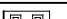
図炉表熱量

木炭の発熱量: 7,000Kcal/kg=8.14kw/kg (社団法人全国燃料協会参照)  
木炭使用量: 400g  
木炭発熱量: 8.14kw×0.4kg=3.256kw



屋根平面図 S=1:100



	(株) 北匠建築設計事務所		検図	担当
	北海道知事登録 (渡) 72号 1級建築士 289149号 大 坪 聡			
工 事 名 称 ユーラップ生活館 新築工事 (建築主体)				
図 面 名 称 平面図			令和 8 年 2 月	
図面縮尺 (原 版) 1 : 100 (A3版) 1 : 200			No. A 04	

