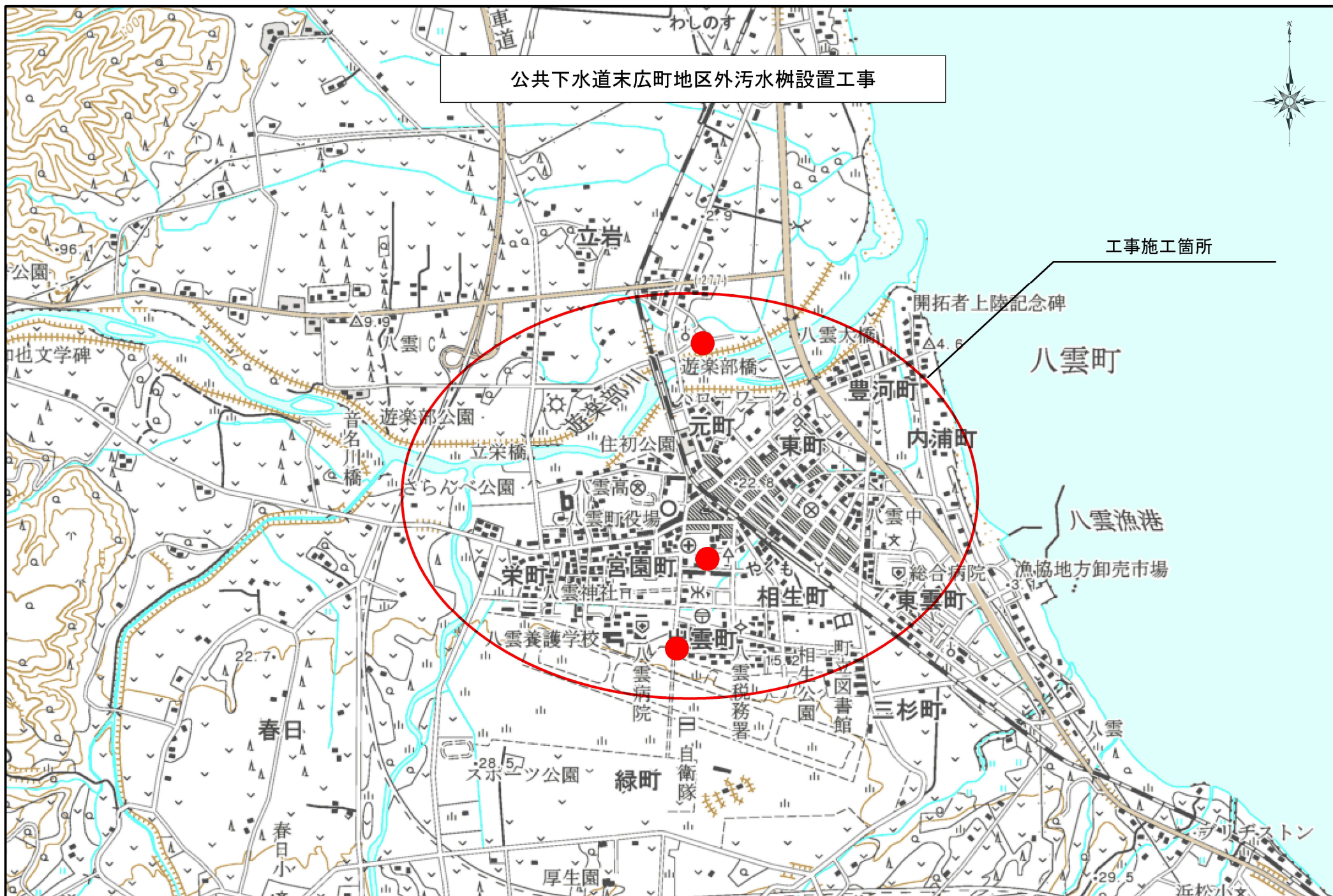


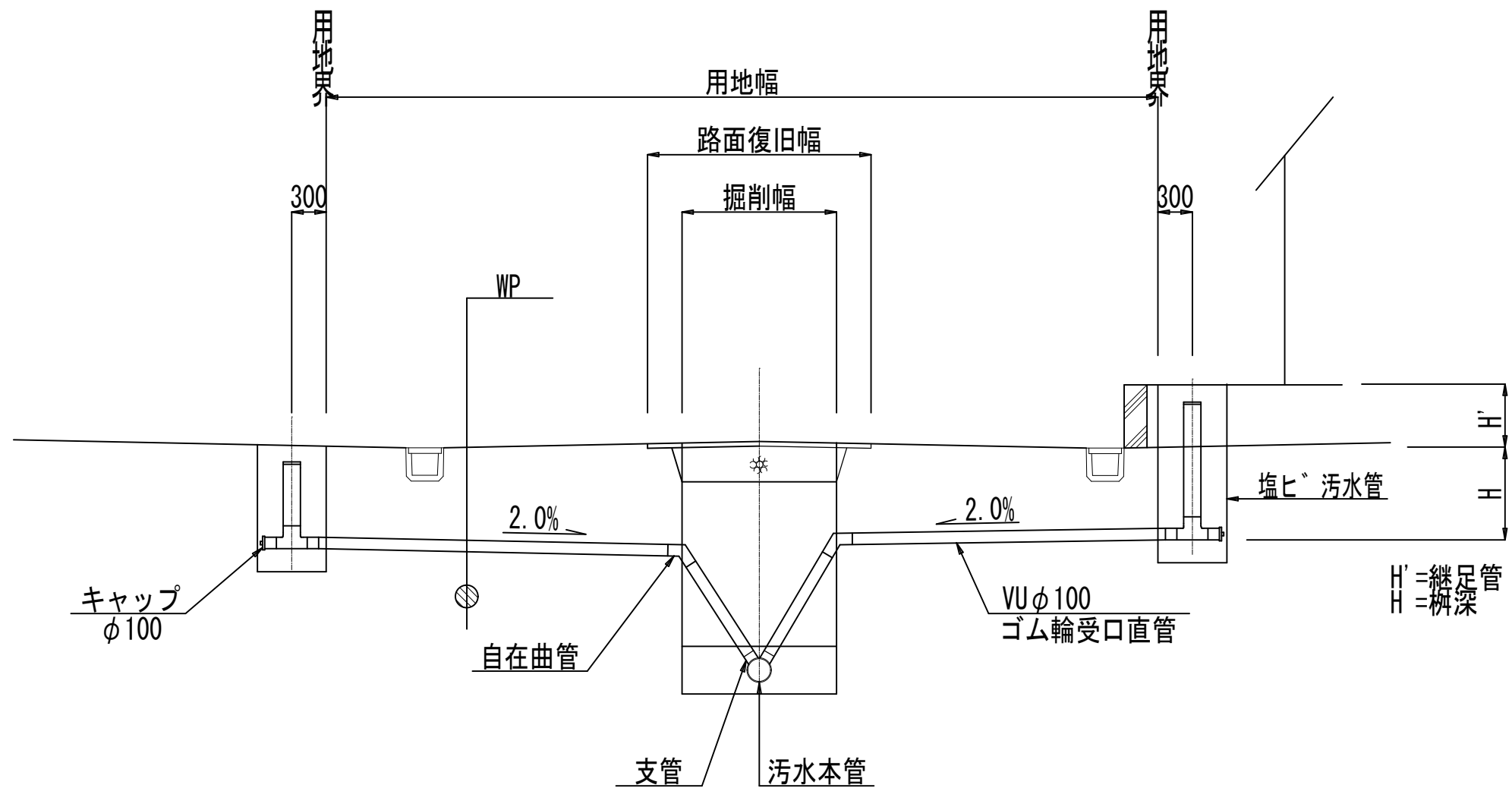
公共下水道末広町地区外汚水樹設置工事

工事施工箇所



標準横断図

S=1:50



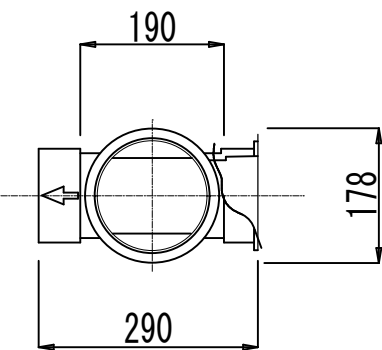
図面名	標準横断図		
縮尺	1:50	図番	
八雲町			

公設柵（塩ビ）標準図

(立上りφ150)

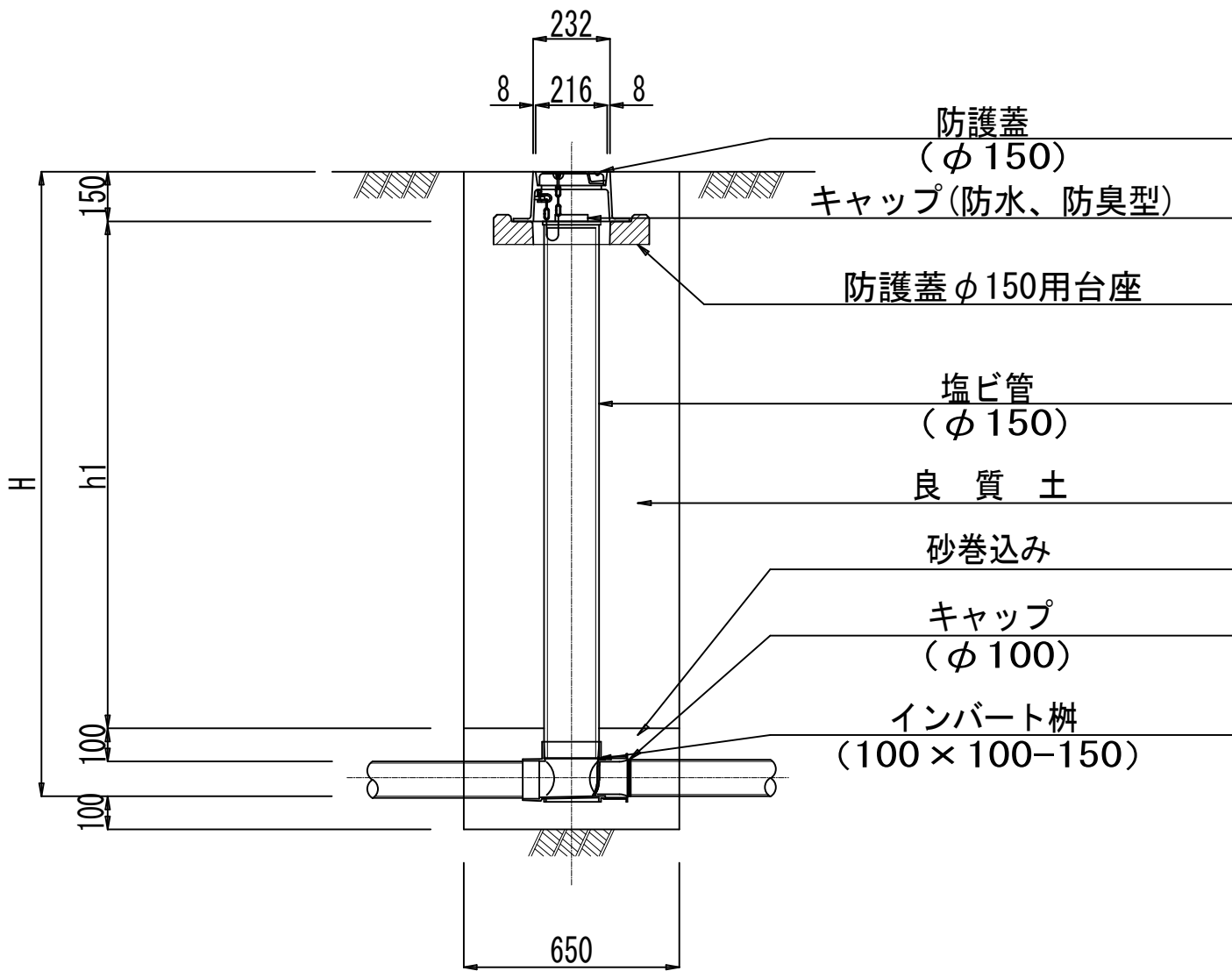
平面図

S=1:10



断面図

S=1:20



図面名

公設柵（塩ビ）標準図（立上りφ150）

縮尺

図示

図番

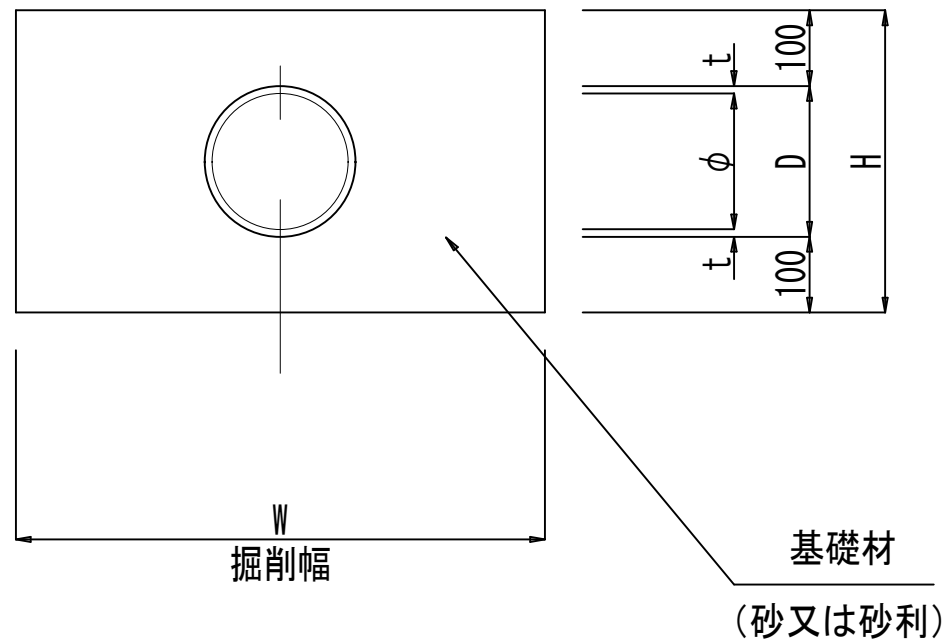
八雲町

基礎工図

(塩ビ管・リブ付管)

no scale

断面図



寸法表 (360°-S)

塩ビ管	D	φ	t	H	基礎材
150	165	153	6	365	砂
200	216	202	7	416	
250	267	250	8.5	467	

寸法表 (360°-J)

リブ付管	D	φ	t	H	基礎材
150	156	150	3	356	砂利 40m/m 級
200	206	200	3	406	
250	256	250	3	456	

年 度	平成 年度		
工事名			
図面名	基礎工図 (塩ビ管, リブ付管)		
縮尺	no scale	図番	
北 海 道 八 雲 町			

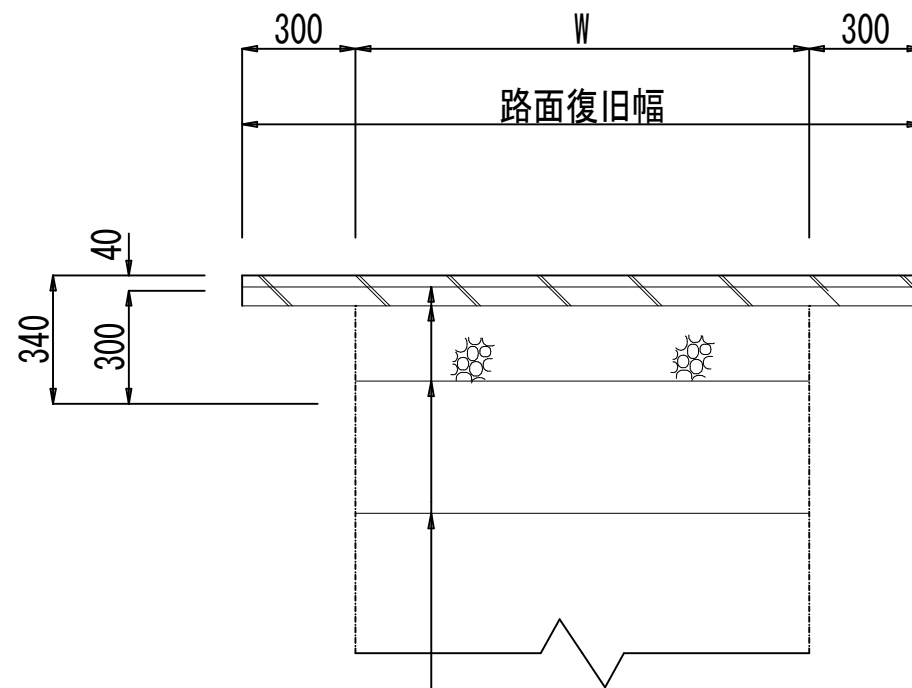
路面復旧工

no scale

車道 (1)

(町道)

路盤構成



細粒度アスコン t=4cm

アス安定処理 t=5cm

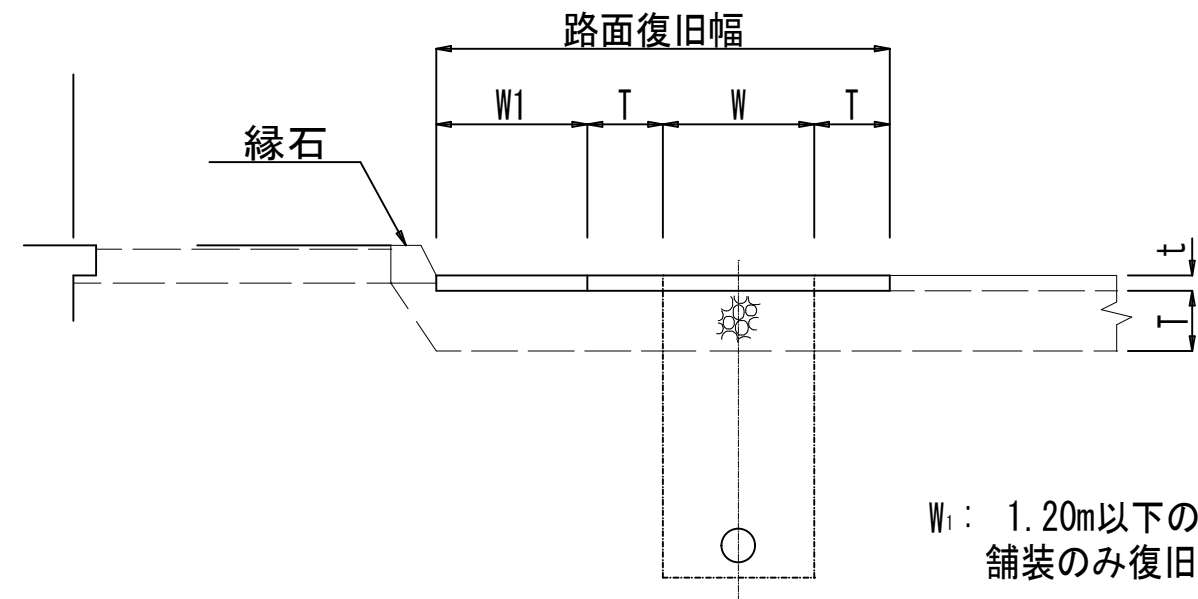
路盤工 (切込碎石) t=20cm

(0~40)

凍上抑制層 (切込碎石) t=35cm

(0~80)

舗装道

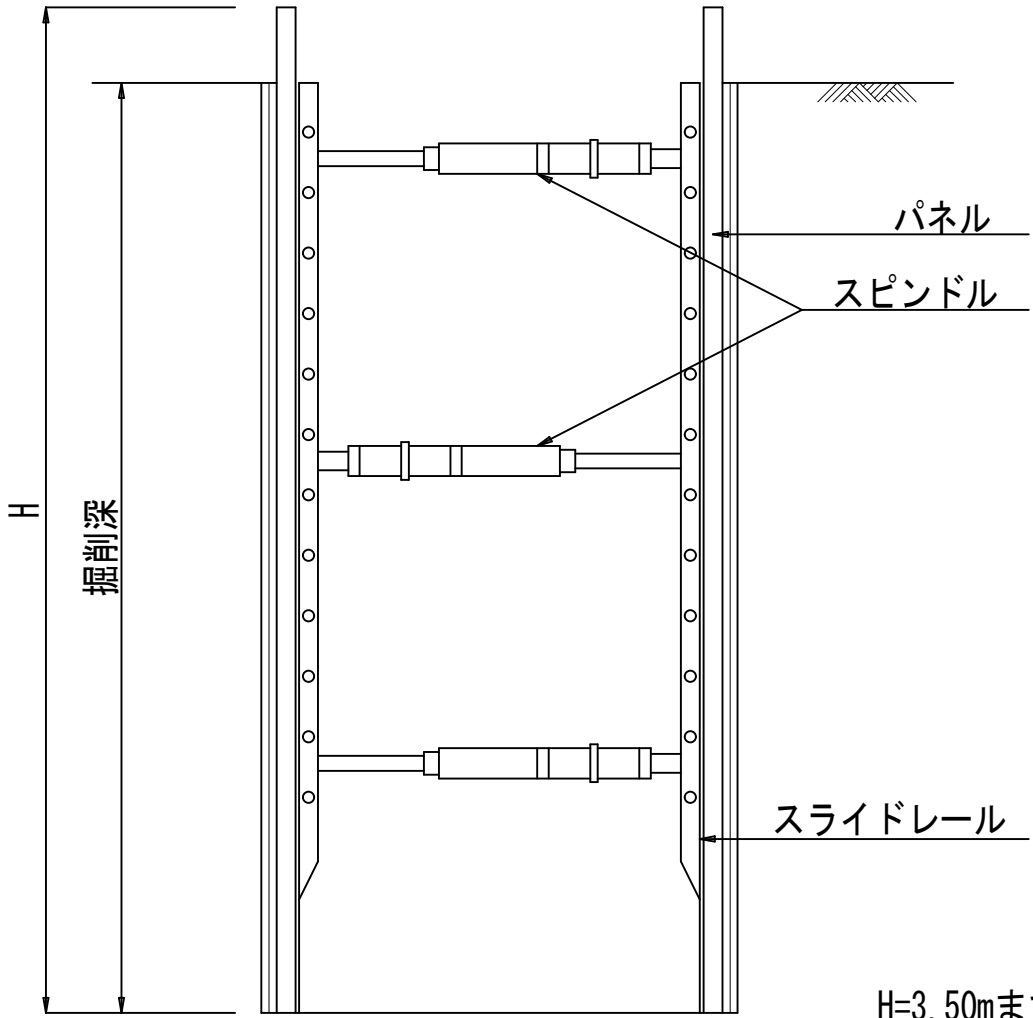


W₁: 1.20m以下の場合
舗装のみ復旧する。

図面名	路面復旧工 (車道 1)		
縮尺	no scale	図番	
八雲町			

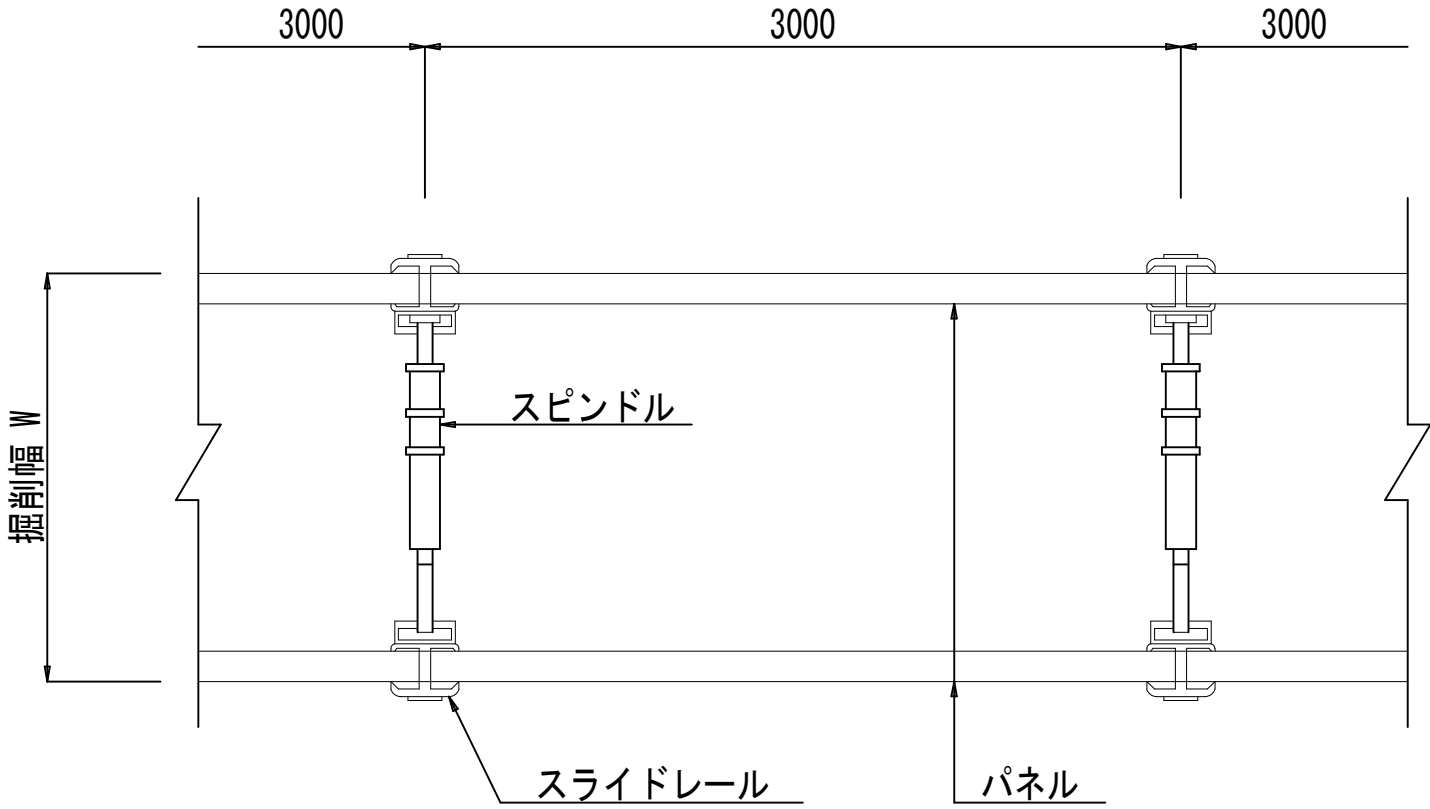
仮設構造標準図（建込簡易土留）

断面図



H=3.50mまで
軽量簡易土留

平面図



図面名	仮設構造標準図 (建込簡易土留)		
縮尺	no scale	図番	

八雲町