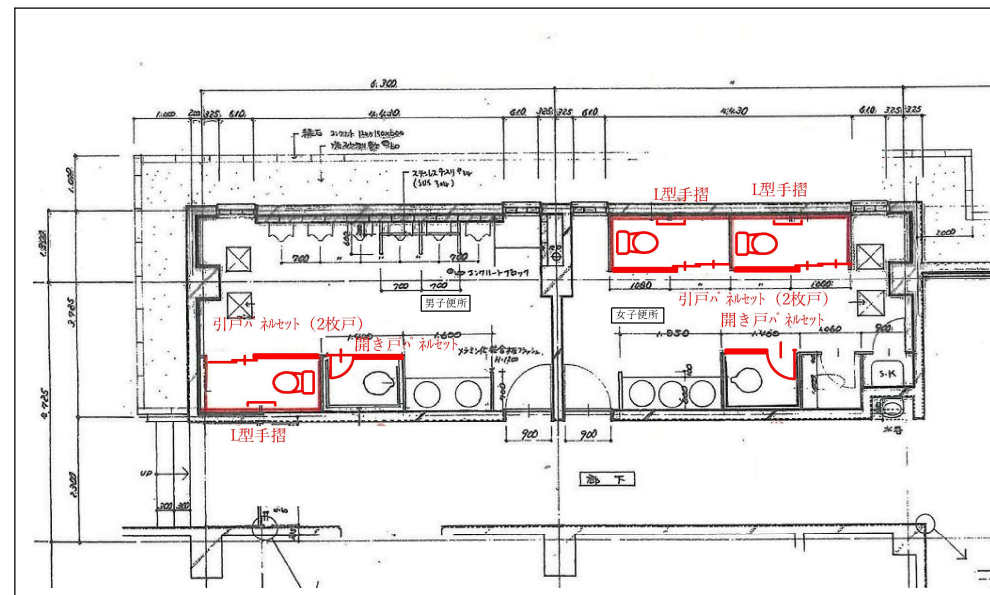
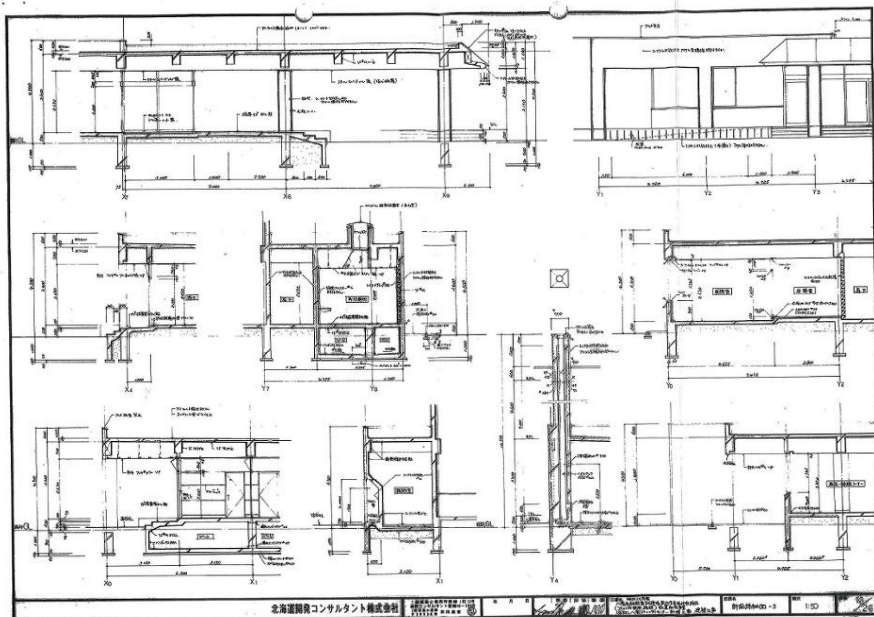


既存図（断面）



●和式トイレから洋式トイレへ改修

- ・洋風便器：タンク式・洗浄便座・2連紙巻き
- 既存撤去、ピット内配管（給排水）、床穴埋め補修（タイル）
- トイレブース改修（一部既存撤去）新設（開き戸・引き戸・奥行パネ）
- レール、笠木、I型手摺、既存パネル穴埋め補修
- 各ブース、電源コンセント工事（既存撤去、新設）

※改修内容の詳細については監督員、施設管理者と協議のうえ施工すること

11	
12	
13	
14	

八雲町役場

審 査	担 出	作 成

工 事 名 称	八雲町民センタートイレ改修工事
設計年月	〇7年 5月 監理番号

改 修 図	図 面 番 号	図 面 部 分
	01	