



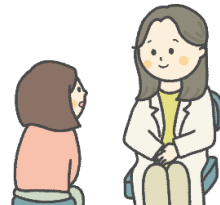
ほけんだより



さて、新年度がはじまりました。

今年度も、保健室からこころとからだの健康を支えます、養護教諭の〇〇〇〇です。

今年1年も、よろしくお願いいたします。



健康診断事前調査票 及び 健康調査 の記入・提出のおねがい

本日、健康診断事前調査票及び健康調査を配付しております。

締め切りは、**4月10日(水)まで**になりますので、ご記入の上、提出をお願いいたします。

なお、健康診断日程については、行事予定や時間割でご確認ください。

健康カード返却について

2・3・5・6年生には、これまで使用していた健康カードを返却しています（4年生返却済み）。

今年度より八雲小学校では、健康診断結果のお知らせ方法について、健康カードの利用を廃止し、印刷した用紙で配付いたします。本日、返却した健康カードについては、成長記録としてご家庭で保管してください。

二計測の髪型・服装について

明日より2～6年生は、二計測があります。日時は、時間割をご確認ください。

服装 Tシャツ・短パン

または、薄手のロンT、長ズボン



髪型 お団子むすび、ポニーテール、ハーフアップ、頭頂部にかかる編み込みなどは控えてください。

検査の妨げとなる髪型の場合は、髪をほどくことがあります。自分で戻せる髪型にしてください。

新たなスタートをきったお子様の様子はいかがですか？

今年度より、全学年でクラス替えがあり、今日はどの子も新たなスタートをきりました。

家に帰ってきて、どんな話をしているでしょうか？ぜひ、お子様の話を聞いてみてください。

また、この時期は慣れない生活の疲れや不安が、体調にもやすいです。

心や体の面で伝えておきたいことがありましたら、担任や養護教諭にご連絡ください。