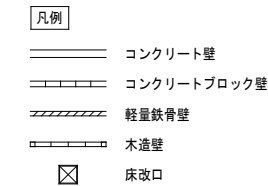





小中学校冷房設備設置工事 【熊石小学校・熊石中学校】

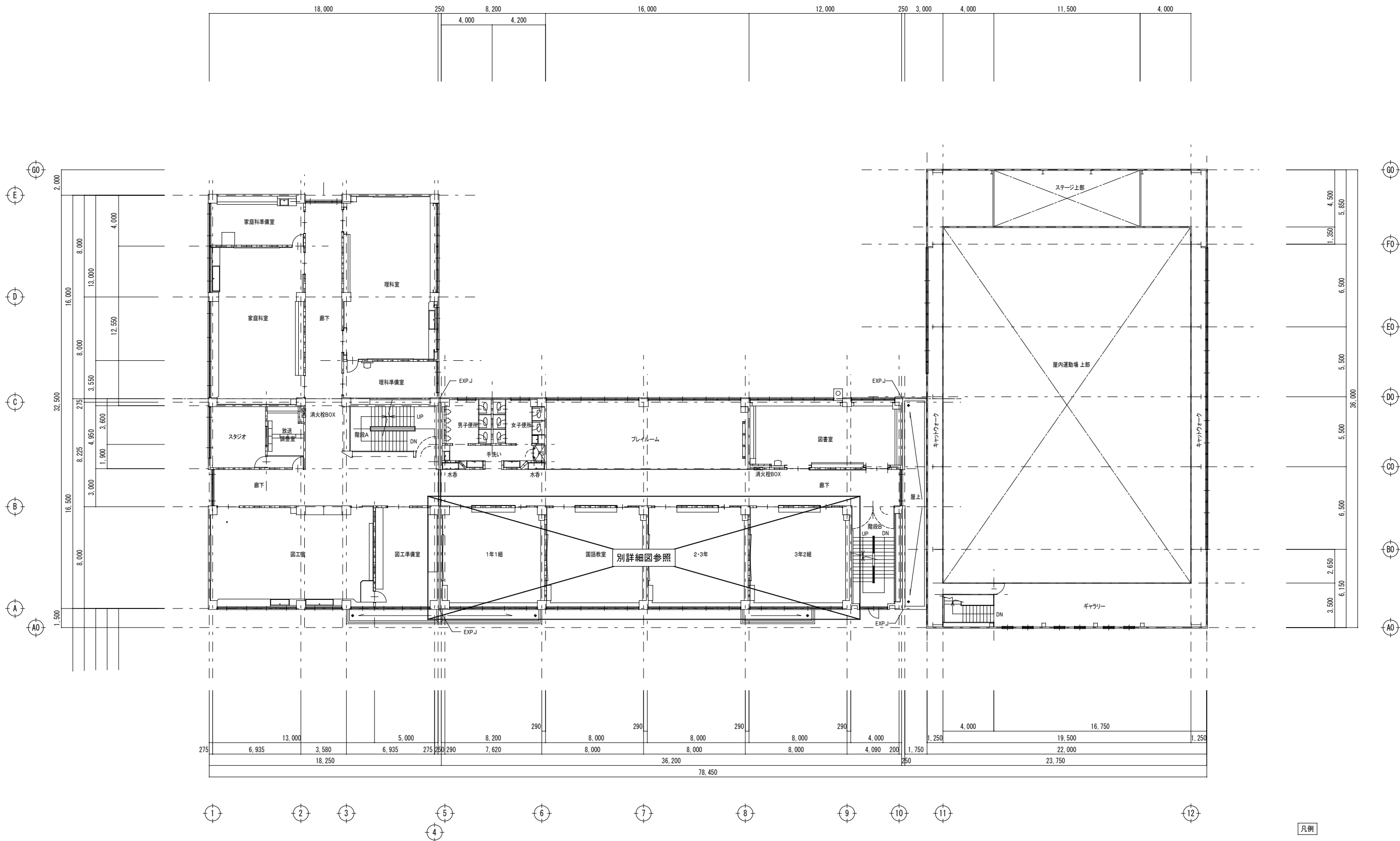
八雲町役場

項 目		仕 様
冷 暖 房 設 備	①方 式	イ. 種別 ○温水方式 ○蒸気方式 ○温水方式 ○輻射方式 ●電気 ○冷水方式 ○パッケージエアコン ○GHP方式 ○KHP方式 ●その他(ルームエアコン) ロ. システム ○個別方式 ○マルチ方式 ○その他()
	②熱 源	イ. 種別 ○灯油 ○重油() ○ガス() ●電気
	3. 放 熱 器	イ. 種別 ○パネルヒータ ○ファンコンベクター ○鋳鉄製放熱器 ○コンベクター() ●電気パネルヒータ ○蓄熱暖房器 ○床暖房() ○パッケージエアコン ○ファンコイルユニット ○追風暖房器 ○その他()

【解】

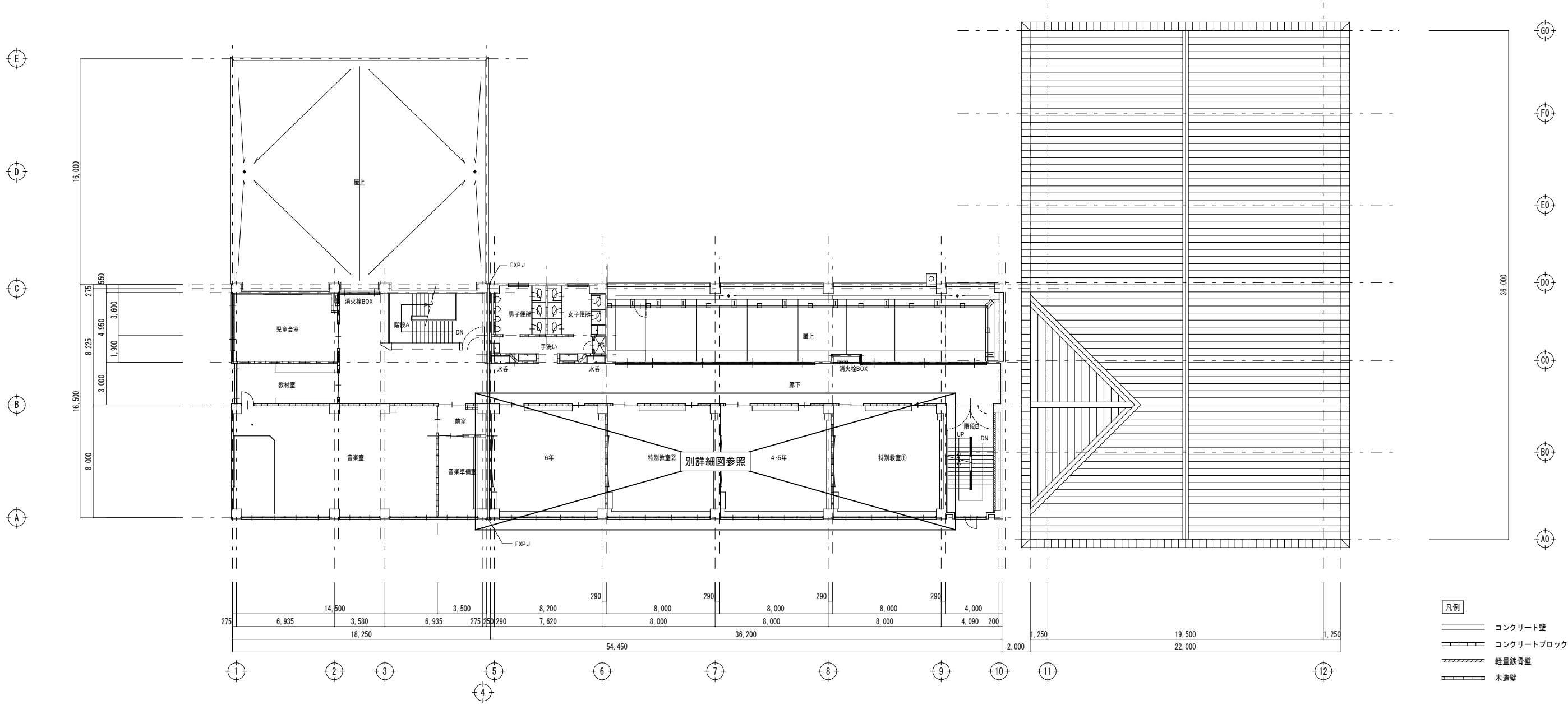


記 事			函館設備設計家協同組合 1級建築士事務所（減）第523号 1級建築士登録 第181623号 坂見 光二		理事長	管理技術者	担当	工事名称 小中学校冷房設備設置工事	図面 名称	1階 冷房設備平面図	S=1:150[300]	設計年月 R 6年 3月	図面 番号	9枚の内 M-02	
				担当事務所	有限会社 フクダ設備設計事務所							S=1:			



2階 冷房設備平面図 S=1:150

- 凡例
- コンクリート壁
 - コンクリートブロック壁
 - 軽量鉄骨壁
 - 木造壁

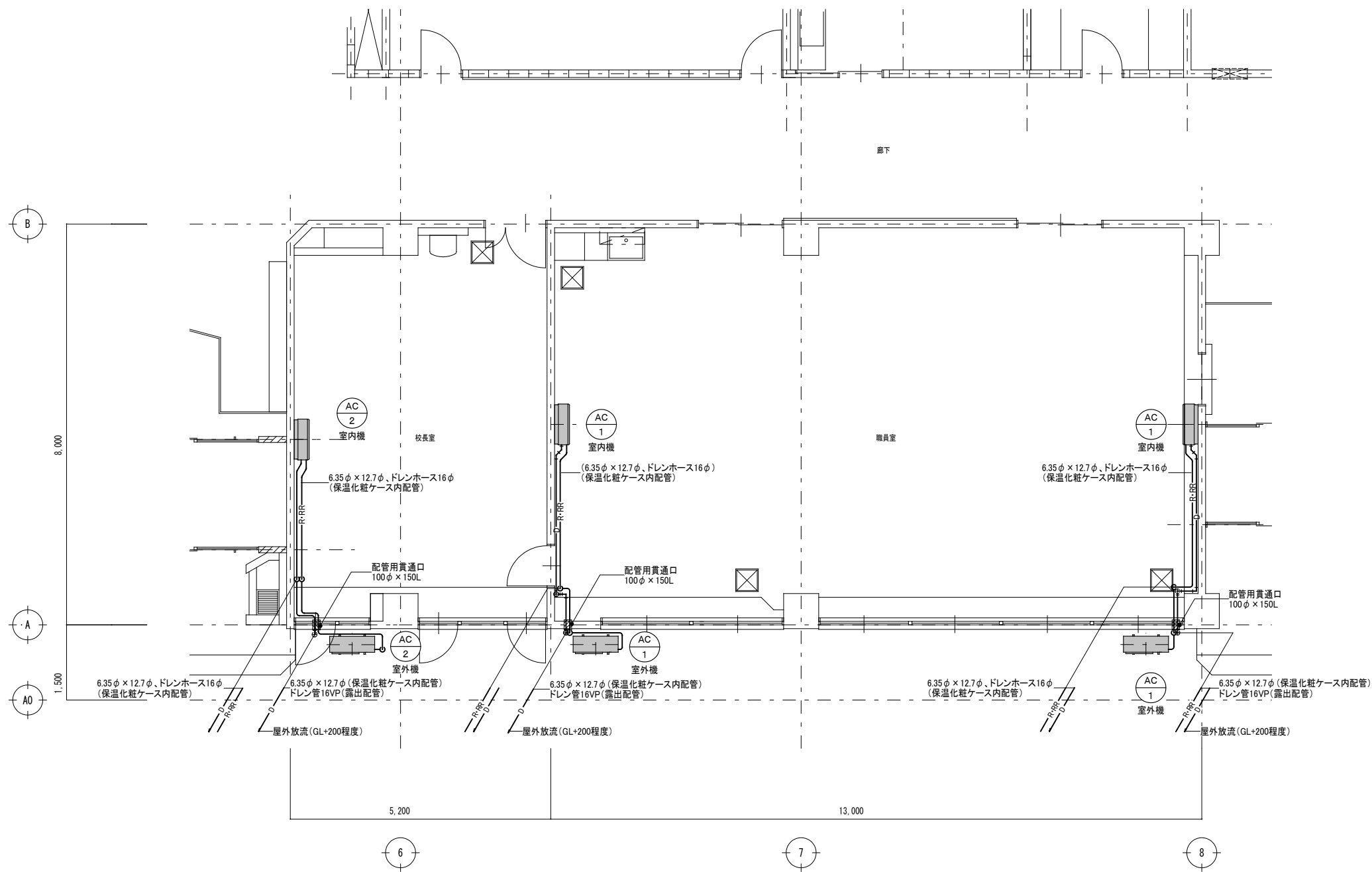


3階 冷房設備平面図 S=1:150

- 凡例
- コンクリート壁
 - コンクリートブロック壁
 - 軽量鉄骨壁
 - 木造壁

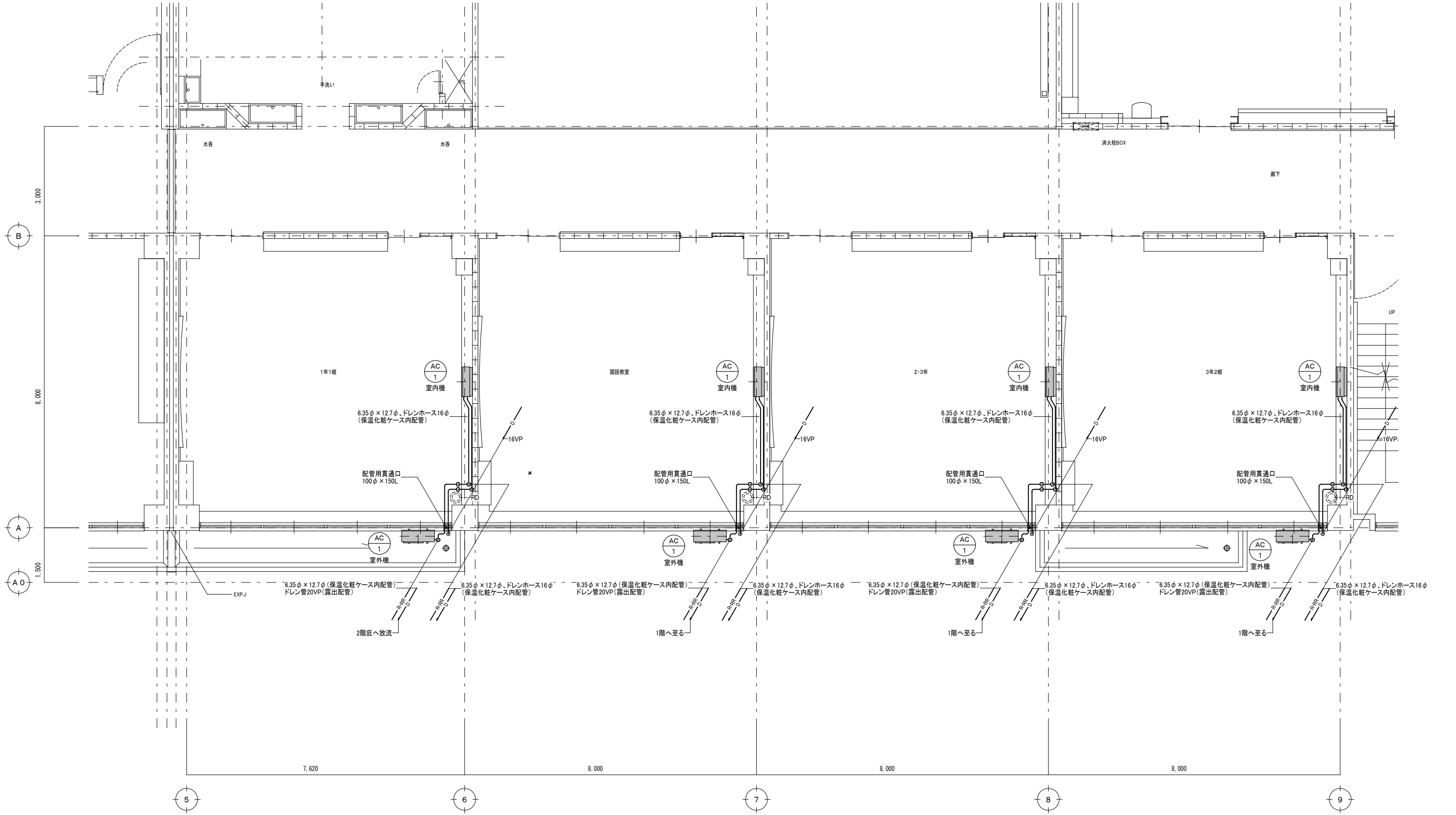
【熊石小学校】												
記 事			函館設備設計家協同組合 1級建築士事務所（渡）第523号 1級建築士登録 第181523号 坂見 光二		理事長 	管理技術者 	担当 	工事名称 小中学校冷房設備設置工事	図面 名称	3階 冷房設備平面図 S=1:150[300]	設計 年月 R 6年 3月	図面 番号 9枚の内 M-04
			担当事務所 有限会社 フクダ設備設計事務所				S=1:					

【熊石小学校】



【熊石小学校】

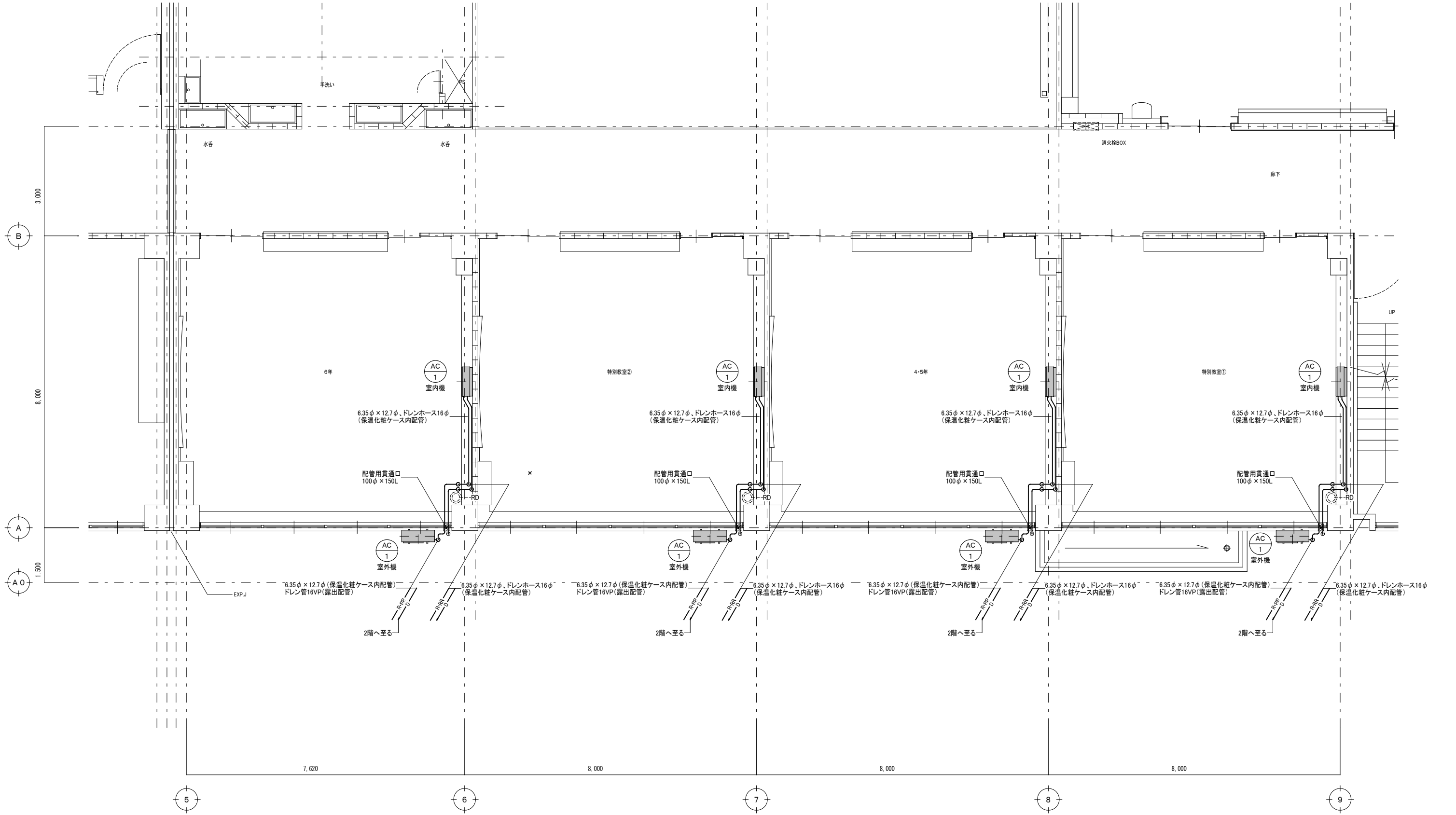
記 事				函館設備設計家協同組合 1級建築士事務所（渡）第523号 1級建築士登録 第181523号 坂見 光二			理事長	管理技術者	担当	工事名称 小中学校冷房設備設置工事	図面 名称	1階冷房設備平面詳細図		S=1:50[100]	設計 年月 R 6年 3月	図面 番号 9枚の内 M-05
														S=1:		
	担当事務所			有限会社 フクダ設備設計事務所												



2階冷房設備平面図 S=1:100

【熊石小学校】													
記 事			函館設備設計家協同組合 1級建築士事務所（渡）第523号 1級建築士登録 第181523号 坂見 光二		理事長	管理技術者	担当	工事名称 小中学校冷房設備設置工事	図面 名称	2階冷房設備平面詳細図 S=1:50[100]		設計 年月 R 6年 3月	図面 番号 9枚の内 M-06
			担当事務所	有限会社 フクダ設備設計事務所						S=1:			

【熊石小学校】



3階冷房設備平面図 S=1:100

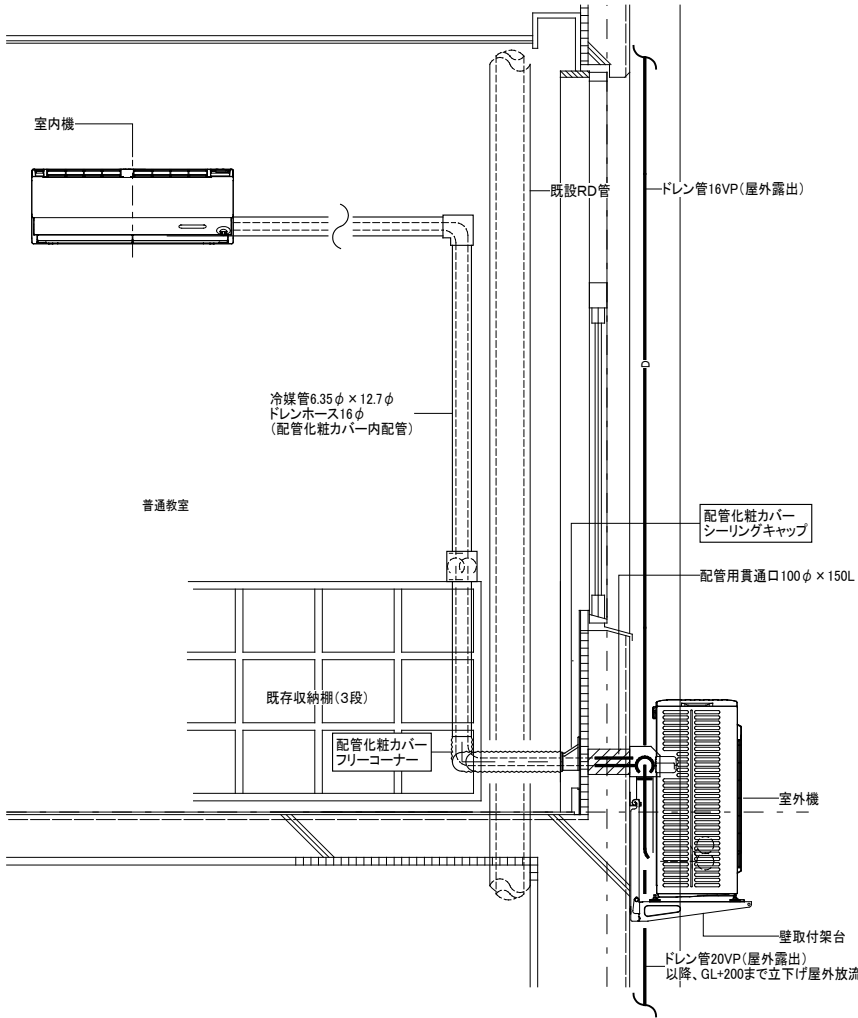
記		函館設備設計家協同組合		理事長	管理技術者	担当	工事名称	図面	3階冷房設備平面詳細図	S=1:50[100]	設計年月	R 6年 3月	図面番号	9枚の内
事		1級建築士事務所(渡) 第523号 1級建築士登録 第181523号 坂見 光二		福田	坂見	福田	小中学校冷房設備設置工事	名称		S=1:				M-07
		担当事務所 有限会社 フクダ設備設計事務所												

【熊石小学校】

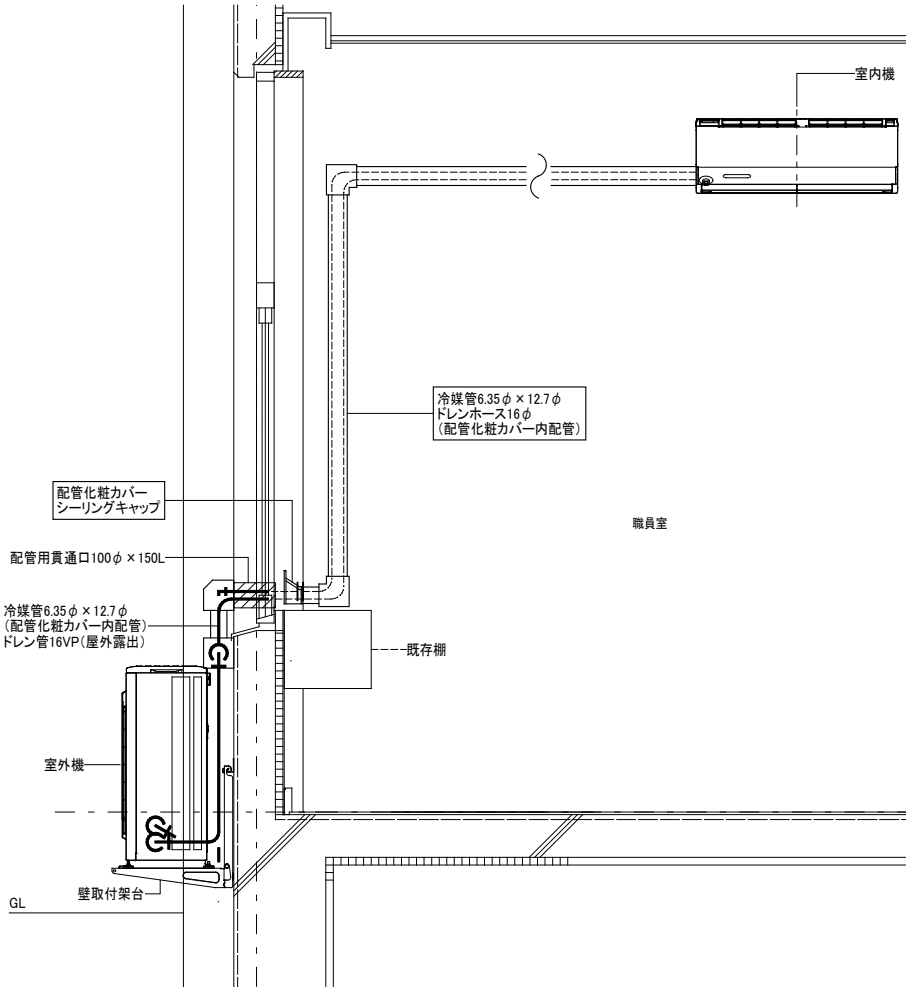
冷房設備機器表

記号	名称	仕様	電気特性					台数	備考 (参考型番)
			電源	電圧	消費電力	電流値	最大電流値		
			φ	V	kw	A	A		
A C - 1	ル ー ム エ ア コ ン	電気式、室外機耐塩害仕様、室内機壁掛形	1	200	3.96	17.00	20.0	10	MSZ-ZXV9024S
		冷房能力：9.0kw、（暖房能力：10.6kw）							相当品
		冷媒：R32、冷媒管：6.35φ×12.7φ							
		室外機用壁掛架台（溶融亜鉛メッキ製）							
A C - 2	ル ー ム エ ア コ ン	電気式、室外機耐塩害仕様、室内機壁掛形	1	200	3.96	12.65	20.0	1	MSZ-ZXV7124S
		冷房能力：7.0kw、（暖房能力：8.5kw）							相当品
		冷媒：R32、冷媒管：6.35φ×12.7φ							
		室外機用壁掛架台（溶融亜鉛メッキ製）							

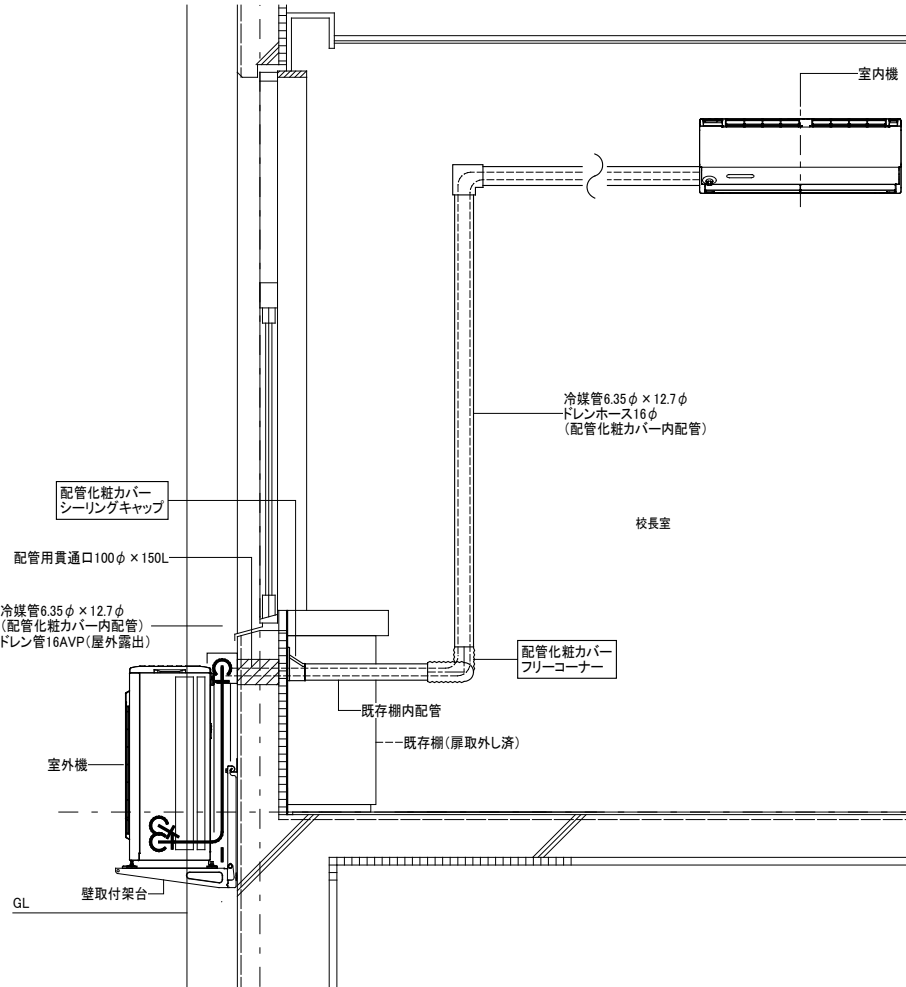
(消)は消費電力を示す



2・3階普通教室 参考断面図



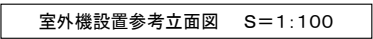
1階職員室(西面) 参考断面図



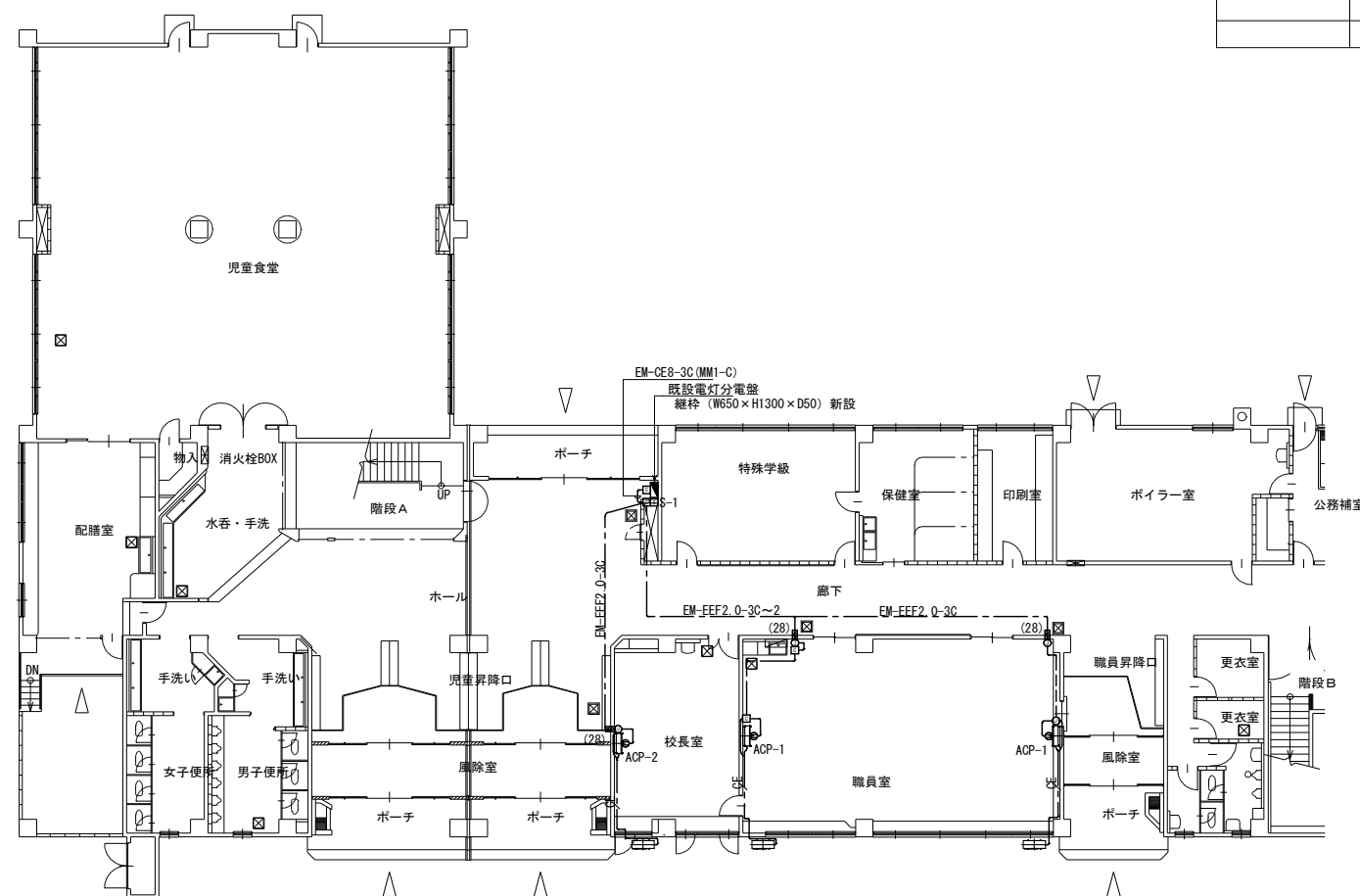
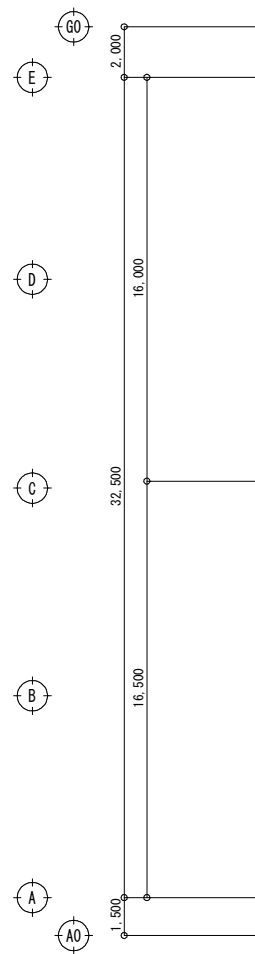
1階校長室 参考断面図

【熊石小学校】

記 事		函館設備設計家協同組合 1級建築士事務所（通）第523号 1級建築士登録 第181523号 坂見 光二 担当事務所 有限会社 フクダ設備設計事務所	理事長	管理技術者	担当	工事名称 小中学校冷房設備設置工事	図面 名称	冷房設備機器表 S=1:	設計 年月	R 6 年 3 月	図面 番号	9 枚の内 M-08
								2階普通教室・1階職員室（西面） 1階校長室 参考断面図 S=1:				



[illegible]



1. 図中記載の配線仕様は下記とする。

----- EEFケーブル天井内隠ぺい配線
----- CE ----- 冷媒・CEEケーブル冷媒配管化管カバー内に布設
----- EEFケーブル金属線び内布設配線

2. 図中記載無き配線は下記とする。

----- EM-EEF ----- 2.0-3C (1C接地線) ~1
----- // ----- 2.0-3C (1C接地線) ~2
----- // ----- 2.0-3C (1C接地線) ~3
----- // ----- 2.0-3C (1C接地線) ~4
----- // ----- 2.0-3C (MM1-A)
----- CE ----- EM-C E 3.5-3C (電源) + EM-CEE 2-3C (制御線) 各1条

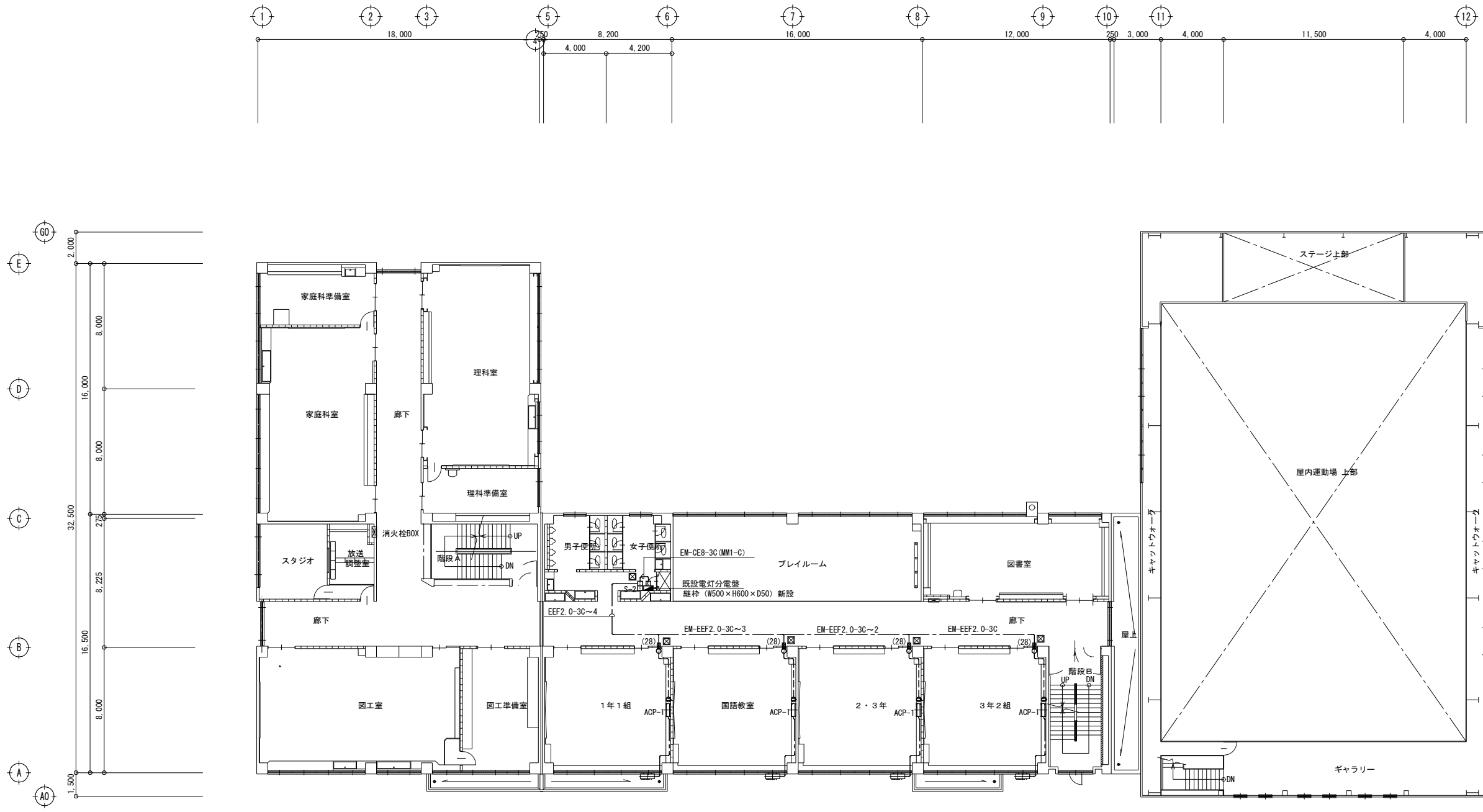
3. ケーブル配線の壁より部分及び躯体横断部分は相当の金属管保護とする。

----- C -----

4. 防火・防煙区画壁及び防火上主要な間仕切壁を立上るケーブル配線は、貫通配線と同様の施工とする。

----- ねじ無し電線管二重天井内隠ぺい配管保護 壁面より両側1m (管口耐熱シール材充填) 又は国土交通大臣認定工法

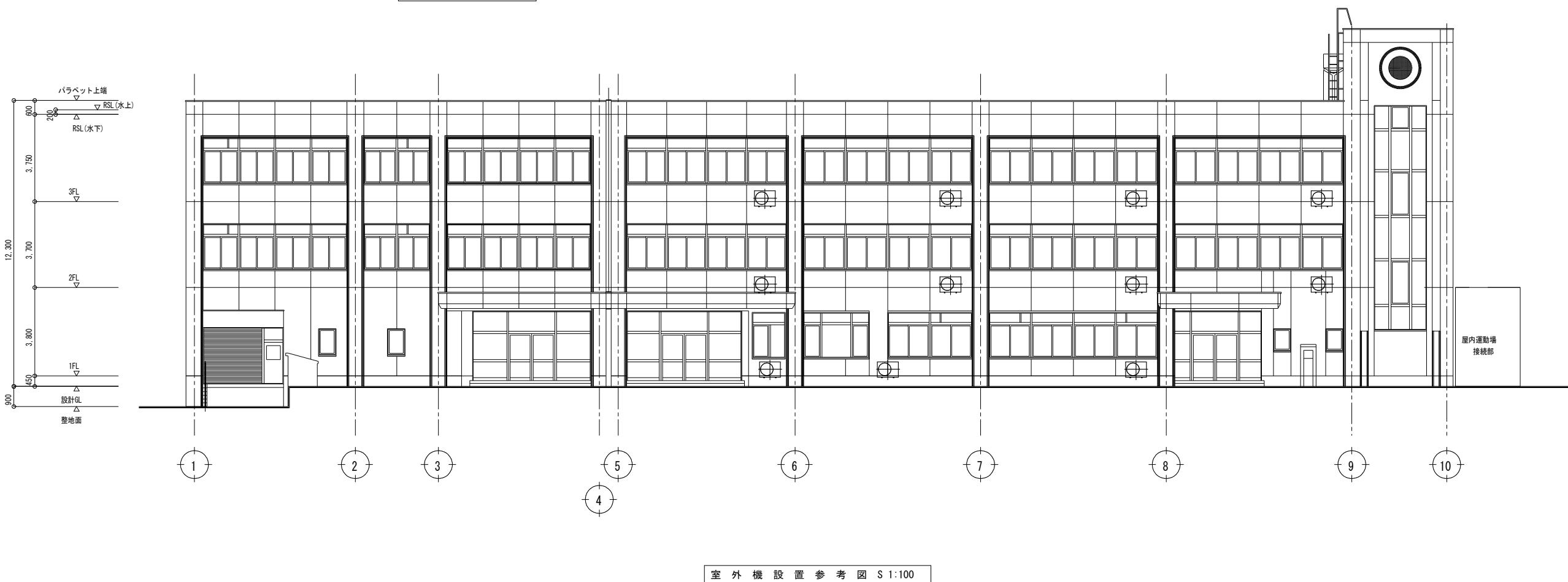
1階平面図 S 1:150



2階平面図 S 1:150

記 事		函館設備設計家協同組合 1級建築士事務所（渡）第523号 1級建築士登録 第181523号 坂見 光二 担当事務所 (有) フクダ設備設計事務所	理事長 管理技術者 作 図 福田 坂見 小山	工事名称 小中学校冷房設備設置工事	図面 名称	2階 空調機電源供給設備改修図 S=1:150 (300)	設計 年月	R 6 年 3 月	図面 番号	0 5 枚の内 E-0 3
						S=1:				

【熊石小学校】



●

項目

仕様

冷
暖
房
設
備

4. 風 導

イ. 方式 ○低速 ○高速
ロ. 工法 ○アングル ○共板 ○その他
ハ. 種別

種別	施工区分
○鉄板	.
○マイクローウル	.
○スパイラル	.
	.
	.

⑤ そ の 他

●屋内配管化粧ダクトケース内のドレン管はドレンホースを使用する
●試運転調整
.
.
.

換
気
設
備

1. 方 式

イ. 種別 ○ダクト式機械換気 ○壁用換気扇()
○熱交換換気(学校用)

2. 風 導

イ. 方式 ○低速 ○高速 ○その他()
ロ. 工法 ○アングル ○共板 ○その他(スパイラルダクト)
ハ. 種別

種別	施工区分
○鉄板	.
○マイクローウル	.
○スパイラル	給排気
○塩ビ管	.
	.

3. 吹出・吸込口

イ. 種別 ○鋼板製 ○アルミ製 ○その他()

4. 外 気 ガ ラ リ

イ. 種別 ○アルミ製アルミ仕上 ○その他(専用給排気口)
ロ. 工法 ○チャンパー・ホッパーには排水を設ける

5. 防 雪 フォード

イ. 材質 ○ステンレス鋼板製()
○ステンレス防虫網()
○その他()
ロ. 板厚 ○(mm)

6. 防 露

イ. 施工箇所 ○外壁より(m)以内の排気ダクト
○排気ダクトの全ての部分
○その他図内指定箇所

7. 消 音 内 貼

イ. 施工箇所 ○図内指定箇所
ロ. 施工方法 ○共通仕様書による
ハ. 材 質 ○GW ○その他()
ニ. 厚 さ ○25t ○50t

8. そ の 他

.
.
.
.
.

給
油
設
備

1. オイルタンク

○地下タンク イ. 基礎工事 ○要 ○不要
□. 基礎杭 ○要 ○本工事 ○主体工事 ○不要
ハ. タンク室 ○要 ○本工事 ○主体工事 ○不要
○地上タンク ○市販品 ○製作
イ. 仕様()
ロ. 基礎工事 ○要 ○本工事 ○主体工事 ○不要
○専用コンクリート台
○遠隔式油量指示計 ○設けない ○次により設ける
イ. 取付方法 ○タンク槽内 ○タンク上部
ロ. 指示ユニット ○屋外 ○屋内 ○専用箱 ○制御盤組込

2. 機器・機材類

○「危険物の規制に関する技術上の細目を定める告示」によるほか
所轄消防署が承認したものを。

3. 埋 設 配 管

○GL300mmに埋設表示テープを布設する。

4. そ の 他

.
.
.
.
.

自
動
制
御
設
備

1. 方 式

○電気式 ○電子式 ○デジタル式 ○空気式

2. 計 測 範 囲

イ. 温度 ○検出 ○表示 ○制御 ○記録 ○その他()
ロ. 湿度 ○検出 ○表示 ○制御 ○記録 ○その他()
ハ. 時間 ○表示 ○プログラム制御 ○記録 ○その他()
ニ. その他()

3. 計 測 箇 所

図示による

4. 計 測 機 器

図内機器表による

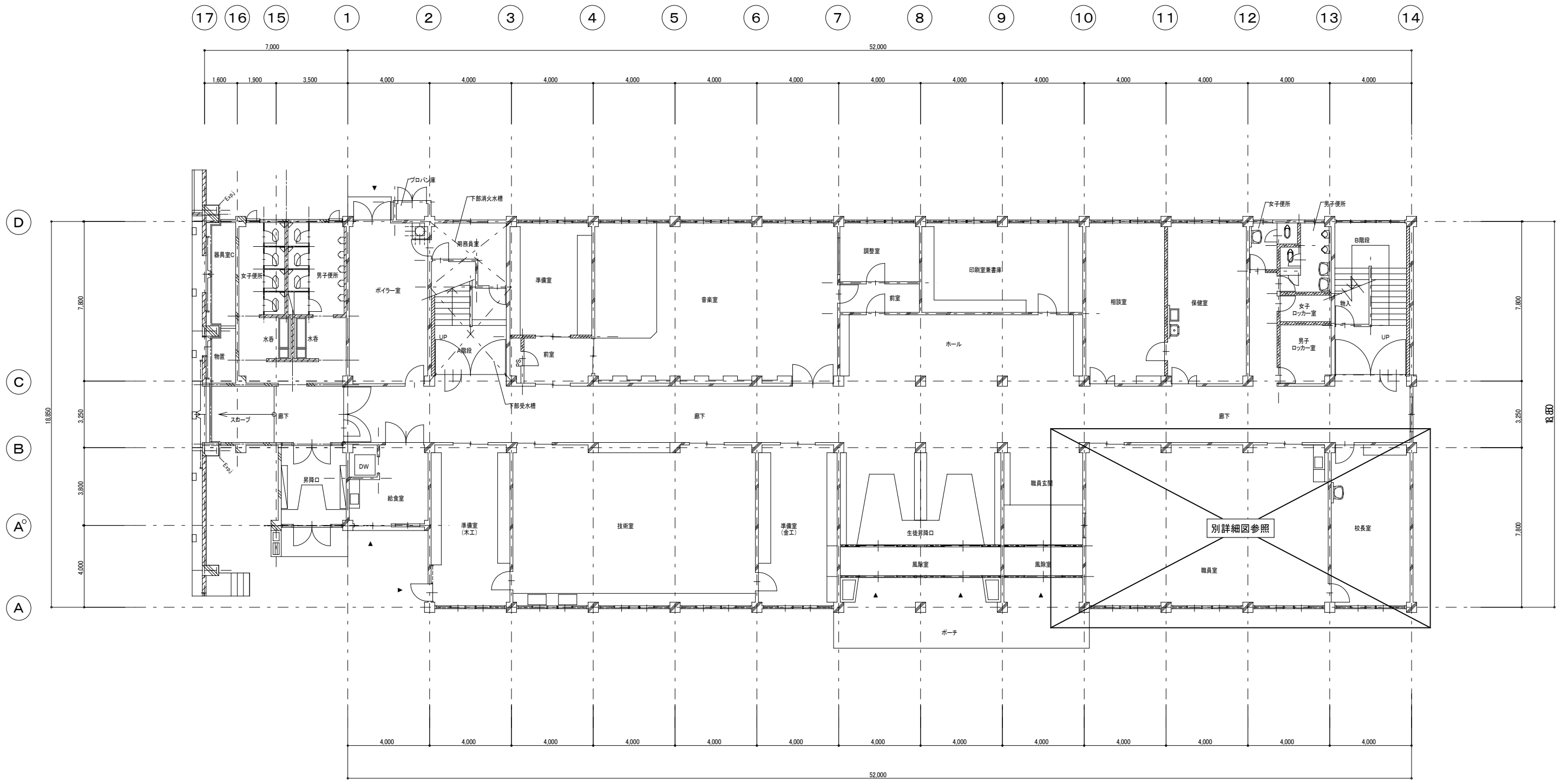
5. 施 工

低圧屋内配線に該当する配管・配線は電気設備工事共通仕様書による

6. そ の 他

.
.
.
.
.

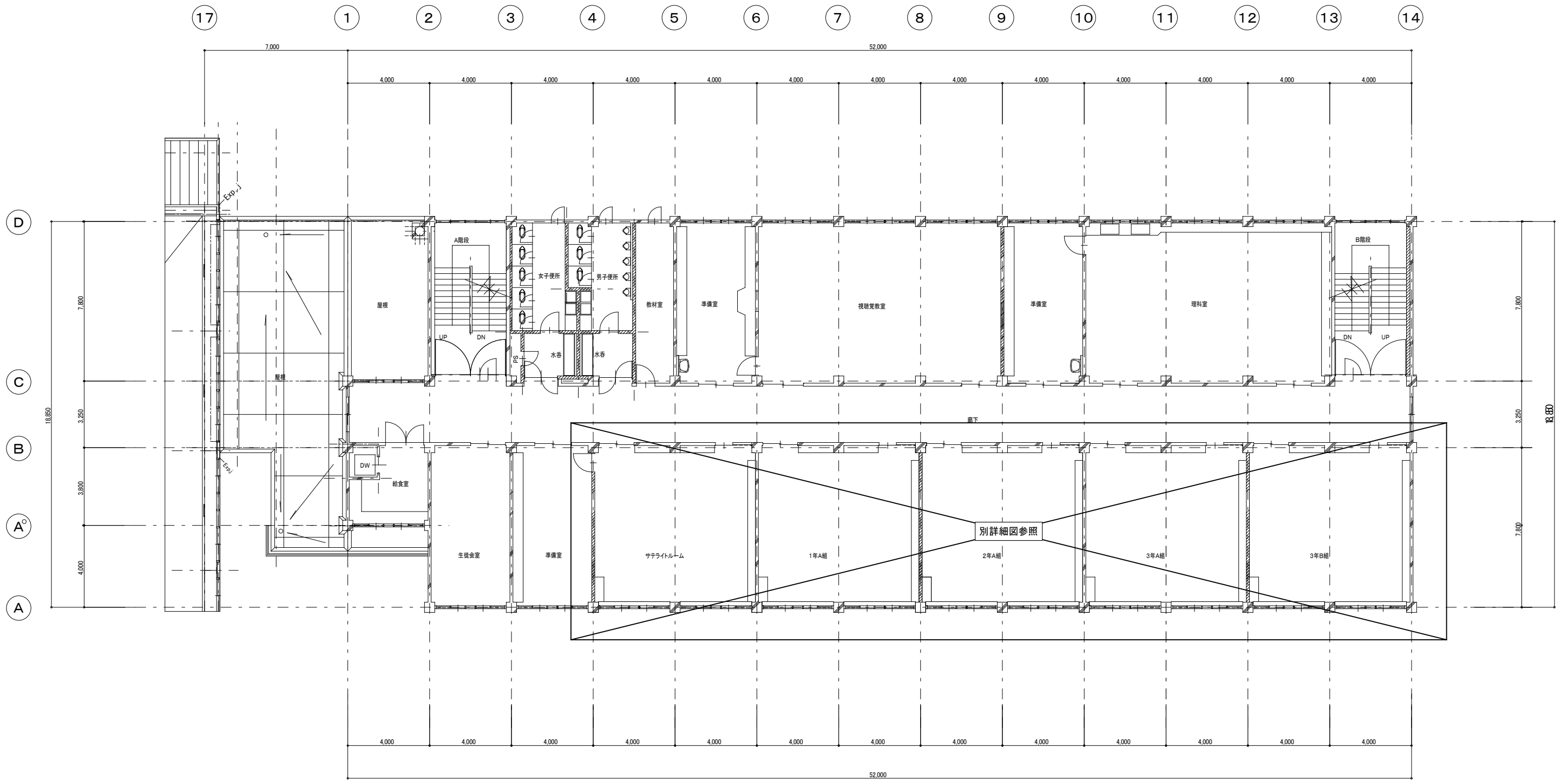
【熊石中学校】



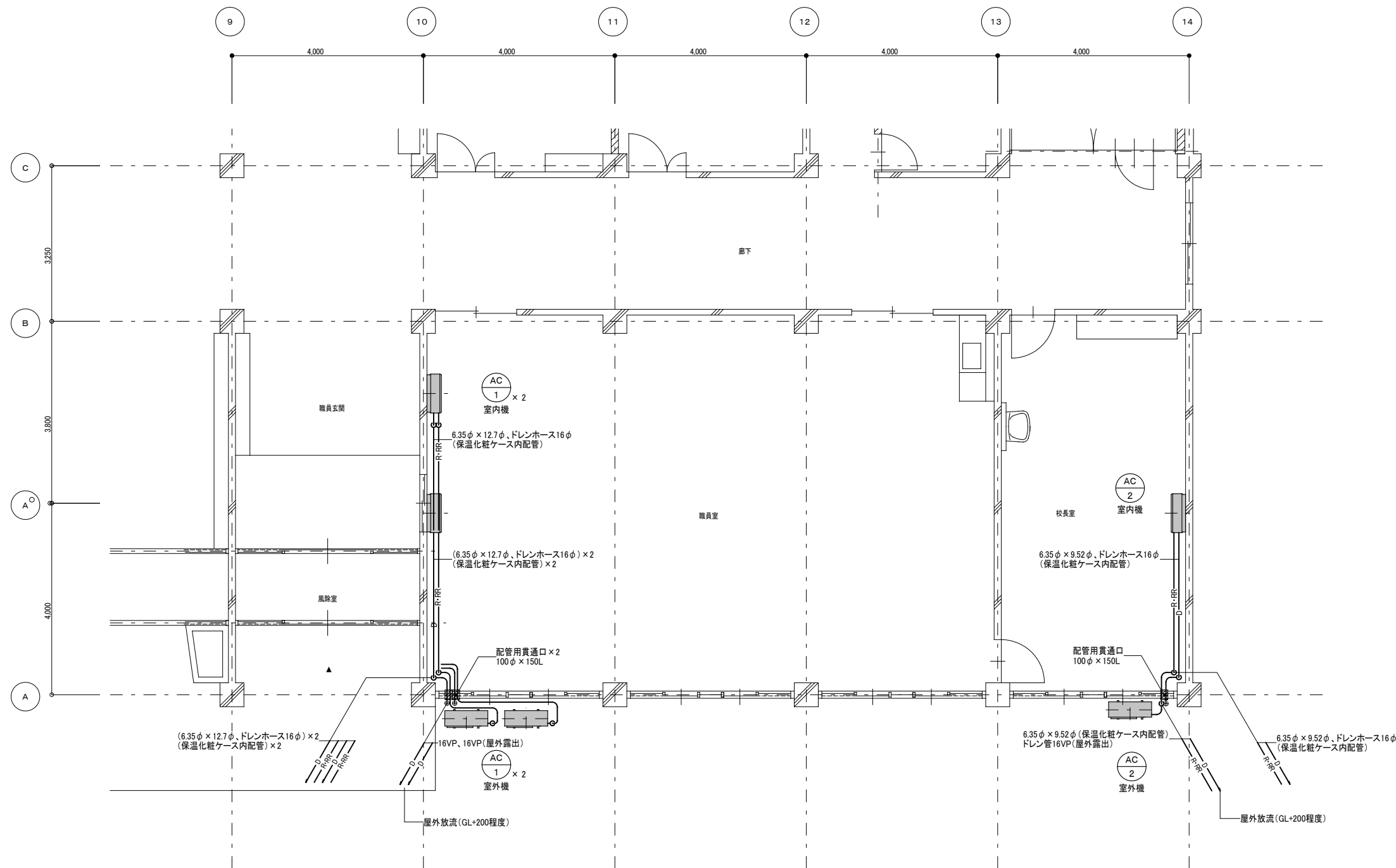
1階 冷房設備平面図 S=1:100

【熊石中学校】															
記 事			函館設備設計家協同組合 1級建築士事務所（渡）第523号 1級建築士登録 第181523号 坂見 光二		理事長	管理技術者	担当	工事名称 小中学校冷房設備設置工事	図面 名称	1階 冷房設備平面図	S=1:100[200]	設計 年月	R 6年 3月	図面 番号	7枚の内 M-02
			担当事務所	有限会社 フクダ設備設計事務所											

【熊石中学校】



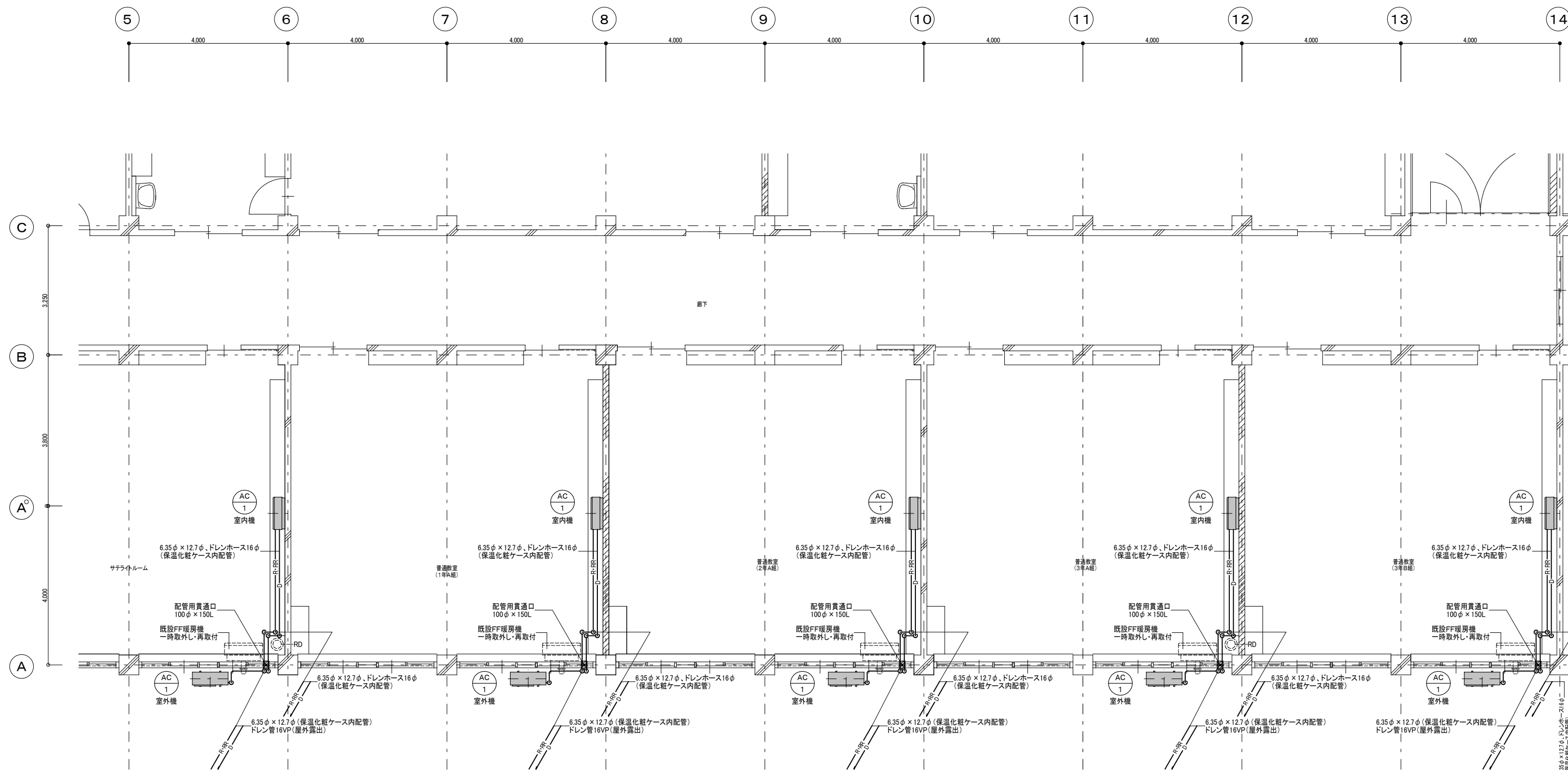
2階 冷房設備平面図 S=1:100



1階冷房設備平面詳細図 S=1:50

【熊石中学校】




記 事			函館設備設計家協同組合 1級建築士事務所（渡）第523号 1級建築士登録 第181523号 坂見 光二			理事長	管理技術者	担当	工事名称 小中学校冷房設備設置工事	図面 名称	1階冷房設備平面詳細図 S=1:50[100]		設計 年月 R 6年 3月	図面 番号 7枚の内 M-04
						福田	坂見	福田			S=1:			
	担当事務所	有限会社 フクダ設備設計事務所												



2階冷房設備平面詳細図 S=1:50

—特記事項—

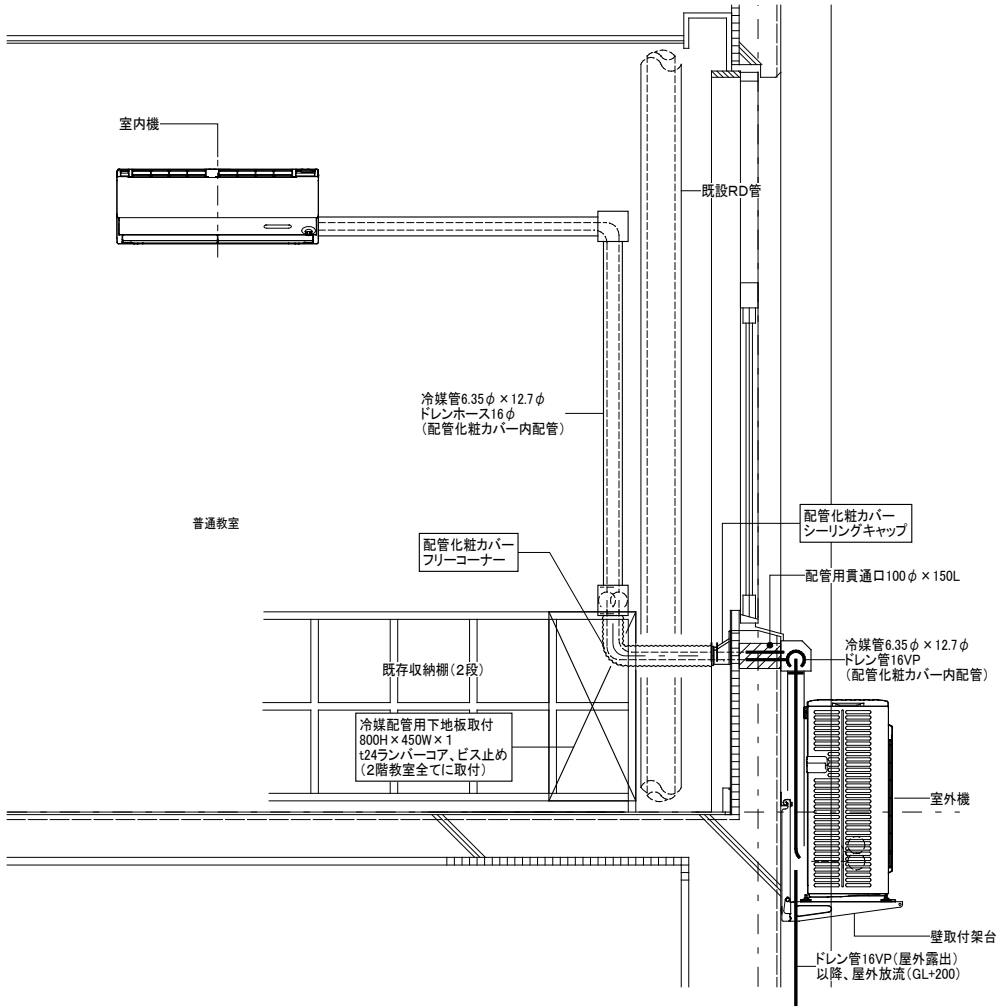
※1 各教室の既存収納棚の右端1列に冷媒配管用下地板を取付る。

【熊石中学校												
記 事		函館設備設計家協同組合 1級建築士事務所（渡）第523号 1級建築士登録 第181523号 坂見 光二		理事長 	管理技術者 	担当 	工事名称 小中学校冷房設備設置工事	図面 名称	2階冷房設備平面詳細図 S=1:50[100]	設計 年月 R 6年 3月	図面 番号	7枚の内 M-05
		担当事務所 有限会社 フクダ設備設計事務所				S=1:						

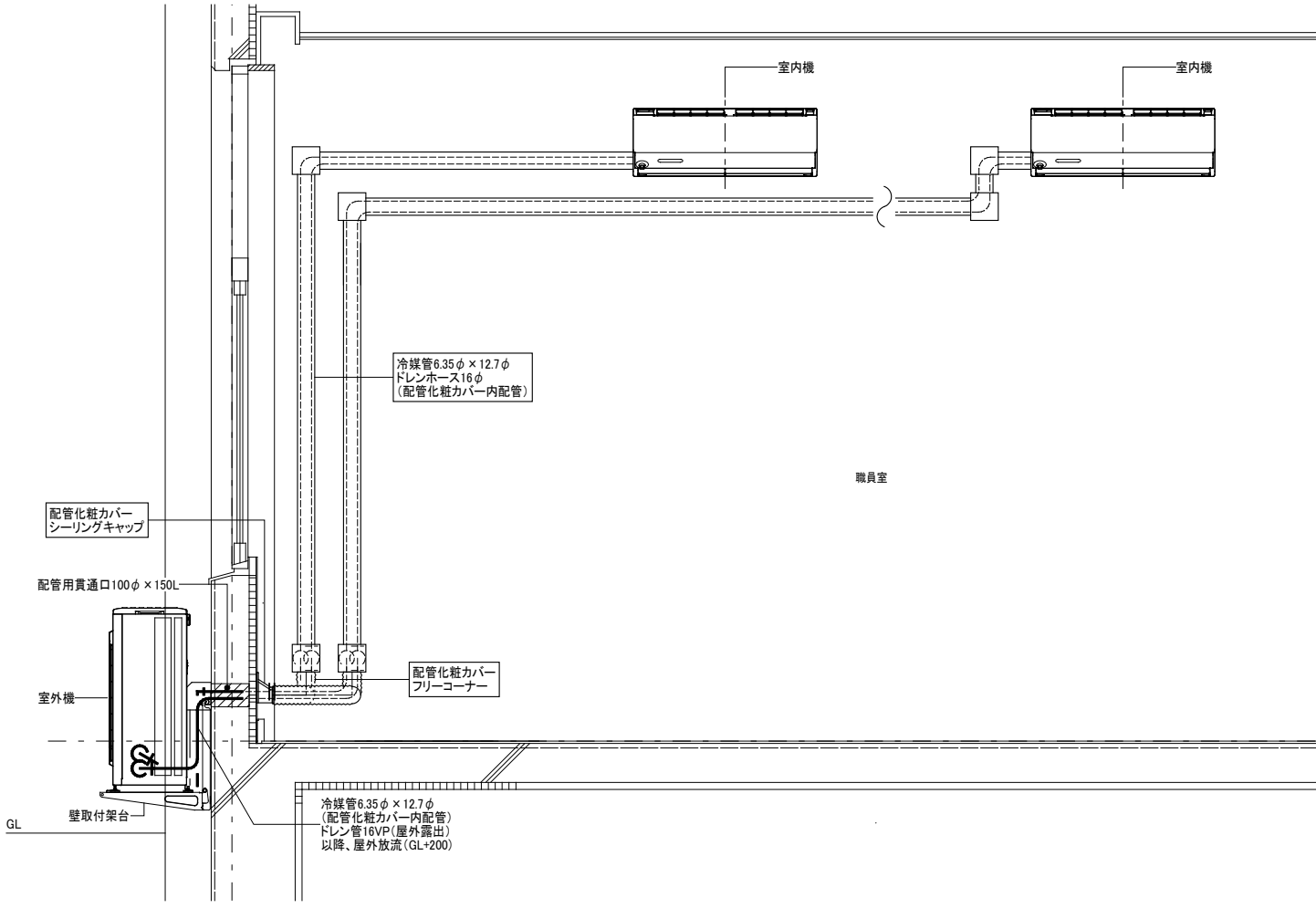
冷房設備機器表

記号	名称	仕様	電気特性					台数	備考 (参考型番)
			電源	電圧	消費電力	電流値	最大電流値		
			φ	V	kw	A	A		
A C - 1	ルームエアコン	電気式、室外機耐塩害仕様、室内機壁掛形 冷房能力：9.0kw、（暖房能力：10.6kw） 冷媒：R32、冷媒管：6.35φ×12.7φ 室外機用壁掛架台（溶融亜鉛メッキ製）	1	200	3.96	17.00	20.0	7	MSZ-ZXV9024S 相当品
A C - 2	ルームエアコン	電気式、室外機耐塩害仕様、室内機壁掛形 冷房能力：5.6kw、（暖房能力：6.7kw） 冷媒：R32、冷媒管：6.35φ×9.52φ 室外機用壁掛架台（溶融亜鉛メッキ製）	1	200	3.67	9.14	20.0	1	MSZ-ZXV5624S 相当品

(消)は消費電力を示す



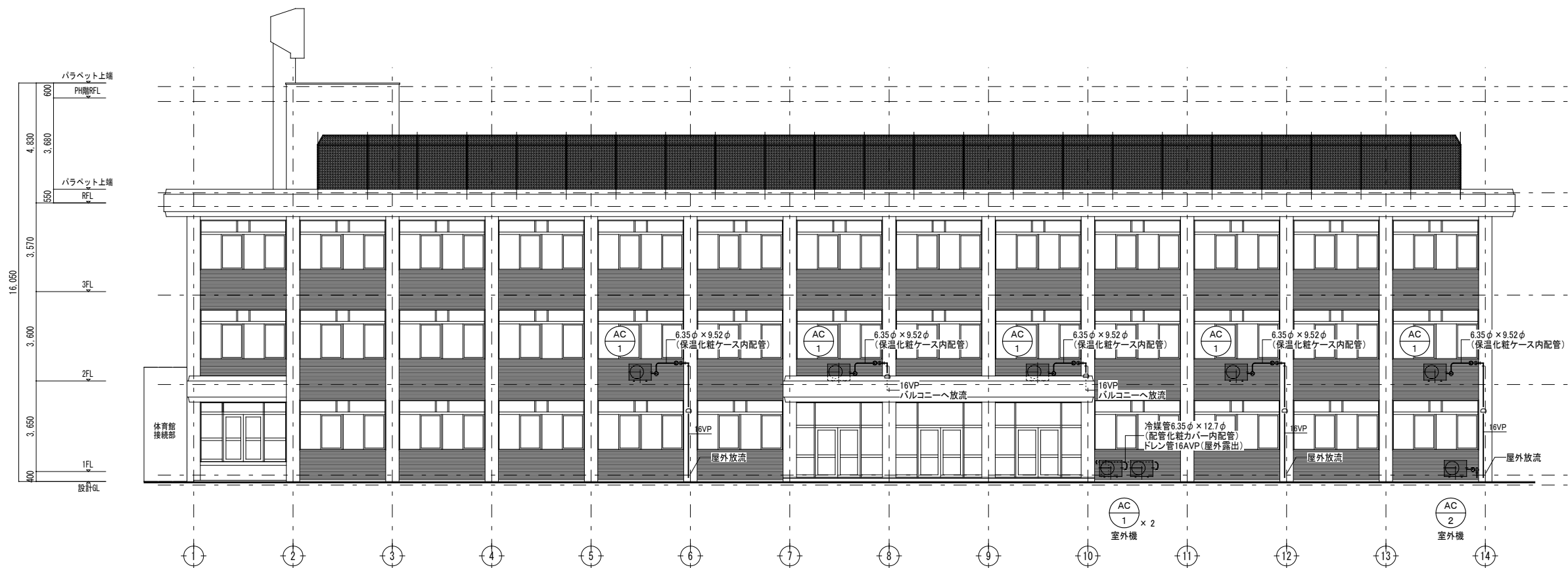
2階普通教室 参考断面図



1階職員室 参考断面図

【熊石中学校】

記 事			函館設備設計家協同組合			理事長	管理技術者	担当	工事名称 小中学校冷房設備設置工事	図面 名称	冷房設備機器表	S=1:	設計 年月	R 6 年 3 月	図面 番号	7 枚の内 M-06
			1級建築士事務所 (通) 第523号 1級建築士登録 第181523号 坂見 光二								2階普通教室 参考断面図 1階職員室 参考断面図	S=1:				

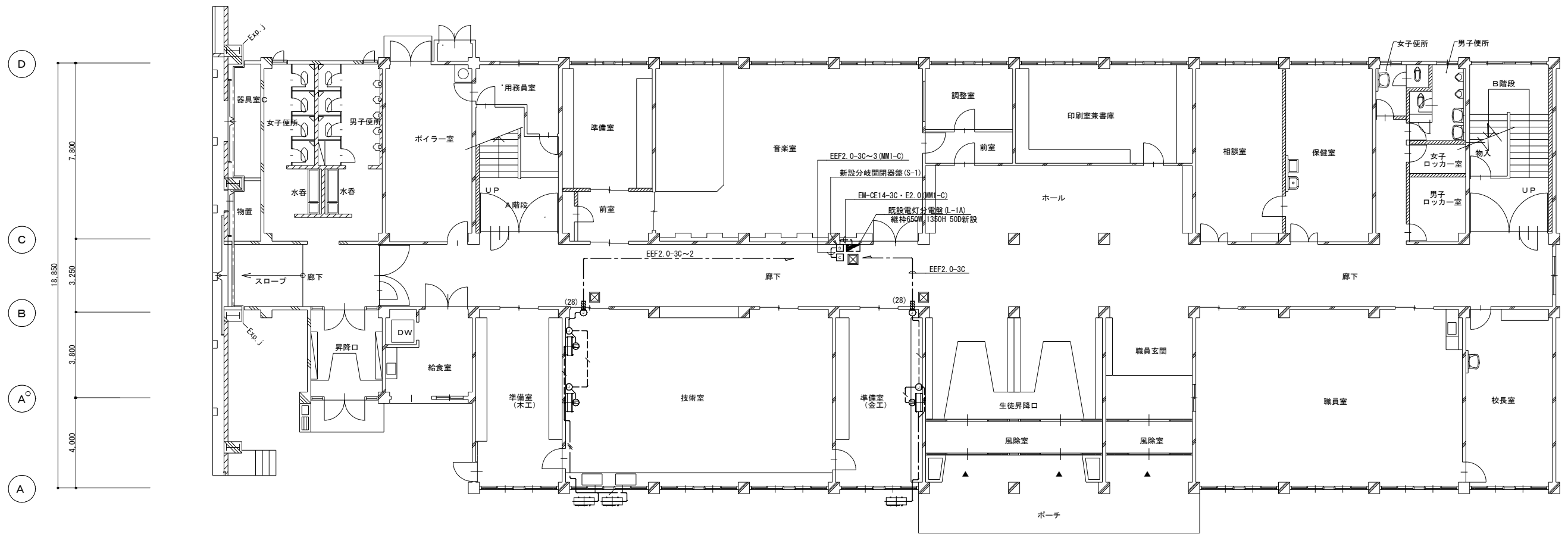
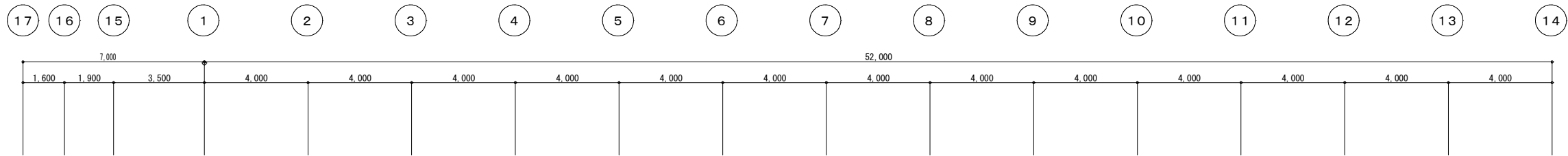


室外機設置参考立面図(南面) S=1:100




【熊石中学校】

記事	函館設備設計家協同組合 1級建築士事務所(渡)第523号 1級建築士登録 第181523号 坂見 光二			理事長 福田 寛	管理技術者 坂見 光二	担当 福田 寛	工事名称 小中学校冷房設備設置工事	図面 名称	室外機設置参考立面図(南面) S=1:100[200]	設計 年月	R 6年 3月	図面 番号	7枚の内 M-07
									S=1:				

[illegible]



1階 平面 図 S 1:100

【熊石中学校】														
記 事			函 館 設 備 設 計 家 協 同 組 合 1級建築士事務所（渡）第523号 1級建築士登録 第181523号 坂見 光二		理事長	管理技術者	作 図	工事名称 小中学校冷房設備設置工事	図面 名称	1 階 空 調 機 電 源 供 給 設 備 改 修 図 S=1:100(200)	設 計 年 月 R 6 年 3 月	図 面 番 号 0 4 枚 の 内 E - 0 2		
			担 当 事 務 所	(有) フ ク ダ 設 備 設 計 事 務 所									S=1:	

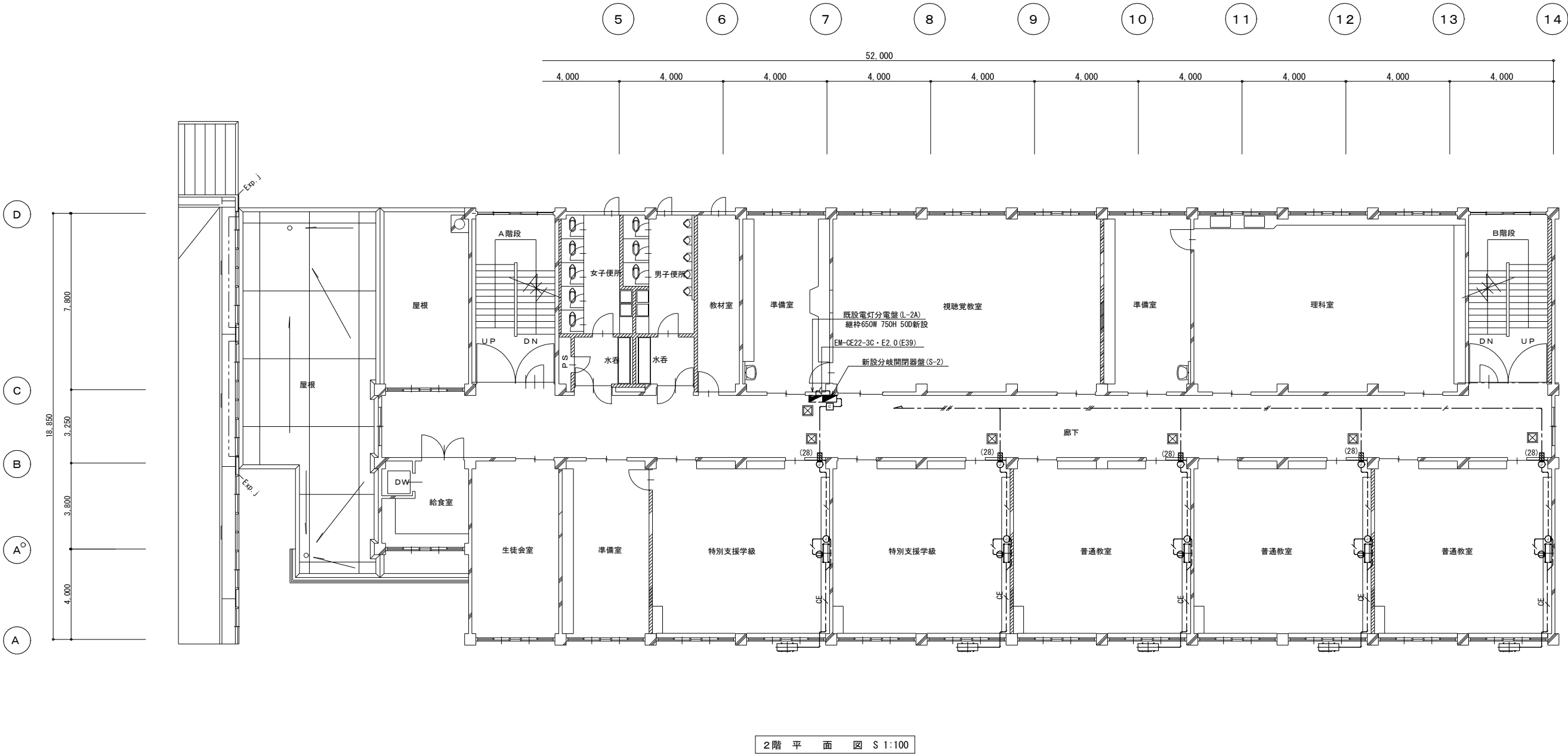
【熊石中学校】

記 号	名 称	摘 要
	空 調 機 電 源 盤	銅板製 露出型 右記結線図参照
①	引 掛 形 埋 込 コ ン セ ン ト	250V 接地2P20A×1 キャップ共
②	ジャックションボックス	金属線び(MMI-A)用 丸型
③	コ ー ナ ー ボ ッ ク ス	金属線び(MMI-A・C)用
 (28)	配 管 用 貫 通 口	機械はつり 100～150mm 28φ 金属単管貫通処理(25)共
 (32)	"	" " 32φ " (31)共
	天 井 点 検 口	450×450 本工事
□S-1	空調機電源用分岐開閉器盤	銅板製 露出型 M) Lug (3P50A) b) ELCB 2P30/20AT×3

特記事項




1. 図中記載の配線仕様は下記とする。
---CE--- EEFケーブル天井内隠ぺい配線
---CE--- CE・CEEケーブル冷媒配管化粧カバー内に布設
--- --- EEFケーブル金属線び内布設配線
2. 図中記載無き配線は下記とする。
---EM-EEF--- EM-EEF 2.0-3C (1C接地線)～1
--- --- " 2.0-3C (1C接地線)～2
--- --- " 2.0-3C (1C接地線)～3
--- --- " 2.0-3C (1C接地線)～4
--- --- " 2.0-3C (1C接地線)～4
---CE--- EM-C E 3.5-3C (電源) + EM-CEE 2-3C (制御線) 各1条
3. ケーブル配線の壁立上り部分及び躯体横断部分は相当の金属管保護とする。
--- --- E-3
4. 防火・防煙区画壁及び防火上主要な間仕切壁を立上るケーブル配線は、貫通配線と同様の施工とする。
--- --- ねじ無し電線管二重天井内隠ぺい配管保護 壁面より両側1m
(管口耐熱シール材充填)又は国土交通大臣認定工法

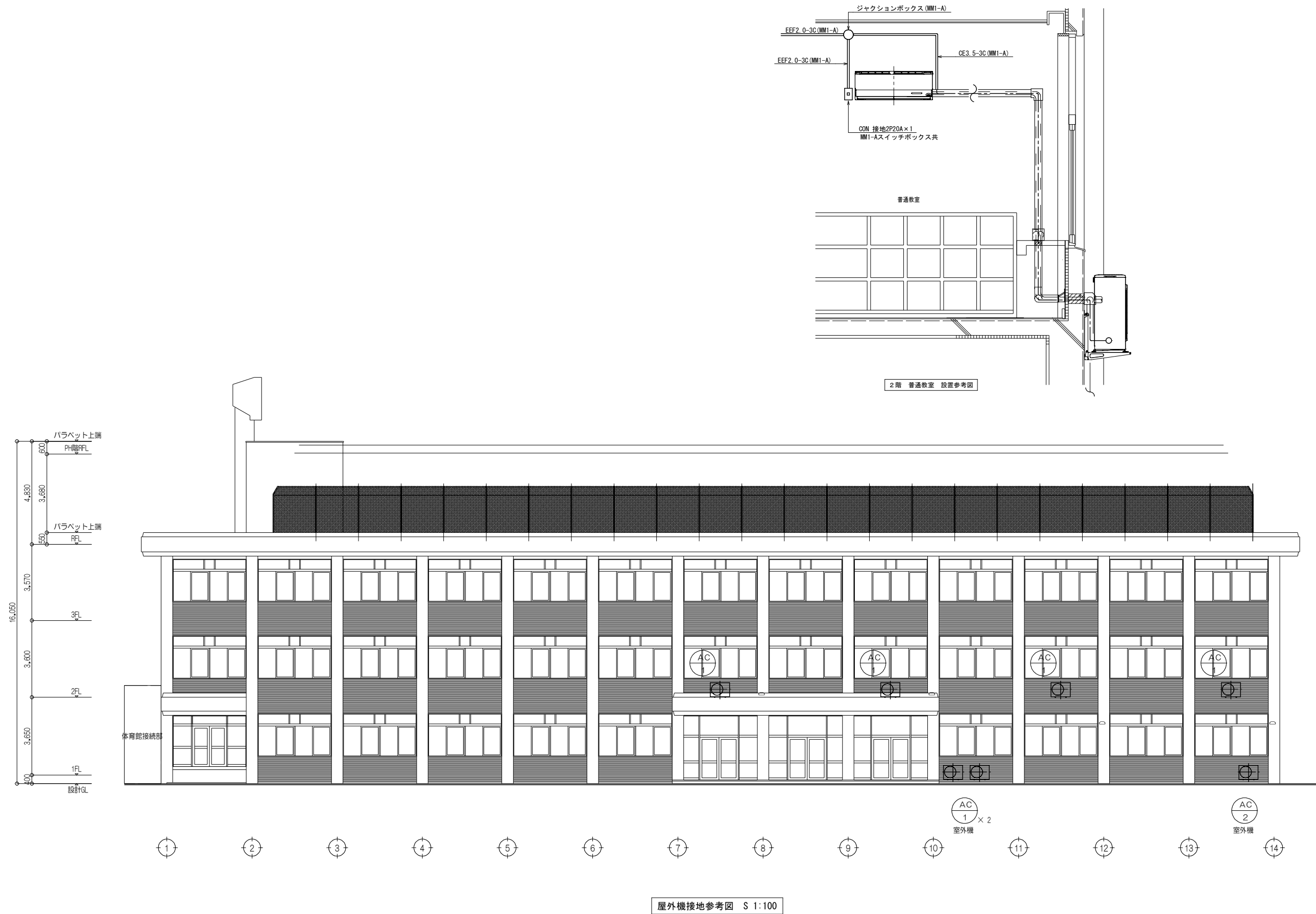
壁 名 称 結 線 図	回路 番号	電 圧		主要室名	分岐開閉器						負 荷 容 量 (VA)			備考 (リモコン他)
		100V	200V		MCS50AF/20AT	ALCS50AF/20AT	2P1E	2P2E	2P2E	その他	照明	コンセント	FUV・換気扇 その他電器	
2 階空調機電源分電盤 銅板製 露出型 AC 1φ3W10-105V														





2階 平 面 図 S 1:100

【熊石中学校】

記 事	函 館 設 備 設 計 家 協 同 組 合 1級建築士事務所 (渡) 第523号 1級建築士登録 第181523号 坂見 光二			理事長 	管理技術者 	作 図 	工事名称 小中学校冷房設備設置工事	図面 名称	2階 空調機電源供給設備図 S=1:100(200) S=1:	設計 年月	R 6年 3月	図面 番号	0 4 枚の内 E-0 3
	担当事務所 (有) フクダ設備設計事務所												



【熊石中学校】																
記 事			函 館 設 備 設 計 家 協 同 組 合 1 級建築士事務所（渡）第523号 1 級建築士登録 第181523号 坂見 光二		理事長	管理技術者	作 図	工事名称 小中学校冷房設備設置工事	図面 名称	屋外機設置参考図図	S=1:100(200)	設計 年月	R 6 年 3 月	図面 番号	0 4	
																枚の内
			担当事務所	(有) フクダ設備設計事務所											S=1:	E-0 4

【熊石中学校】