

## 確認事項について

## 1. 駅前ロータリーにおける検討項目について（北海道整備）

	検討項目	内容等	事務局意見
①	シェルター	<ul style="list-style-type: none"><li>・ 三角屋根</li><li>・ フラット型</li><li>・ ドーム型</li></ul>	無落雪タイプでシンプルな②が良いと考えている
②	乗降場サイン	<ul style="list-style-type: none"><li>・ 別紙資料のイメージ</li></ul>	シンプルデザインの②が良いと考えている
③	ベンチ	<ul style="list-style-type: none"><li>・ 背もたれ有無</li><li>・ デザイン性</li></ul>	牧歌的な風景に調和し背もたれがある①が良いと考えている
④	照明	<ul style="list-style-type: none"><li>・ 通常品（亜鉛メッキ）</li><li>・ 現況に合わせた塗装品</li><li>・ 現況に合わせたデザイン柱</li></ul>	シンプルな①通常品も良いが③のデザイン柱も良いと考えている
⑤	舗装材（歩道）	<ul style="list-style-type: none"><li>・ 黒舗装</li><li>・ カラー舗装</li><li>・ インターロッキングブロック塗装</li></ul>	北海道さんとしては黒舗装（道路と同じ）と考えているが、②カラー舗装が良いと考えている

# シェルター

三角屋根

- ・落雪への考慮が必要
- ・デザインが強調できる

①



フラット型

- ・無落雪構造
- ・シンプルな構造

②



ドーム型

- ・落雪への考慮が必要
- ・デザインが強調できる

③





# 乗降場サイン

①



②



③



④





# ベンチ

①



②



③



④

通常品（亜鉛メッキ）

①



地域特性合わせた塗装品

②



地域特性合わせたデザイン柱

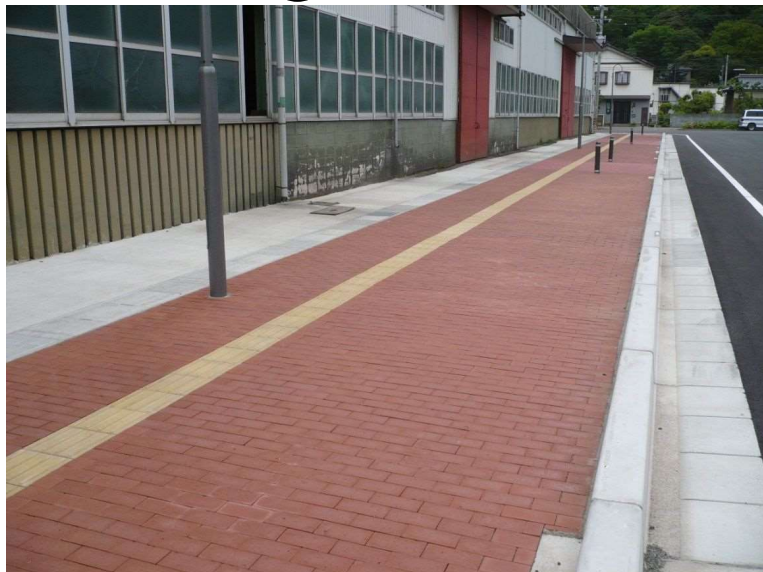


③



レンガ舗装

①



カラー舗装

②



インターロッキングブロック舗装



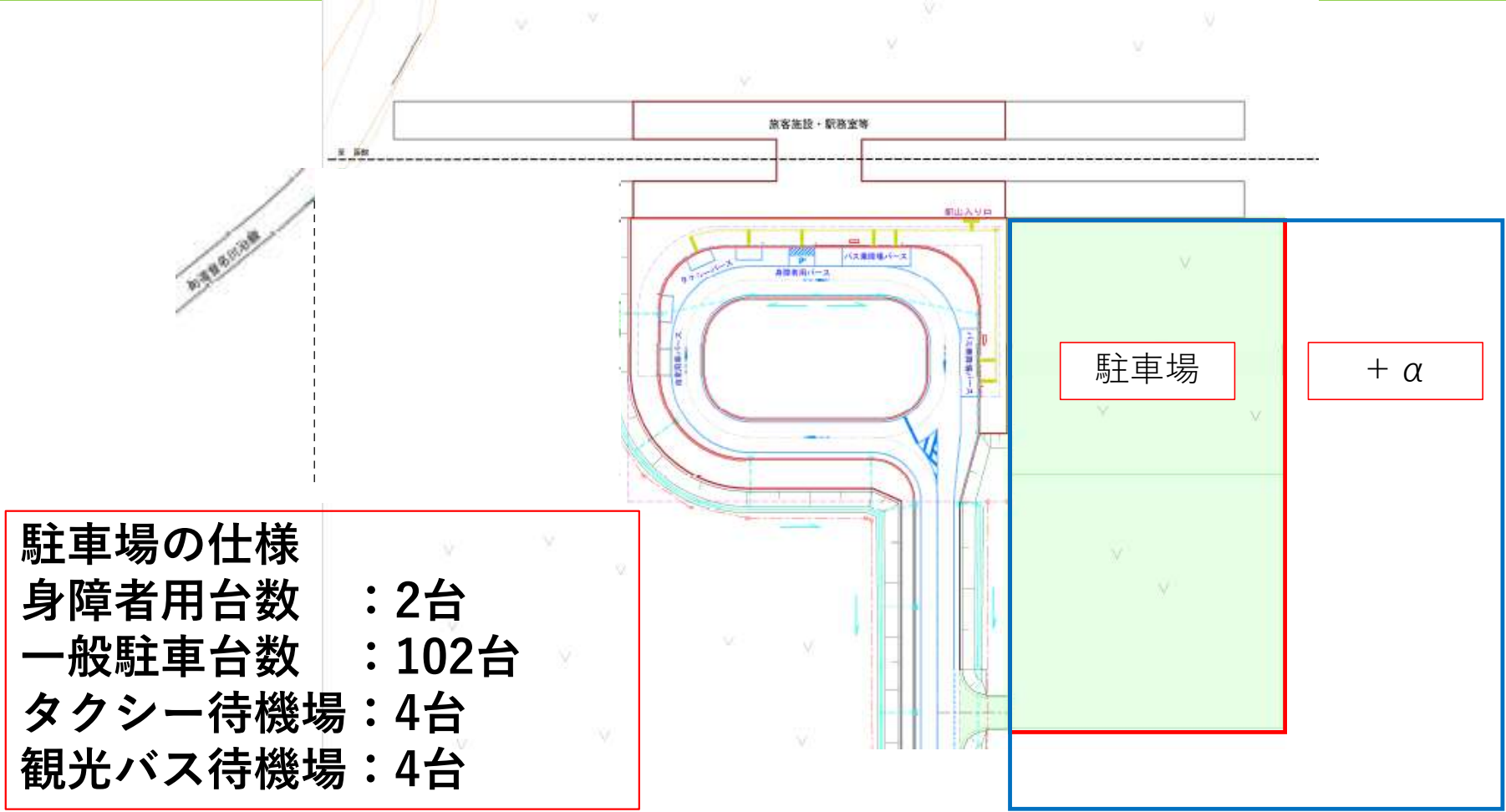
③

## 2. 屋外駐車場の仕様について（八雲町整備）

	検討項目	内容等	事務局意見等
①	駐車台数	<ul style="list-style-type: none"><li>・ 当初基本計画の102台確保</li><li>・ 上記より概ね2倍の台数確保</li><li>・ 上記以上</li><li>・ 102台＋イベントスペース案（広さ未定）</li></ul>	整備費用にも関わるため、まずは当初計画の台数としつつ、多目的スペース（イベントや排雪場所）を確保する方針としたい
②	屋根	<ul style="list-style-type: none"><li>・ 必要性の有無</li><li>・ 駐車面積すべてに屋根</li><li>・ 駐車面積に対して○分の○の屋根</li></ul>	雨、雪対策として屋根をかける構想を持っている
③	防犯カメラ	<ul style="list-style-type: none"><li>・ 必要性の有無</li></ul>	整備する方針
④	駐車場有料化	<ul style="list-style-type: none"><li>・ 必要性の有無</li></ul>	屋根をかける場合、有料化を検討



### 3. 基本計画を基にした駐車場仕様



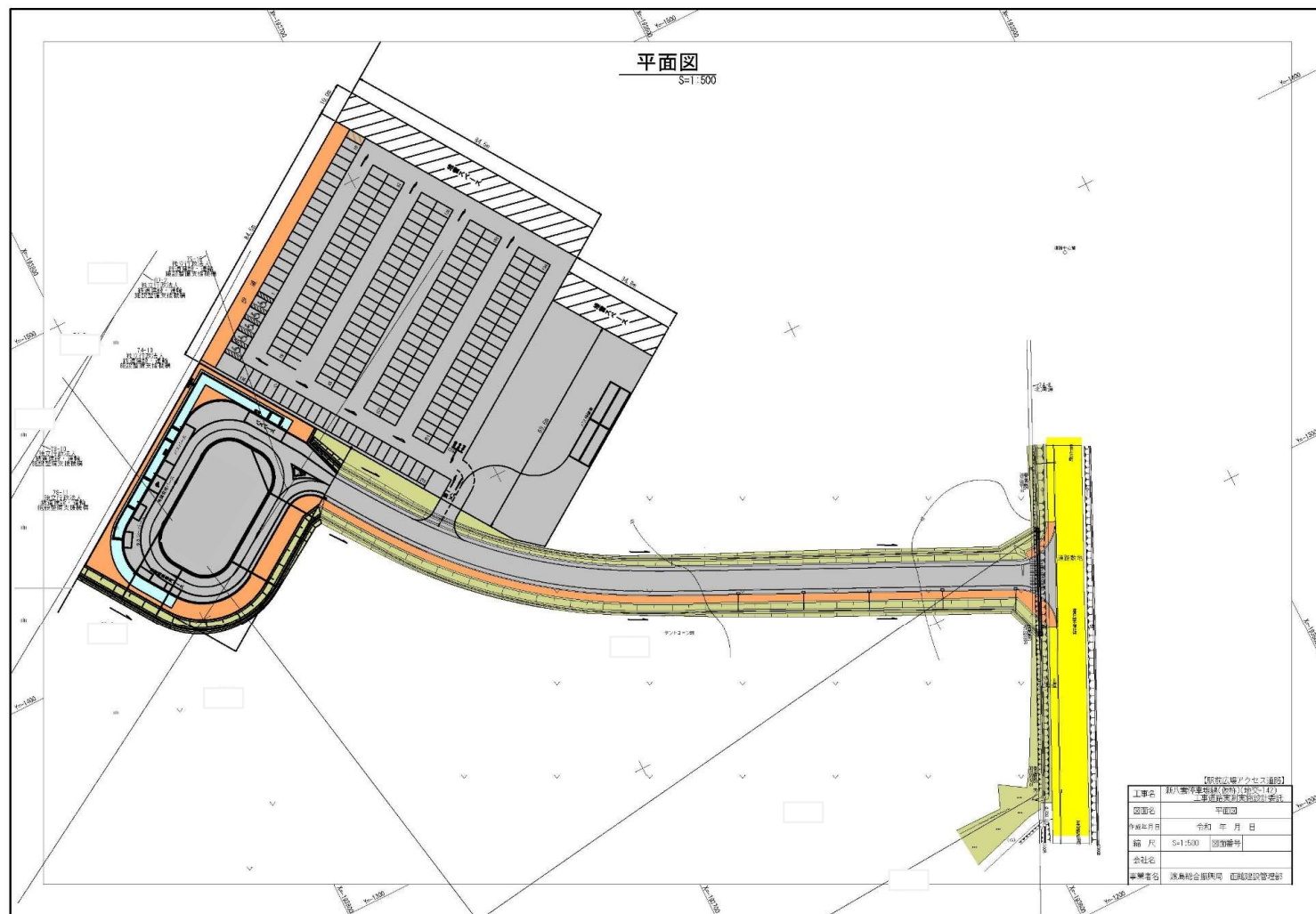
- 駐車場の仕様
- 身障者用台数 : 2台
- 一般駐車台数 : 102台
- タクシー待機場 : 4台
- 観光バス待機場 : 4台

※北海道提供資料に追記・修正をしたもの

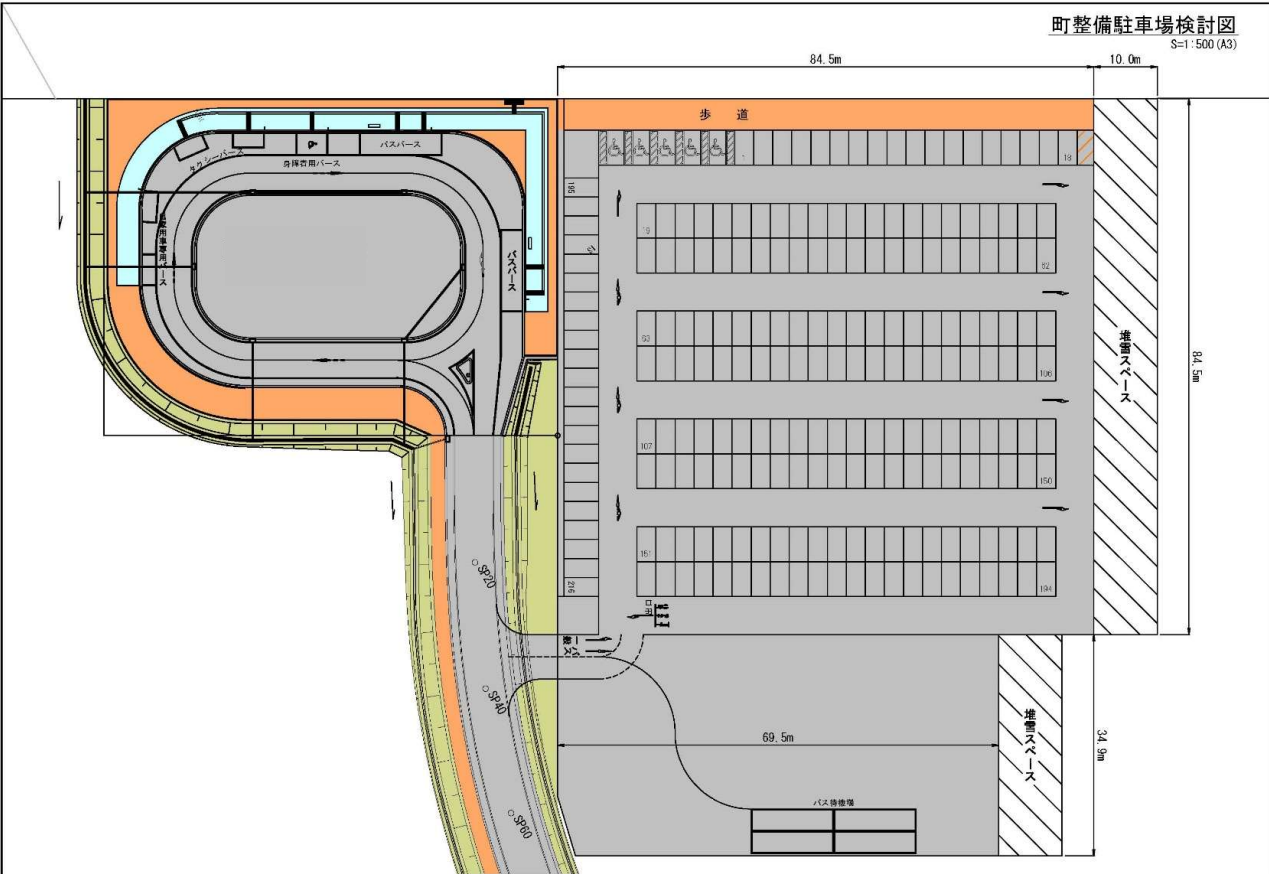
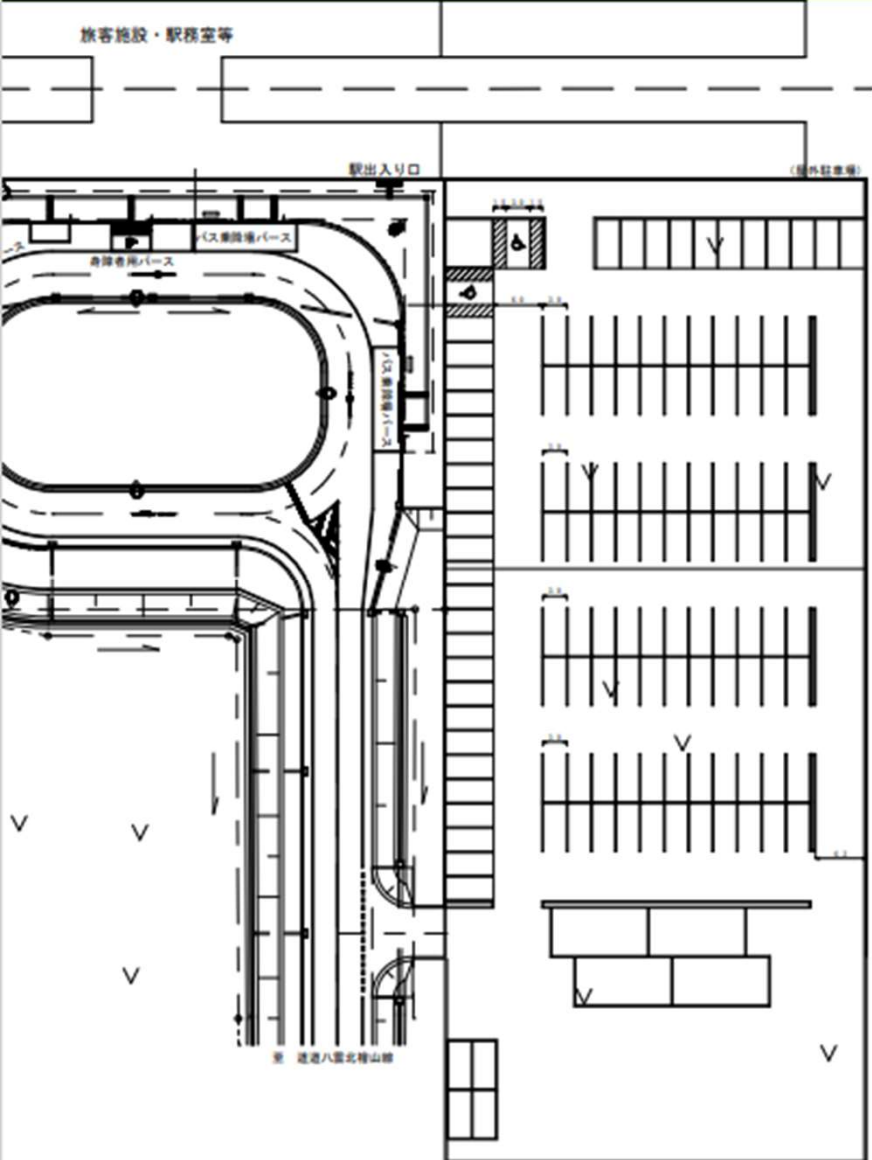
### 3. 基本計画より拡張した駐車場（案）

## 駐車場の仕様

身障者用台数 : 5台  
 一般駐車台数 : 216台  
 タクシー待機場 : 4台  
 観光バス待機場 : 4台



# 4. 駐車場仕様イメージ図





## ～北海道新幹線各駅周辺の公共駐車場のご案内～

北海道新幹線各駅へ、お車で越しの際には、下記の各自治体の公共駐車場をご利用いただけます。  
なお、公共駐車場に関するお問い合わせは、各自治体等へお願いします。

### ○新函館北斗駅

駐 車 場 名	新函館北斗駅前「北斗市営駐車場」	
	立体駐車場	平面駐車場
駐 車 台 数	578台 ※冬期間：478台 (12月～3月)	157台 ※冬期間：108台 (12月～3月)
営 業 時 間	24時間	
料 金	当日利用：入庫から2時間までは無料、以降1時間 までごとに100円加算（上限500円） 宿泊利用：夜12時を超えるごとに500円加算	
	定期券：設定なし 回数券：設定なし	定期券：1ヶ月 5,000円 回数券：100円券11枚つづり 1,000円
予 約	不要（予約できません）	
定期券・回数券 購入場所 お問い合わせ先	北斗市経済部水産商工労働課 TEL：0138-73-3111（内線：285～287）	
駐 車 制 限	高さ2.1m、重量2tを超える 車両はご利用できません。	制限なし
そ の 他	〈注意事項〉 1回の駐車は、入場から7日までです。 ■市営駐車場の空き情報・料金(北斗市公式HP) <a href="https://www.city.hokuto.hokkaido.jp/docs/1644.html">https://www.city.hokuto.hokkaido.jp/docs/1644.html</a>	



### ○木古内駅

駐 車 場 名	東駐車場、北駐車場、西駐車場
駐 車 台 数	394台 (東：152台、北：209台、西：33台)
営 業 時 間	24時間
料 金	無料
予 約	不要（予約できません）
お問い合わせ先	木古内町建設水道課 TEL：01392-2-3131



### ○奥津軽いまべつ駅

駐 車 場 名	今別町営無料駐車場
駐 車 台 数	82台 (屋内：48台、屋外：34台)
営 業 時 間	・屋内：6:00～21:30 ・屋外：24時間
料 金	無料
予 約	不要（予約できません）
お問い合わせ先	・道の駅いまべつ半島プラザアスクル TEL：0174-31-5200 ・今別町企画財政課 TEL：0174-35-3012
そ の 他	〈駐車制限〉 屋内：高さ2.2mを超える車両は ご利用になれません。

